



**Integrating success.**



# INHALT

Einleitung	1
Wer ist Stolze?	2
GreenV	3
Integrating Success.	4
Elektrotechnik	5
Wassertechnik	6
Wachstumslampen	7
Automatisierung	8
Klimatechnik	9
Stolze Services	10
Geschäfts- und Bürogebäude	12
Warum Stolze?	13





Stolze ist der Experte auf dem Gebiet von Elektro- und Wassertechnik, Wachstumslampen, Automatisierung und Klimatechnik für den Gartenbau und Geschäfts- sowie Bürogebäude. Technik ist unsere Leidenschaft.

Auf der ganzen Welt setzt Stolze integrierte Gartenbauprojekte für die professionelle Produktion von allen gewünschten Gartenbauerzeugnissen um: von Gemüse bis zu Zierpflanzen und von Functional Food bis zu Beerenobst. Keine Anlage ist wie die andere und wir überlegen uns gerne gemeinsam mit Ihnen, wie wir Ihre Wünsche in zuverlässige maßgeschneiderte Lösungen verwandeln können.

Vom Entwurf bis zur Umsetzung und abgestimmt auf Ihre spezifische Situation. Ganz gleich, ob es um einen Klimacomputer oder die Integration Ihrer gesamten Anlagen geht. Wir führen alle Tätigkeiten selbst aus. Unsere Techniker entwerfen für Sie eine maßgeschneiderte Lösung und eigene Monteure sowie spezialisierte Subunternehmen installieren alle Teile. Unsere Bauleiter begleiten den gesamten Prozess von der Vorbereitung bis zur Übergabe. Auch nach der Installation stehen wir Ihnen rund um die Uhr mit einem Team erfahrener Servicetechniker zur Verfügung.

## WER IST STOLZE?

Stolze ist seit 1969 ein renommierter Name im internationalen Gartenbau. Mit rund 180 Beschäftigten ist Stolze heute der Experte für Elektro- und Wassertechnik, Wachstumslampen, Automatisierung und Klimatechnik.

Unser Unternehmen hat seinen Sitz in Maasdijk, einem zentral gelegenen, gut erreichbaren Ort in der niederländischen Region Westland. Darüber hinaus haben wir eine Niederlassung in Aalsmeer, sodass wir auch unsere Kunden in den mittleren und nördlichen Niederlanden schnell

mit maßgeschneiderten Lösungen und 24-Stunden-Service unterstützen können.

Wir können Sie bei all Ihren Wünschen auf dem Gebiet von Elektro- und Wassertechnik, Wachstumslampen, Automatisierung und Klimatechnik unterstützen. Sie können uns für nur einen dieser Aspekte beauftragen, aber wir sind auch auf vollständig integrierte Gesamtprojekte spezialisiert. Wir sind der Meinung, dass eine optimale Anlage durch eine perfekte Abstimmung der verschiedenen Teile aufeinander entsteht.

### HortiQ-Zertifikat

Stolze ist nach HortiQ zertifiziert. All unsere Anlagen werden nach objektiven und kontrollierbaren Qualitätsnormen gebaut und installiert. Das HortiQ-Zertifikat ist eine international anerkannte Qualitätsnorm.

**HortiQ** GREENHOUSE  
TECHNOLOGY  
CERTIFICATION



# GREEN V

*Building Thriving Businesses*

GreenV setzt sich aus einer Gruppe von Unternehmen in der Gartenbaubranche zusammen, die reibungslos zusammenarbeiten und jeweils die besten Technologien, Produkte und Dienstleistungen in ihrer Kategorie liefern, um gemeinsam Komplettlösungen zu entwickeln. Zu GreenV gehören unter anderem die Firmen Stolze, Prins Group, Prins USA, HT Verboom Transportsystemen, Green Simplicity, Voshol Warmte en Elektrotechniek und JV Energy Solutions.

Gemeinsam mit Partnern innerhalb und außerhalb der GreenV-Gruppe gewährleisten diese Firmen, dass der gesamte Prozess vom Design über die Umsetzung, Übergabe und Inbetriebnahme bis hin zum lokalen Service einwandfrei abläuft. Kein Projekt ist zu groß oder zu kompliziert.

Auf der ganzen Welt ist GreenV ein Garant für integrierte Gartenbauprojekte für die professionelle Produktion von allen gewünschte Gartenbauerzeugnissen: von Gemüse bis zu Zierpflanzen und von medizinischem Cannabis bis zu Beerenobst. Im Mittelpunkt unserer Arbeitsweise stehen Ertrag, Kontrollierbarkeit, Skalierbarkeit und langfristige Zuverlässigkeit.



# Integrating success.



## Ein Partner für die Integration all Ihrer Systeme und Anlagen.

Effizienz, Einfachheit und Langlebigkeit sind wichtige Voraussetzungen für unsere fortschrittlichen Systeme und Anlagen. Um dafür zu sorgen, dass sie wie eine gut geölte Maschine funktionieren, sind die Integration und Automatisierung aller Systeme und Anlagen eine Grundvoraussetzung.

Wir sind auf die Umsetzung eines vollständig integrierten Gesamtprojekts spezialisiert, in dem all Ihre Wünsche in den Bereichen Elektro- und Wassertechnik, Wachstumslampen, Automatisierung und Klimatechnik vereint sind. Die optimale Anlage entsteht durch eine perfekte Abstimmung aller Teile aufeinander.

Bei Stolze gibt es keine Standardanlagen, weil wir aus Erfahrung wissen, dass jeder

Betrieb einzigartig ist. Jede Kultur erfordert bestimmte Änderungen an den Anlagen. Noch wichtiger sind aber die spezifischen Wünsche des Unternehmers.

Wir bündeln Ihre Wünsche und das Knowhow von Stolze. So entsteht eine optimale Anlage mit dem richtigen Produktions- und Qualitätsniveau für Ihren Betrieb.

# ELEKTROTECHNIK

Elektrotechnische Installationen bilden die Grundlage Ihrer Tätigkeiten. Ein guter Stromanschluss ist eine Notwendigkeit, damit alle Anlagen in Ihrem Betrieb funktionieren. Darüber hinaus kommt kein Betrieb mehr ohne Prozessrechner und die zugehörigen Schalttafeln aus, um alle vitalen Funktionen und Prozesse im Betrieb verwalten und kontrollieren zu können.

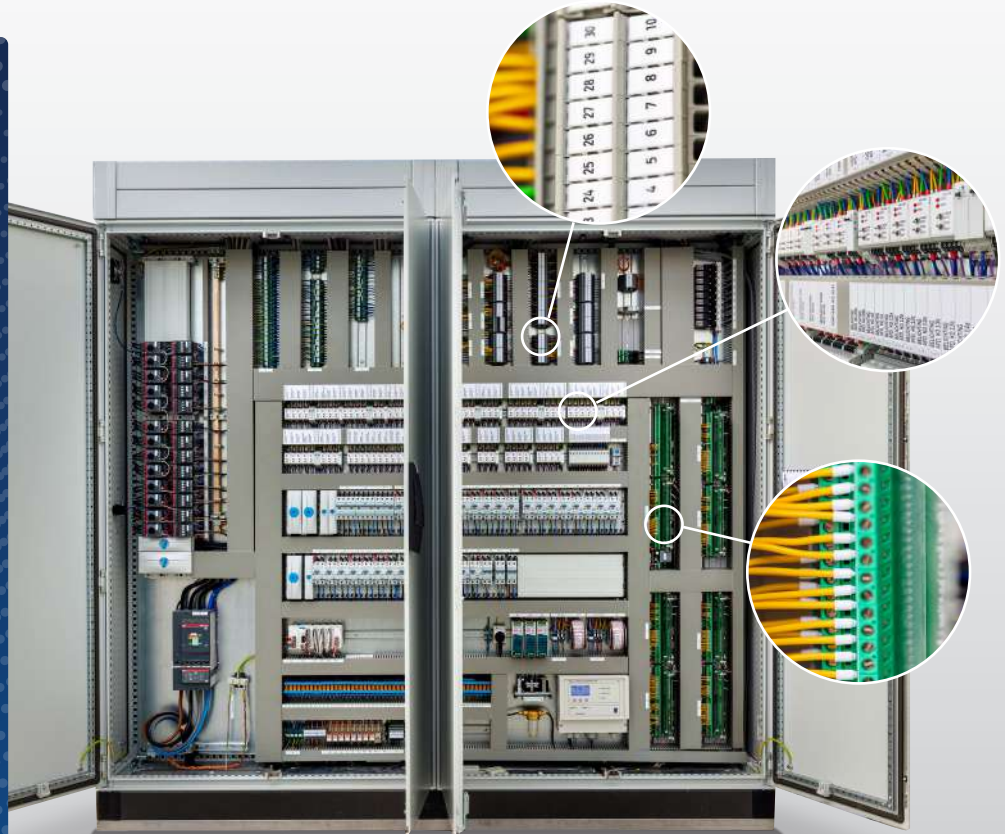
Die Schalttafeln und die vorgefertigte Verkabelung werden in unserem Werk nach Maß entworfen und gebaut. Der Prozessrechner und die Steuerungstechnik werden in diesen Schalttafeln zusammengeführt, wodurch ein Großteil der Installationsarbeiten bereits in unserem Werk erfolgen kann. Dadurch wird die Installations- und Montagezeit vor Ort auf ein Minimum reduziert.

Wir liefern Systeme und Anlagen nach Maß und begleiten Ihr Projekt von der Planung bis zur Übergabe. Selbstverständlich erfolgt dies in enger Zusammenarbeit mit Ihnen, sodass Sie letztendlich über ein optimal funktionierendes System verfügen. Für die gelieferte Anlage bieten wir Wartung und Service an, damit auch die Kontinuität Ihrer Anlage sichergestellt ist.

Stolze entwirft, liefert und baut die kompletten elektrotechnischen Installationen für Ihren Betrieb. Dabei kann es sich unter anderem um das Folgende handeln:

- ⚡ Beleuchtung
- ⚡ Ventilatoren
- ⚡ Fensterbeschattung und Schattierschirme
- ⚡ Prozessautomatisierung
- ⚡ Wassertechnische Anlagen
- ⚡ Heizung

Alle Systeme und Anlagen werden zur Gänze zu einem gut funktionierenden System zusammengeführt.





## WASSESTECHNIK

Im Gartenbau kommt man einfach nicht ohne präzise Wassertechnik aus. Jede Kultur hat ihren eigenen Wasser- und Düngerbedarf, um optimal zu wachsen. Wassertechnik ist eine komplexe und umfangreiche Materie, bei der Präzision und Effizienz wichtige Schlüsselwörter sind. Rohstoffe werden schließlich immer knapper. Dies erfordert ein optimales Wassermanagement, das alle Aspekte vom Bewässerungssystem über Wassereinheiten, Wasserlagerung und Wasseraufbereitung bis hin zur Düngung berücksichtigt. Richtig positionierte Bodenleitungen sind das Fundament einer gut funktionierenden Anlage. Mithilfe von Leitungsplänen installieren wir alle Leitungen an der richtigen Stelle und auf der gewünschten Höhe – dies übernehmen erfahrene und

sachkundige Fachleute.

Stolze entwickelt und entwirft Wassereinheiten nach Maß in 3D, die danach in unserer eigenen Produktionshalle gefertigt und zusammengebaut werden. Die Einheiten werden mit unseren eigenen Schalttafeln ausgestattet, die aus qualitativ hochwertigen Komponenten hergestellt werden. Alle erforderlichen Komponenten wie Schalttafeln, Pumpen, Filter und Ventile werden nach einer vorab entworfenen Einteilung in einem Edelstahlrahmen angebracht. Aufgrund des standardisierten Aufbaus der Einheiten ist Stolze in der Lage, einen Großteil der Installationsarbeiten im eigenen Werk zu erledigen, sodass die

Inbetriebnahme der Einheit vor Ort schnell zu bewerkstelligen ist.

Bei der Entwicklung der wassertechnischen Anlagen berücksichtigen wir die Interessen des Erzeugers und die Ertragssicherheit seiner Kultur: Betriebssicherheit, Langlebigkeit und Kostenersparnis sind wichtig. Wir informieren Sie gerne über die Möglichkeiten, die zu Ihrer Kultur passen.



# WACHSTUMSLAMPEN

Wachstumslampen sind aus dem modernen Gartenbau nicht mehr wegzudenken. Bei der Anzucht von Jungpflanzen, Gemüse, Blumen und Grünpflanzen werden alle Möglichkeiten genutzt, um die Tageslichtphase künstlich durch LED-, Hybrid- oder SON-T-Beleuchtung zu ergänzen oder zu verlängern. Einheitliches Licht und eine einheitliche Lichtausbeute sind sehr wichtig für einen möglichst hohen Ertrag. Ein optimaler Ertrag wird mit einem gut durchdachten Beleuchtungsplan erreicht.

Wir bei Stolze verfügen über umfangreiche Erfahrung mit der Installation von Wachstumslampen und neue Entwicklungen wie tageslichtloser und vertikaler Anbau werden ganz genau verfolgt. In enger Zusammenarbeit mit verschiedenen renommierten Armaturenanbietern entwerfen wir die effizienteste Lösung. Stolze fertigt die gesamte Wachstumslampenanlage selbst. In unserem Werk werden Schalttafeln zusammengebaut. Die Kabelstränge werden ganz nach Maß mit der neuesten Technologie in unserem automatisierten Strängewerk hergestellt. Die Installation vor Ort ist danach schnell zu bewerkstelligen.



## Philips LED Horti Partner

Stolze ist Philips LED Horti Partner. Als Partner von Signify sind wir eng an der Entwicklung von LED-Beleuchtungsanlagen und Innovationen in diesem Bereich beteiligt, darunter schaltbare Farben und dimmbare LED-Module. Signify unterstützt seine Partner bei Projekten und Praxistests. Auch auf dem Gebiet von Beleuchtungsplänen, Beleuchtungskonzepten und Anlagen werden Wissen und Erfahrung ausgetauscht. Deshalb können wir für jede Situation eine Lösung für einen erfolgreichen, energiesparenden Anbau bieten.



## Vorteile von LED-Beleuchtung

LED-Beleuchtung bietet viele Vorteile, darunter eine größere Ernte, eine frühere Blüte, eine bessere Reife, mehr Gewicht, ein schnelleres Wurzelwachstum/eine schnellere Keimung, ein einheitliches Gleichgewicht der Pflanzen und Kontrolle über das Pflanzenwachstum. Darüber hinaus haben LED eine längere Lebensdauer und einen niedrigeren Energieverbrauch.

FULL  
SERVICE  
PARTNER

PRIVA



## AUTOMATISIERUNG

Wir sind Priva Full Service Partner und somit Hauptlieferant von Computersystemen von Priva. Klimakontrolle, Wassermanagement, Beleuchtungssteuerung und Energiemanagement können übersichtlich in einem Computer von Priva zusammengefügt werden. Der Prozessrechner ermöglicht Ihnen, alle Prozesse zu verknüpfen und zu verwalten. Mit der Technologie von Priva und dem Knowhow von Stolze können Sie sich darauf verlassen, dass die Integration all Ihrer Systeme, aber auch die Wartung und eventuelle Änderungen im Nachhinein problemlos über die Bühne gehen. Als Systemintegrator bietet Stolze eine vollständig integrierte Lösung und garantiert die richtige Funktion sowie Unterstützung.



## KLIMATECHNIK

Ausgewogenheit ist das Schlüsselwort für jedes Klimasystem. Eine Anlage mit einer konstanten Temperaturverteilung ist eine Grundvoraussetzung für das Wachstum eines optimalen Produkts. Ein optimales Gleichgewicht zwischen Qualität, Produktionskosten und Energieverbrauch ist der Ausgangspunkt für unsere Berechnung. Da Energie der Hauptfaktor in Ihrer Anlage darstellt, bietet ein gut entworfenes und installiertes Klimasystem maximalen Vorteil.

**Stolze liefert maßgeschneiderte Lösungen: Unsere Experten entwerfen ein Klimasystem, das exakt und einwandfrei Ihre Anforderungen erfüllt.**

**Stolze entwirft, montiert und installiert:**

- 🌀 **Heizungen und Kühlanlagen für Gewächshäuser**
- 🌀 **CO<sub>2</sub>-Anlagen**
- 🌀 **KWK-Anlagen**
- 🌀 **Wärmepumpensysteme**
- 🌀 **Waben- und Gebläsesysteme**





## STOLZE SERVICES

It's very important that your installations are managed and maintained properly. You can obviously contact Stolze for solving urgent problems, but we can also take care of preventive maintenance, inspections and advice.

### Akute Störungen

Abnutzung, Lecks oder Feuer können dafür sorgen, dass Ihre Anlagen stillstehen. Sie haben ein dringendes Problem, das so schnell wie möglich gelöst werden muss. Selbstverständlich steht unsere Serviceabteilung für Sie bereit – Tag und Nacht. Bei einer Störung helfen unsere erfahrenen Servicetechniker Ihnen schnell weiter. Störungen können Sie einfach über die Website, telefonisch oder in der Stolze-App melden.

### Avoid malfunctions and breakdowns with preventive maintenance

Vorbeugung von Störungen und Ausfällen mit Stolze Services Vorbeugen ist besser als heilen. Deshalb können Sie sich auch für Stolze Services entscheiden. Ihr Stolze-Servicevertrag ist ein maßgeschneidertes Servicepaket für die periodische Durchführung von präventiver Wartung, Inspektionen und Support. Ein wichtiger Schritt in Richtung einer Zukunft mit weniger Schäden, Störungen oder unvorhergesehenen Kosten und mehr Kontinuität.

## 10 VORTEILE

Vorbeugung von Schäden und Folgeschäden

1



Verbesserung der Genauigkeit Ihrer Anlagen

3



Weniger Maschinenausfälle

5



erhöhte Sicherheit bei der Arbeit

7



Optimierung der Wartungszeitpunkte

9





2

Gewährleistung der Kontinuität Ihrer Produktionsverfahren



4

Längere Lebensdauer



6

vorhersagbarer Kostenverlauf



8

Wir kümmern uns um alles, wodurch Sie sich auf den Anbau konzentrieren können.



10

weniger Verwaltungsaufwand

**Stolze Services bietet verschiedene Module, die ganz nach Maß auf Ihre Wünsche abgestimmt werden können:**

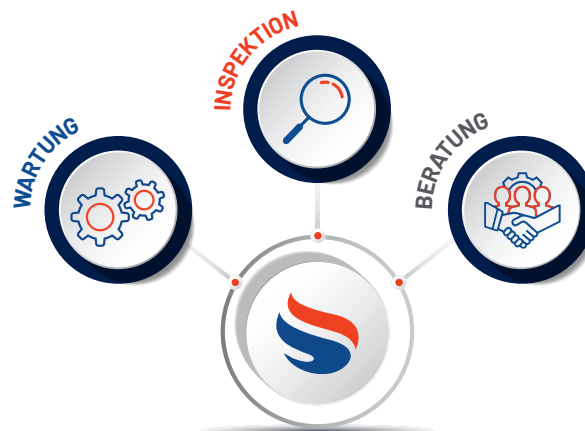
### Inspektionen

- Periodische Inspektion gemäß den geltenden Gesetzen und Vorschriften Ihres Silos, Ihrer Neubauanlage, Ihrer Elektroinstallationen, Ihrer Wachstumsbeleuchtungsanlage und Ihrer Photovoltaikanlage (Solarzellen).

### Wartung & Support

- Periodische Wartung für Ihre wassertechnischen Anlagen, Wetterstationen, CO2-Messgeräte, PAR-Sensoren und E-Messboxen.
- Stolze Connected: Durchführung Ihres jährlichen Private-Softwareupdates.
- Kundensupport: Behebung von Störungen und Problemen aus der Ferne und vor Ort.

## Unsere 3 Säulen. Ihre Kontinuität und Innovation.



### Wartung

- Periodische Wartung
- Stolze Connected
- Kundensupport

### Inspektion

- Inspektionen nach Scope 8 - NEN 3140
- Inspektionen nach Scope 10 - NT A8220
- Inspektion von Wachstumslampen
- Inspektion von Silos

### Beratung

- Kundensupport
- Störungsanalyse
- Optimierungsanalyse

# GESCHÄFTS- UND BÜROGEBÄUDE

Für Geschäfts- und Bürogebäude in dem Gartenbau zugehörigen Bereichen wie Gartencenter und Betriebsbüros setzt Stolze unter anderem Wasser- und Elektrotechnik, Gebäudemanagementsysteme und Klimasysteme vom Entwurf bis zu Übergabe um.

Im In- und Ausland wenden wir unser Knowhow durch eigene SPS-Lösungen an. Mithilfe dieser SPS-Systeme können wir das Klima oder die Beleuchtung ganz nach Wunsch steuern.

SPS ist sehr flexibel und kann über einen Computer, einen Touchscreen oder Ihr

Smartphone bedient werden, sodass Sie immer und überall Einblick und Kontrolle über Ihre Systeme haben.

Darüber hinaus installiert Stolze Photovoltaikanlagen von A bis Z. Wir beraten Sie über die beste Lösung für Ihre Situation und installieren eine Anlage, die den geltenden Anforderungen der SCIOS Scope 12-Inspektion für Solarzellen entspricht.





## WARUM STOLZE?

Mit umfangreicher Erfahrung im In- und Ausland ist Stolze der Experte auf dem Gebiet von Elektro- und Wassertechnik, Wachstumslampen, Automatisierung und Klimatechnik für Gartenbau und Geschäfts- sowie Bürogebäude. Vom Entwurf bis zur Umsetzung machen wir alles selbst.

### Die Vorteile:

- Ein einziger Partner für die Integration all Ihrer Systeme und Anlagen.
- Für jede Situation bieten wir eine Lösung.
- Unsere erfahrenen Servicetechniker stehen Ihnen rund um die Uhr zur Verfügung.
- Wir arbeiten mit hochwertigen Materialien und Anlagen, gebaut für die Zukunft.
- Ihre Anlage wird von ein und demselben Techniker installiert und gewartet, wodurch Sie immer einen festen Ansprechpartner haben.
- Wir sind Priva Full Service Partner und Philips LED Horti Partner.
- Wir arbeiten mit eigenen Technikern und spezialisierten Subunternehmern.
- Wir sind Experte auf dem Gebiet von komplexen Anlagen.



+31 85 237 5000 | [info@stolze.nl](mailto:info@stolze.nl) | [stolze.nl/de](http://stolze.nl/de)