



pulp-tec

Umweltfreundliche Transport Trays
und Pflanztöpfe



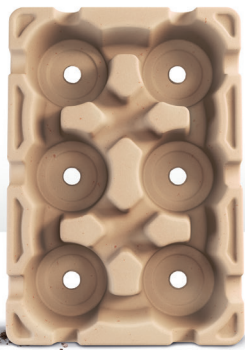
100%
heimkompostierbar*

Mitpflanzbare
Töpfe

Papierbasierende
Bio-Compounds

TRANSPORT TRAYS AUS FASERGUSS

- hergestellt aus 100% Altpapier
- hohe Stabilität
- wasserabweisend
- Entsorgung im Altpapier
- heimkompostierbar
- nestbar



Tray 3x19 cm

↔ 56x18.8 cm

↑↓ 8.25 cm

📦 768

📦 7

📦 4

Tray 6x12 - 13 cm

↔ 40x28 cm

↑↓ 7 cm

📦 768

📦 6

📦 4

Tray 8x12 - 13 cm

↔ 56.2x25.3 cm

↑↓ 7.5 cm

📦 528

📦 5

📦 3

Tray 10x11,5 cm

↔ 56.2x25.3 cm

↑↓ 7 cm

📦 450

📦 5

📦 3

Tray Universal

↔ 40 x 28 cm

↑↓ 6 cm

📦 840

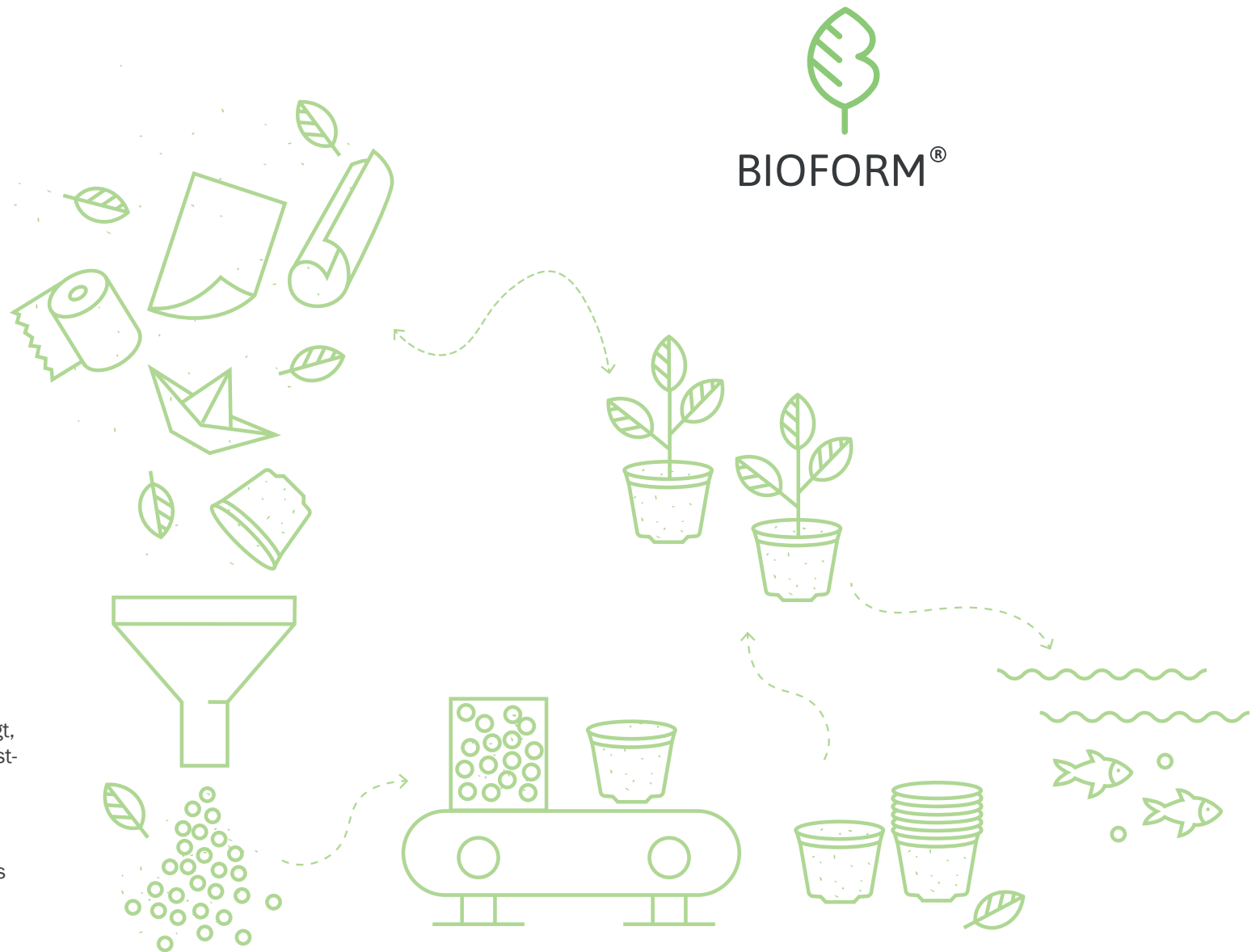
📦 6

📦 4

BIOFORM® LÖST SICH IN DER NATUR AUF

Geschlossener Kreislauf mit Bioform®

- Bioform® ist ein papierbasierter Werkstoff, der aus natürlichen Rohstoffen hergestellt wird.
- Nach seiner Verwendung kann es zu 100 % in einem geschlossenen Kreislauf recycelt werden.
- Wenn Bioform® in die Natur gelangt, zersetzt es sich unter Heimkompostbedingungen innerhalb von 12 bis 24 Monaten.
- Bioform® ist ein nachhaltiges und heimkompostierbares Produkt, das sich auf natürliche Weise in unser Ökosystem integriert.





PFLANZTÖPFE AUS BIOFORM®

- hergestellt aus heimkompostierbaren papierbasierten Compounds*
- hohe Stabilität: sind für die Anzucht und Weitervermarktung geeignet
- Vermeidung von Verpackungsgebühren
- maschinengängig
- mitpflanzbar

*Aus 100% zertifizierten heimkompostbaren Bio-Compounds



∅ 9.5 cm
 ↑↓ 7.9 cm
 ☐ 700 pc
 VOL 400 cc
 📦 14.000 pc



∅ 10.5 cm
 ↑↓ 10 cm
 ☐ 665 pc
 VOL 670 cc
 📦 10.640 pc



∅ 12 cm
 ↑↓ 9.6 cm
 ☐ 512 pc
 VOL 880 cc
 📦 8.192pc



Pulp-Tec Compound GmbH & Co. KG
Am Hartpappenwerk 10
01844 Neustadt in Sachsen
Deutschland

Tel.: +49 (0) 3594 77 75 40 - 0
Fax: +49 (0) 3596 50 73 43 - 43
E-Mail: compound@pulp-tec.com
Website: www.pulp-tec.com

Gerichtstand
Amtsgericht Dresden HRA 9738
St.-Nr.: 314 / 5811 / 5442
USt-IdNr.: DE 305049354

Geschäftsführer
Franz Jaeger
Friederich Jaeger
Frank Jornitz

Persönlich haftende Gesellschafterin
Pulp-Tec Compound Verwaltung GmbH
Amtsgericht Dortmund HRB 28097

Bankverbindung
Ostsächsische Sparkasse Dresden
IBAN DE78 8505 0300 0221 1070 96
BIC (SWIFT) OSDDDE81XXX