

*Lösungen der Zukunft  
für Ihr Heute*

DE



# COMPANY PROFILE

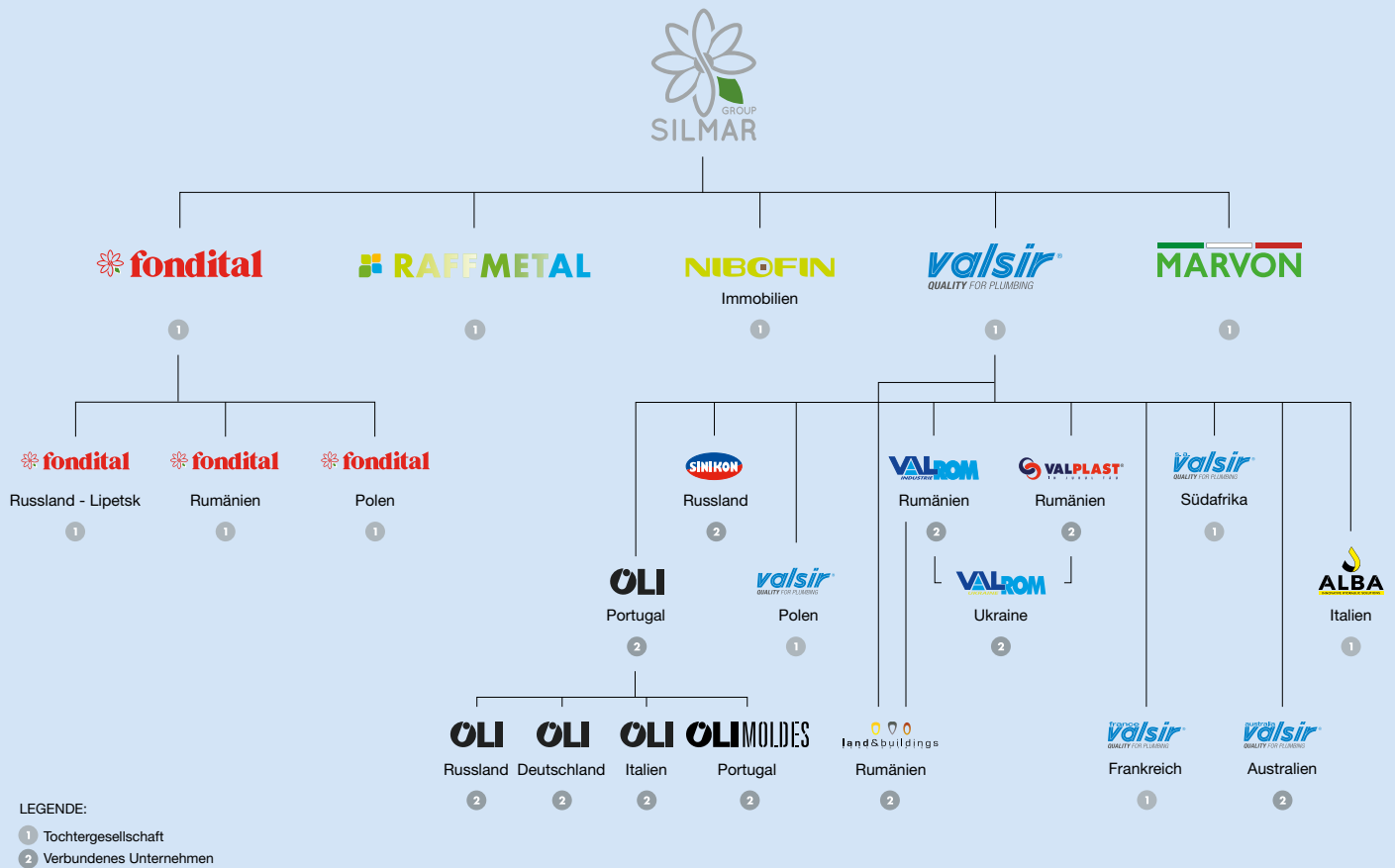
**valsir**<sup>®</sup>  
QUALITY FOR PLUMBING

MADE IN ITALY





# SILMAR GROUP UND IHRE ZAHLEN



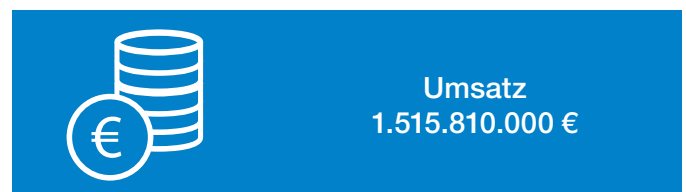
## Silmar Group

Der Ursprung des Konzerns geht auf das Jahr 1970 auf die Visionen und die Strategie von Silvestro Niboli zurück, der auf die Diversifizierung der Produktion setzt und die hohen Qualitätsstandards festlegt, die von allen von ihm gegründeten Unternehmen übernommen werden sollten.

So entsteht die Silmar Group mit der Mentalität eines modernen Industriekonzerns, der bereit ist, sich den Anforderungen der Märkte rund um den Globus zu stellen.

Die Unternehmen des Konzerns sind über eine eindeutige Gesamtvision miteinander verbunden und gehören heute zu den wichtigsten internationalen Akteuren der Italiennischen Industrie: Die Silmar Group blickt im Rahmen eines konstanten Wachstums in die Zukunft. Einem Rahmen, der die starke Synergie ihrer Mitgliedsunternehmen bestätigt.

## Die auf 2022 aktualisierten Zahlen der Silmar Group:





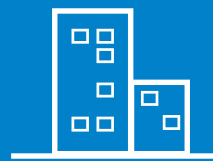
## Das Unternehmen

Valsir wird 1987 in Valle Sabbia gegründet und stellt dem Markt Lösungen für die Sanitär- und Heizungsbranche bereit.

Im Laufe der Jahre reifte die auf den internationalen Markt ausgerichtete Strategie immer weiter heran und ermöglichte es dem Unternehmen, die technologische Entwicklung, die Anwendung immer exklusiverer Qualitätsstandards und eine stetige Forschungstätigkeit erfolgreich fortzusetzen: Das Ziel der ständigen Verbesserung hat das konstante Wachstum des Unternehmens bestimmt, das heute eine führende Position auf seinem Markt einnimmt.

Valsir ist ein führendes Industrieunternehmen, das über ein dichtes Netz von Tochter- und Beteiligungsgesellschaften auf den Märkten weltweit als Protagonist agiert.

## Die auf 2022 aktualisierten Zahlen der Valsir:



Gesamtfläche  
1.659.192 m<sup>2</sup>  
davon 400.634 m<sup>2</sup>  
überdacht



Umsatz  
500.193.323 €



Direkte Mitarbeiter  
2.051

# EIN UNTERNEHMEN IN KONTINUIERLICHER EXPANSION



## Produktionsstandorte

- Valsir Vestone (Brescia, Italien)
- Valsir Vobarno (Brescia, Italien)
- Valsir Carpeneda 1 (Brescia, Italien)
- Valsir Carpeneda 2 (Brescia, Italien)
- Valsir Roè Volciano (Brescia, Italien)
- Valsir Verolanuova (Brescia, Italien)
- Valsir Polska (Skawina, Polen)<sup>1</sup>
- OLI (Brescia, Italien)<sup>2</sup>
- OLI - Sistemas Sanitários, S.A. (Aveiro, Portugal)<sup>2</sup>
- OLI (Moskau, Russland)<sup>2</sup>
- Valrom Industrie (Bukarest, Rumänien)<sup>2</sup>
- Valrom Ukraine (Vinnitsa, Ukraine)<sup>2</sup>
- Valplast Industrie (Bukarest, Rumänien)<sup>2</sup>
- Sinikon (Troitzk, Russland)<sup>2</sup>
- Alba (Brescia, Italien)<sup>1</sup>

## Gewerbestandorte

- Valsir France (Montagny, Frankreich)<sup>1</sup>
- Valsir S.A. (Johannesburg, Südafrika)<sup>1</sup>
- Valsir S.A. (Kapstadt, Südafrika)<sup>3</sup>
- Valsir Australia (Perth - Western, Australien)<sup>2</sup>
- OLI (Möckmühl, Deutschland)<sup>2</sup>

Legende:  
1 Tochter unternehmen  
2 Verbundenes unternehmen  
3 Lager



# VALSIR VESTONE



**Ort:** Vestone (Brescia)

**Grundfläche:** 48.309 m<sup>2</sup> (davon 28.776 m<sup>2</sup> überdacht)

**Anzahl der Mitarbeiter:** 319

**Produktion:**

- Aufputz- und Einbauspülkästen
- Betätigungsplatten
- Formteile für Abflusssysteme
- Formteile für Sanitär-, Heizungs- und Gasleitungssystem
- Siphon- Dachentwässerungssysteme für Regenwasser
- Siphons und Spezialformteile für Abflusssysteme
- Bodenbündige Duschsysteme
- MFV



# VALSIR VOBARNO



**Ort:** Vobarno (Brescia)

**Grundfläche:** 107.550 m<sup>2</sup> (davon 64.190 m<sup>2</sup> überdacht)

**Anzahl der Mitarbeiter:** 205

**Produktion:**

- Rohre aus HDPE, Blackfire<sup>®</sup>, PP3<sup>®</sup>, PP, Triplus<sup>®</sup> und Silere<sup>®</sup>, schalldämmend und schallschluckend
- Mehrschichtrohre für Wasserversorgungs- und Heizungssysteme, Brenngasversorgung
- Logistikzentrum



# VALSIR CARPENEDA



**Ort:** Carpeneda, Vobarno (Brescia)

**Grundfläche:** 56.443 m<sup>2</sup> (davon 12.538 m<sup>2</sup> überdacht)

**Anzahl der Mitarbeiter:** 34

**Produktion:**

- Mehrschicht-Rohre mit Isolierung und Ummantelung für Wasserversorgung und Heizungsanlagen, Brenngasversorgung
- Herstellung von Paletten aus recyceltem Kunststoff



# VALSIR ROÈ VOLCIANO



**Ort:** Roè Volciano (Brescia)

**Grundfläche:** 21.020 m<sup>2</sup> (davon 8.520 m<sup>2</sup> überdacht)

**Anzahl der Mitarbeiter:** 9

**Aktivität:** lager



# VALSIR VEROLANUOVA



**Ort:** Verolanuova (Brescia)

**Grundfläche:** 75.699 m<sup>2</sup> (davon 24.506 m<sup>2</sup> überdacht)

**Anzahl der Mitarbeiter:** 4

**Produktion:**

- Herstellung von Platten für Fußbodenheizungs- und -kühlsysteme
- Zusammenbau der KWL-Anlagen



# VALSIR RECYCLING



Der Erhalt der natürlichen Ressourcen stellt unser Unternehmen in eine Position mit großer Verantwortung und zeugt von der starken Verbundenheit zwischen Valsir und des Gebiets seines Standorts: 2012 haben wir in diesem Sinne beschlossen, in ein für das Recycling von Kunststoffen zuständiges Laboratorium zu investieren.

Ziel war es, die von Valsir und allen Unternehmen der Silmar Group erzeugten Abfälle (Verpackungsfolien aus Polyethylen, Big Bags, Produktionsabfälle und anderes) zu recyceln und End of Waste materialien für den externen Markt zu produzieren.

In kurzer Zeit läuteten die zahlreichen, vom Markt kommenden Feedbacks eine neue Phase der Projektentwicklung - sowohl aus technologischer als auch aus produktionstechnischer Sicht - ein, die zur Gründung unserer Recycling-Abteilung führte.

**Ort:** Carpeneda, Vobarno (Brescia)

**Grundfläche:** 30.364 m<sup>2</sup> (davon 8.202 m<sup>2</sup> überdacht)

**Anzahl der Mitarbeiter:** 41

**Produktion:** herstellung von End of Waste materialien aus wieder verwertbarem Material



# PRODUKTIONS- UND LOGISTIKSTANDORTE



## ALBA

**Ort:** Rodengo Saiano (Brescia)

**Grundfläche:** 18.696 m<sup>2</sup> (davon 13.363 m<sup>2</sup> überdacht)

**Anzahl der Mitarbeiter:** 75

**Produktion:**

- Siphons
- Ablaufgarnituren für Küchenspülbecken



## VALSIR FRANCE

**Ort:** Zac du Baconnet, 69700 Montagny (Frankreich)

**Grundfläche:** 10.970 m<sup>2</sup> (davon 2.990 m<sup>2</sup> überdacht)

**Anzahl der Mitarbeiter:** 14

**Aktivität:** lager



## VALSIR POLSKA

**Ort:** ul. Przemysłowa 7A, Skawina (Polen)

**Grundfläche:** 19.895 m<sup>2</sup> (davon 5.424 m<sup>2</sup> überdacht)

**Anzahl der Mitarbeiter:** 25

**Produktion:**

- Abflussrohre aus Polypropylen bis zu einem Durchmesser von 160 mm
- Abflussrohre aus Polyethylen mit hoher Dichte bis zu einem Durchmesser von 315 mm



## VALSIR AUSTRALIA

**Ort:** Perth - Western Australien (Australien)

**Grundfläche:** 1.300 m<sup>2</sup> überdacht

**Anzahl der Mitarbeiter:** 6

**Aktivität:** logistik- und Gewerbestandort sowie Herstellung und Montage von MFV



## VALSIR S.A.

**Ort:** Founder view south, 49 Brunton St, Founders Hill, 1609, Johannesburg (Südafrika)

**Grundfläche:** 1.800 m<sup>2</sup> (davon 1.390 m<sup>2</sup> überdacht)

**Anzahl der Mitarbeiter:** 9

**Aktivität:** logistik- und Gewerbestandort



## VALSIR S.A.

**Ort:** 22 Montague Drive, 7441 Montague Gardens, Kapstadt (Südafrika)

**Grundfläche:** 1.600 m<sup>2</sup> überdacht

**Anzahl der Mitarbeiter:** 6

**Aktivität:** logistik- und Gewerbestandort





## VALROM INDUSTRIE

**Ort:** 28 Preciziei Blvd, 6 District, Bucarest (Rumänien)

**Grundfläche:** 861.318 m<sup>2</sup> (davon 119.248 m<sup>2</sup> überdacht)

**Anzahl der Mitarbeiter:** 385

### Produktion:

- Wasserabfluss- und -leitungssysteme aus Polypropylen
- Rohre aus HDPE bis Ø 1200 mm
- Wasserbehälter und Wasseraufbereitungssysteme



## VALPLAST INDUSTRIE

**Ort:** Bdul. Preciziei, nr 9 sector 6, Bucarest (Rumänien)

**Grundfläche:** 35.000 m<sup>2</sup> (davon 8.200 m<sup>2</sup> überdacht)

**Anzahl der Mitarbeiter:** 130

### Produktion:

- Abflussrohre und -formteile aus PVC bis Ø 630 mm
- Entwässerungs- und Filtrationssysteme
- Stromkabelschutzsysteme
- Rohre und Filter für Schächte



## VALROM UKRAINE

**Ort:** Vinnitsa obl., 23320 Sutiski, 49, Vinnitsa Ul. (Ukraine)

**Grundfläche:** 140.700 m<sup>2</sup> (davon 29.900 m<sup>2</sup> überdacht)

**Anzahl der Mitarbeiter:** 62

### Produktion:

- Rohre aus HDPE für Wasser- und Gasführung bis Ø 630 mm
- Abflussrohre aus polypropylen bis Ø 160 mm
- Abflussrohre aus PVC bis Ø 500 mm





## SINIKON

**Ort:** Promyshlennaya street nr 11, 108841, Troitzk, Mosca (Russland)

**Grundfläche:** 48.000 m<sup>2</sup> (davon 19.950 m<sup>2</sup> überdacht)

**Anzahl der Mitarbeiter:** 131

### Produktion:

- Rohre und Formteile aus Polypropylen (PP) für interne Abflussleitungen
- Schalldämmende Rohre
- PERT-PEX-Druckrohre



## OLI - Sistemas Sanitários, S.A.

**Ort:** Travessa do Milão Esgueira 3800-314, Aveiro (Portugal)

**Grundfläche:** 156.720 m<sup>2</sup> (davon 33.307 m<sup>2</sup> überdacht)

**Anzahl der Mitarbeiter:** 473

### Produktion:

- Aufputz- und Einbauspülkästen
- Spülgarnituren, Ventile und Schwimmer für Keramik-Spülkästen
- Betätigungsplatten



## OLI - ITALIEN

**Ort:** Via Piani di Mura nr 1, Casto (Brescia)

**Grundfläche:** 17.070 m<sup>2</sup> (davon 11.300 m<sup>2</sup> überdacht)

**Anzahl der Mitarbeiter:** 41

### Produktion:

- Siphons
- Systeme aus Kunststoff- und Stahlssystem für Rauchgasabzüge
- Bodenbündige Duschesysteme
- Design-Betätigungsplatten



## OLI - RUSSLAND

**Ort:** 11 Promyshlennaia Ul., Troitsk, Mosca, 142190.  
9 Promyshlennaia Ul., Troitsk, Mosca, 142191  
(Russland)

**Grundfläche:** 2.247 m<sup>2</sup> überdacht

**Anzahl der Mitarbeiter:** 41

**Produktion:**

- Systeme für keramische Spülkästen
- Logistikzentrum



## OLI - DEUTSCHLAND

**Ort:** Agria-Industrie Park, Bittelbronner Straße 42-46,  
74219 Möckmül (Deutschland)

**Grundfläche:** 1.290 m<sup>2</sup> überdacht

**Anzahl der Mitarbeiter:** 5

**Aktivität:** Logistik- und Gewerbestandort

# THINK GLOBAL ACT LOCAL



## Valsir ist weltweit!

Bereits in den ersten 70er-Jahren erkannte Silvestro Niboli den Mehrwert, den die Qualität des „**Made in Italy**“ auch auf industrieller Ebene auf dem Weltmarkt erlangen würde.

Das führte dann dazu, dass die Vision der gesamten Silmar Group auf diesem Prinzip beruht.

Genau das ist das Angebot an Qualität und Innovation, das es Valsir ermöglicht hat, Fuß auf den internationalen Märkten zu fassen: Heute **bietet das Unternehmen seine Lösungen in mehr als 100 Ländern an.**

Valsir ist auch in den Schwellenländern feinmaschig vertreten und garantiert hier pünktliche Lieferungen sowie einen technischen und kommerziellen Kundendienst, der allen Anforderungen seiner Partner zu entsprechen weiß.

Auch wenn der Kopf und das Herz des Unternehmens noch fest im Valle Sabbia, mit Hauptsitz in Vestone, verwurzelt sind, so ist der Blick doch auf den gesamten Weltmarkt gerichtet, um eine Expansion zu konsolidieren, die seit über 35 Jahren keinen Stillstand kennt.



# MADE IN ITALY, EIN QUALITÄTSSTANDARD



„Es reicht nicht aus, gute Eigenschaften zu besitzen. Man muß sie auch gut ausnutzen.“

[François de La Rochefoucauld]

Valsir ist nicht nur ein Unternehmen, das stolz darauf ist italienisch zu sein. Der Ursprung in Valle Sabbia dieser herausragenden industriellen Realität ist ein Schlüsselement für das umfassende Management der Produktionsprozesse und die Professionalität der Mitarbeiter, die in einer Produktion mit extrem hohem Qualitätsniveau zum Ausdruck kommt.

Im in der Provinz Brescia liegenden Gebiet werden die von Valsir entwickelten Lösungen auch heute noch erfunden, entworfen und dann in hochmoderne Produkte umgesetzt, die auf einer Vision basieren, in der der Mensch und die Umwelt im Mittelpunkt stehen: denn sich die Zukunft vorzustellen bedeutet auch, seinen Teil dazu beizutragen, sie in die Realität umzusetzen, mit dem Ziel und im Zeichen eines gemeinsamen Wachstums.

**Das ist Qualität „Made in Italy“, die industrielle Premiumqualität und das Wertsystem, das Valsir allerorts auf der Welt vertreten möchte.**

# KONTINUIERLICHE INNOVATION UND VISION DER ZUKUNFT



Innovation ist der Schlüssel,  
um die Gegenwart in die  
Zukunft zu verwandeln.

Valsir ist das Argument „die Zukunft im Auge zu behalten“ so wichtig, dass es eine Investition von 3,5% des Umsatzes in die Forschung und Entwicklung als gerechtfertigt ansieht.

Entwicklung ist ein kontinuierlicher Prozess, vor allem für diejenigen, die sich zum Ziel gesetzt haben, sich kontinuierlich immer weiter zu verbessern und jeden Herausforderungsanspruch zu übertreffen.

In einem Produktionsunternehmen wie dem unseren kommt dieser Grundsatz heute durch die **28 erstellten Produktlinien** für mehr als **10.000 Artikel zum Ausdruck**. Und in **25 internationalen Patenten**.

Für uns gibt es keinen Halt.  
Denn wenn wir uns jeden Tag ein Stück weiter entwickeln, erhalten wir eine klarere Vorstellung davon, was unsere nächsten, umzusetzenden Ziele sind.



# DIE PHILOSOPHIE VON VALSIR: QUALITÄT IN SACHEN HYDRAULIK



„Qualität“ ist alles andere als ein abstraktes Konzept.

Die täglichen Aktionen, die umgesetzten Ziele und die erreichten Resultate, das sind die einzigen Maßstäbe mit denen sich „Qualität“ messen lässt.

Valsir ist ein Produzent dessen Premiumqualität allein von den stetigen Erfolgen weltweit bezeugt wird, sondern für die auch **über 300 Produktzulassungen**, die von den strengsten internationalen Zertifizierungseinrichtungen gegeben wurden, stehen.

Die Ressourcen, die das Unternehmen ins Spiel bringt - von den mit modernster Technologie ausgestatteten Labors über die Zusammenarbeit mit Universitäts- und Forschungseinrichtungen bis hin zur ständigen Weiterentwicklung des Sachverstands und dem kontinuierlichen Ausbau des technischen Personals und des der Labore - sind Ausdruck eines konkreten und entschlossenen Engagements für die Aufrechterhaltung herausragender Standards, die sich Valsir zu eigen gemacht hat.

# NACHHALTIGKEIT



**Das Bewusstsein darüber, welche der Auswirkung, die eine Produktionstätigkeit auf die Umwelt und das soziale Umfeld hat, sollte stets der Ausgangspunkt dafür sein, über die Nachhaltigkeit nachzudenken.**

Eine Überlegung, welche Strukturen, Prozesse und Ressourcen einzieht: den gesamten Bestand des Unternehmens.

Denn das Thema „Nachhaltigkeit“ setzt Entscheidungen voraus, die das Wachstum und die Zukunft der Gemeinschaft und des Gebiets betreffen.

Valsir arbeitet in diesem Sinne an zwei Fronten: der Entwicklung ökokompatibler Produkte und der Anwendung von nachhaltigen Prozessen in den Werken mit hoher Energieleistung.



Download

[www.valsir.it/u/sostenibilita-de](http://www.valsir.it/u/sostenibilita-de)



# PROZESSE, QUALITÄT, ENERGIE



„Qualität“ ist keine Ziellinie, sondern Weg in Richtung stetige Verbesserung.

Valsir setzt seit jeher auf Qualität, Nachhaltigkeit und Exzellenz. Im Jahr 2001 wurde das Unternehmen als eines der ersten Unternehmen der Branche in Italien und Europa nach **ISO 9001** zertifiziert. Die Zertifizierung nach **ISO 50001** im Jahr 2017 bestätigt den Fokus auf Energieeffizienz und den ökologischen Fußabdruck unserer Produktionsaktivitäten. Der Produktionsstandort Vestone wurde außerdem nach **ISO 14001** zertifiziert.

Die Kraft-Wärme-Kopplungsanlage, die ab 2020 im Werk Vobarno in Betrieb ist, deckt fast 40% des Energiebedarfs.

Zählt man die durch Photovoltaik erzeugte **Energie hinzu**, so erreicht der durch selbst erzeugte Energie gedeckte Bedarf 50%.

Bei Valsir werden die Grundsätze der Nachhaltigkeit in die **Entwicklung eines jeden Produkts** integriert und die Umweltauswirkungen von der Rohstoffgewinnung bis zur Entsorgung nach der **LCA-Methode bewertet**.

Ein weiteres grundlegendes Instrument zur Berechnung der Umweltauswirkungen eines **Produkts ist die Umweltproduktdeklaration (EPD)**. Unser Ziel ist es, sie auf alle unsere Produktreihen auszuweiten.

Im Rahmen eines ehrgeizigen Investitionsplans hat sich Valsir außerdem verpflichtet, den **Carbon Footprint des Unternehmens**, d.h. die mit der gesamten Wertschöpfungskette verbundenen Treibhausgasemissionen, zu reduzieren, um im Jahr 2050 Kohlenstoffneutralität zu erreichen.

# TECHNISCHER BERATUNGSDIENST VALSIR ACADEMY



„Wissen ist Macht.“

[Francis Bacon]

Für uns ist es eine Grundvoraussetzung einen offenen und kontinuierlichen Dialog mit unseren Partnern und Interessenvertretern zu führen.

Von Anfang an haben wir unseren technischen Beratungsdienst durch eine umfangreiche Schulungstätigkeit ergänzt, die auf dem Austausch unserer gesammelten Erfahrungen und unseres Wissens (sowie der Vertiefung der technischen und technologischen Aspekte unserer Produkte) beruht.

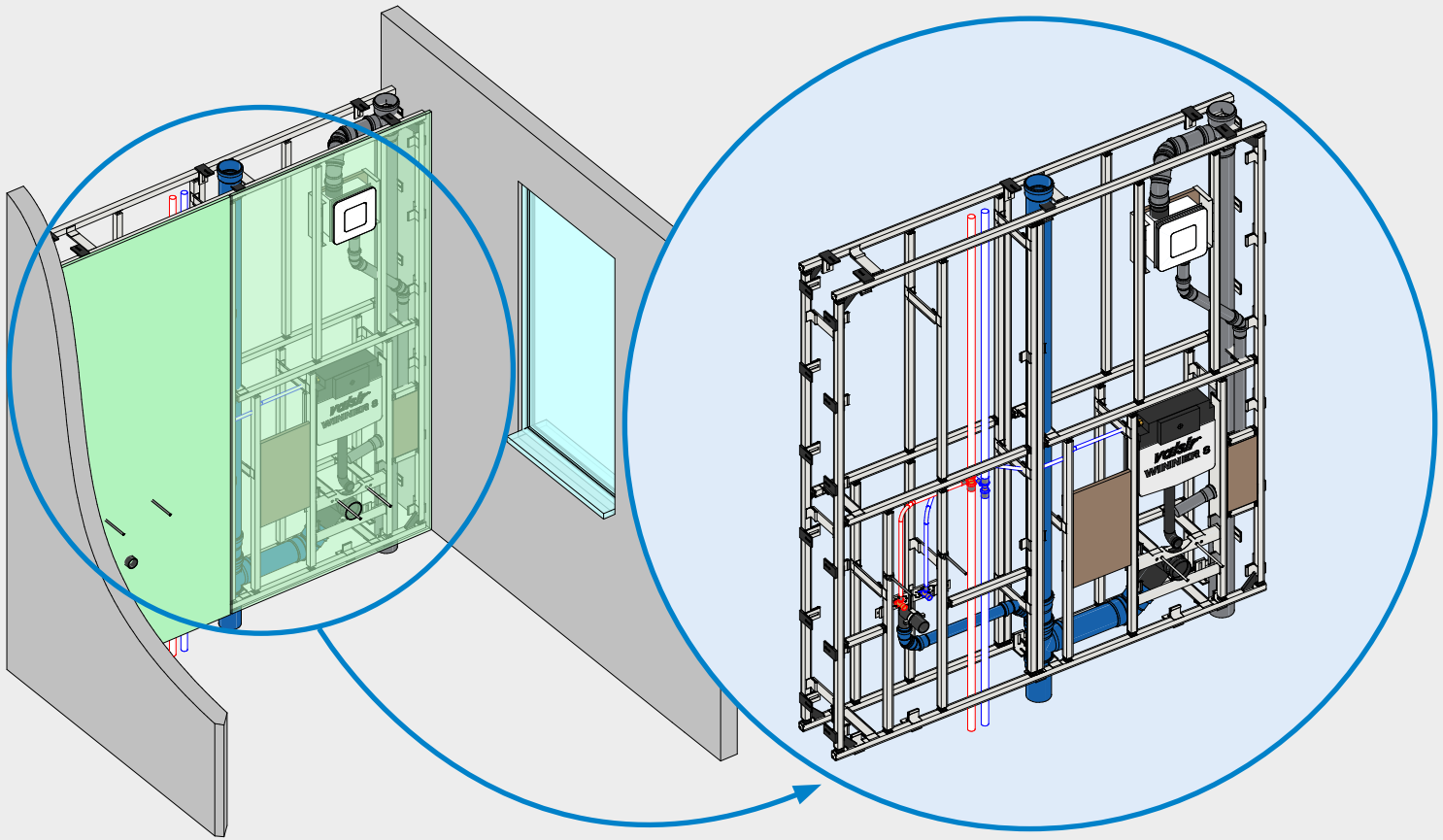
So entstand dann die **Valsir Academy**, die sich die berufliche Entwicklung der Kunden und Partner über ein breites Angebot an Kursen und spezifischen Fortbildungsprogrammen zum Ziel setzt.

Auf diese Weise kommen wir jedes Jahr mit Tausenden von Fachleuten in Kontakt: Online- und Präsenzs Schulungen, tägliche Zusammenarbeit mit Planungsbüros und garantierter Einsatz und Unterstützung auf jeder Baustelle.

Auf diese Weise wollen wir unseren Beitrag zum Wachstum des gesamten Sektors leisten und den Grundstein für den weiteren gemeinsamen Aufbau legen.



# BIM: HÖCHSTE EFFIZIENZ FÜR IHR PROJEKT



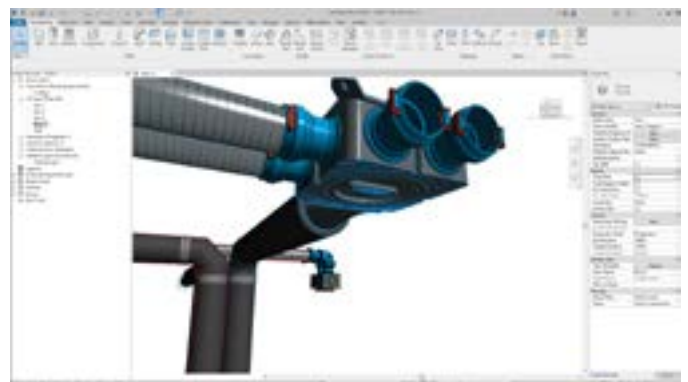
**BIM**, die Abkürzung für Building Information Modeling, ist eine **Methode zur Planung und Verwaltung des Bauprozesses**, bei der ein virtuelles dreidimensionales Modell und eine Datenbank mit zugehörigen Informationen verwendet werden, um das Gebäude darzustellen.

BIM unterstützt die Zusammenarbeit zwischen den Mitgliedern des Planungs- und Bauteams: Alle arbeiten an demselben gemeinsamen Modell, was die Kommunikation und den Informationsaustausch verbessert.

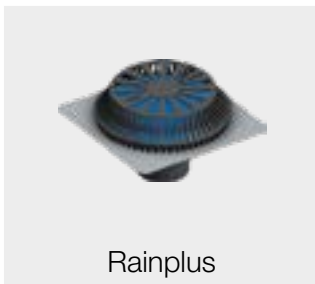
**Durch die virtuelle Modellierung lassen sich potenzielle Konflikte erkennen** (wodurch das Risiko zusätzlicher Kosten während der Bauphase verringert wird) und **fortschrittliche Analysen und Simulationen durchführen** (um die Leistung zu bewerten, die Wartungsarbeiten zu optimieren und die Effizienz des Gebäudes im Laufe der Zeit zu verbessern).

**BIM verbessert also die Qualität, die Effizienz und die Zusammenarbeit in der Bauindustrie:** Alle Akteure der Lieferkette arbeiten in einer gemeinsamen digitalen Umgebung zusammen, um intelligentere und nachhaltigere Gebäude zu schaffen.

**Sie können unsere für Autodesk Revit® entwickelten Produktbibliotheken herunterladen. Ihre einbaufertigen Systeme.**



# plumbBIM



Hier können Sie alle verfügbaren Modelle herunterladen:  
[www.valsir.it/u/revit](http://www.valsir.it/u/revit)

Hier können Sie das Benutzerhandbuch herunterladen:  
[www.valsir.it/u/manuale-revit-en](http://www.valsir.it/u/manuale-revit-en)

## Valsir Product Line Calculator

Wir entwickeln unsere Software-Ressourcen so, damit sie die Produktivität und Effizienz der Fachleute, die mit uns zusammenarbeiten, unterstützen.

Dazu gehört auch der **Product Line Calculator**, ein Plugin für Revit, der die Kalkulation der Bemessungen von Abflussanlagen gemäß UNI EN 12056-2 automatisiert.

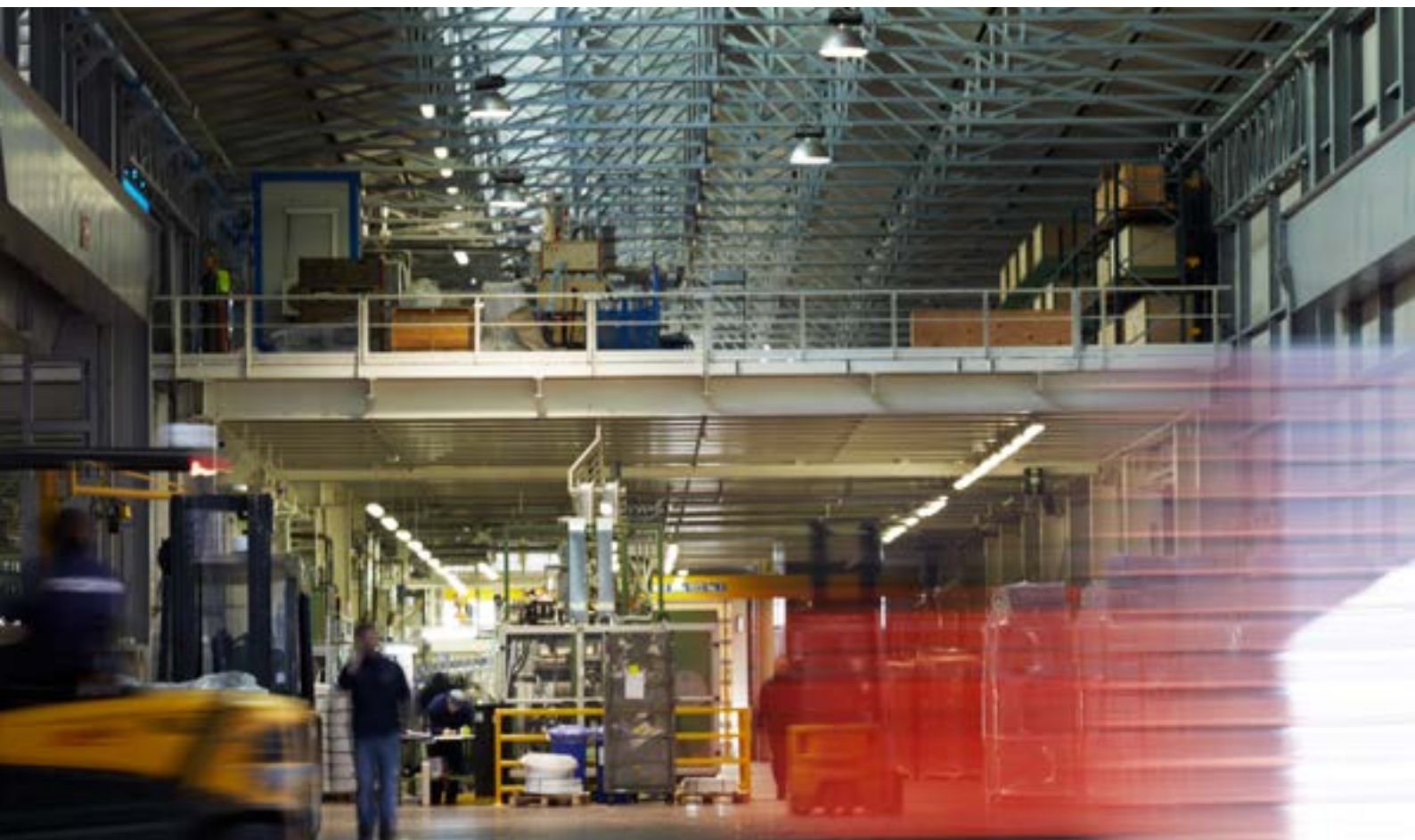


Sehen Sie sich das Video an, um zu erfahren, wie er funktioniert:  
[www.valsir.it/u/valsir-product-line-calculator](http://www.valsir.it/u/valsir-product-line-calculator)





# DIE SERVICELEISTUNG LAUT VALSIR



## Eher eine Lebensweise als ein Mehrwert

Nicht nur der letzte Punkt in einer Prozessabfolge: Die Dienstleistungen, die wir unseren Partnern anbieten, sind unser Fenster zur Welt. Nach der Qualität unserer Produkte sind es unsere Schnelligkeit, Pünktlichkeit und Zuverlässigkeit, die die Verknüpfung mit dem Markt herstellen.

Das Logistikzentrum in Vobarno ermöglicht es uns, jeden Auftrag in durchschnittlich 3,5 Tagen zu bearbeiten. Obwohl wir den Verkauf stets über unser feinmaschige Händlernetz abwickeln, liefern wir auch direkt auf die Baustelle: Auf diese Weise vermeiden wir das Ab- und Umladen der Waren in den Einzelhandelsgeschäften und halten damit die Kosten für den Kunden geringer. Denn nichts ist uns so wichtig wie alle Menschen, die mit uns arbeiten.



Durchschnittlicher  
Zeitaufwand für die  
Auftragsabwicklung  
3,5 Tage



Lieferservice an die  
Baustelle



90% der gesamten  
Bestellungen werden zum  
geplanten Datum versendet

# EINIGE UNSERER INSTALLATIONEN



AlbinoLefte-Stadion (Zanica, Italien)

Valsir ist mit seinen Systemen in internationalen Projekten unterschiedlicher Natur und Komplexität vertreten.



Clot Tower (Andorra La Vella, Andorra)





Crowne Plaza Dubai Yachthafen (Dubai Yachthafen, UAE)



Ana Tower (Bukarest, Rumänien)



Rimac Campus (Zagabrien, Kroatien)



Metro de Riyadh (Riad, Saudi-Arabien)



Tesla Showroom (Prag, Tschechische Republik)





Batumi Arena (Batumi, Georgien)



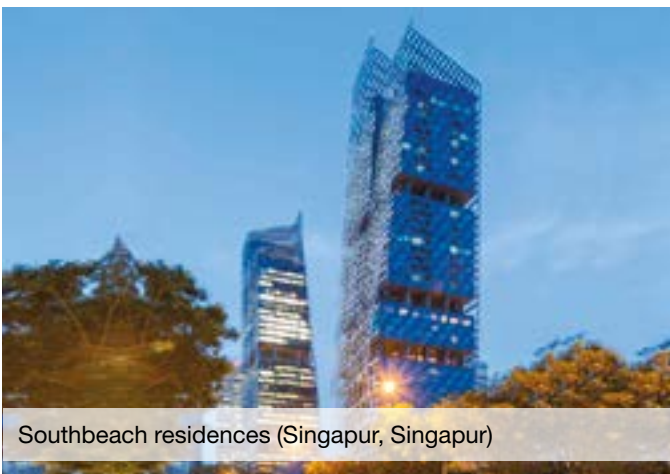
Brisbane 1 (Queensland, Australien)



Phoenicia Royal Hotel (Constanta, Rumänien)



Iconsiam residence (Bangkok, Thailand)



Southbeach residences (Singapur, Singapur)



Neuer Hauptsitz der Türkischen Zentralbank (Istanbul, Türkei)





Wir arbeiten aus  
Leidenschaft.

Unsere Vorschläge in Sachen **Abflusssysteme** umfassen Lösungen aus Polyethylen mit hoher Dichte, wie das **HDPE**, und aus Polypropylen mit Mineralzusätzen, um eine schalldämmende Mischung zu erhalten, die in den Systemen **PP3®**, **Triplus®**, **Silere®** und **Blackfire®** sowie im **White Marine**, für den Schifffahrtsektor, verwendet wird.

Für die Wasserversorgung (und die Strahlungsheizung und -kühlung) haben wir eine Baureihe mit **Rohren und Formteilen** entworfen, die aus den Systemen **Pexal®**, **Mixal®** und **Thermoline®** besteht. Diese Technologie findet aber auch in der Heizgasverteilung mit dem System **Pexal® Gas** Anwendung.



Download der Produktbroschüre:  
[www.valsir.it/download](http://www.valsir.it/download)



**Rainplus®** hingegen ist die fortschrittlichste Technologie für ein Siphonsystem zur Ableitung von Regenwasser.

Im Bereich der kontrollierten mechanischen Belüftung (**KWL**) bieten wir für den Wohnungsbau eine komplette Auswahl an Lösungen an, unter denen das Verteilersystem **AriaSilent** heraussticht mit der neuen **Ariosa HV**-Maschine.

Auch bei den **Einbauspülkästen Tropea S, Cubik S und Winner S** wurde unser Know-how in Sachen schalldämmende Materialien genutzt und sind auf das Einsparen von Wasser ausgelegt. Abgerundet wird das Angebot durch **Betätigungsplatten**, mit über 300 Modellen, und das Lüftungssystem **Ariapur**.

Für die Welt des Bauwesens und das Ambiente des Bads haben wir sowohl ein System vorgefertigter Installationswände (**MFV**) als auch eine Reihe von Produkten entwickelt, um die für jeden Kontext am besten geeignete **bodenbündige Dusche** herstellen zu können.

Schließlich noch zu erwähnen ist unsere Produktreihe für die **Kanalisation**, die aus Rohren und Formteilen aus Polypropylen (**PPEcoforte®**) und den Formteilen (**PVC Basicline®**) sowie technischen Lösungen wie der **Polimask™** besteht. Darüber hinaus haben wir ein umfassendes Sortiment an Produkten für die **Abwasseraufbereitung und Regenwassernutzung** entwickelt.





## BLACKFIRE



- Hervorragendes **Brandverhalten**, welches das Erreichen der **Klasse B1** gemäß DIN 4102-1 ermöglicht
- Umfassende **Produktreihe** mit Rohren mit Durchmessern von **Ø 32 mm bis Ø 160 mm**, komplett mit Fittings und Zubehör
- Bemerkenswerte **Schalldämmung**: die Eigenschaften des Systems erlauben wieder einen Schallpegel von **16 dB(A)** bei einer Durchflussmenge von 2 l/s gemäß EN 14366 zu erreichen
- Herausragende **UV-Beständigkeit**
- Extrem **schnelles und einfaches Verlegen** vor Ort
- **Weißer Innenschicht**, die eventuell **erforderliche Videoinspektionen** erleichtert

## TRIPLUS



- Hervorragende **Schalldämmung**: dank seiner Eigenschaften ermöglicht das System den Schallpegel bei einer Durchflussmenge von 2 l/s gemäß EN 14366 auf **12 dB(A)** zu halten
- Hohe **mechanische Festigkeit** auch bei niedrigen Temperaturen **bis zu -25°C**
- Extrem **schnelles und einfaches Verlegen** vor Ort
- Umfassende **Produktreihe** mit Rohren mit Durchmessern von **Ø 32 mm bis Ø 250 mm**, komplett mit Fittings und Zubehör
- Vom **Green Building Council von Singapur** zertifiziertes Produkt

## SILERE



- Spitzenwerte bei der **Schalldämmung** mit einem Schallpegel von nur **6 dB(A)** bei einer Durchflussmenge von 2 l/s gemäß EN 14366
- Umfassende **Produktreihe** mit Rohren mit Durchmessern von **Ø 58 mm bis Ø 160 mm**, komplett mit Fittings und Zubehör
- Hohe mechanische Festigkeit auch bei niedrigen Temperaturen **bis zu -20°C**
- Extrem **schnelles und einfaches Verlegen** vor Ort
- Hervorragendes **Brandverhalten**, welches das Erreichen der **Klasse C-s3,d0** gemäß EN 13501-1 ermöglicht
- Hohe **chemische Beständigkeit** gegen in Haushalts- und Industrieabwässern gelöste Stoffe

## PP3



- Gute **Schalldämmung** mit einem Schallpegel von **17 dB(A)** bei einer Durchflussmenge von 2 l/s gemäß EN 14366
- Umfassende Produktreihe mit Rohren mit Durchmessern von **Ø 32 mm bis Ø 160 mm**, komplett mit Fittings und Zubehör
- Hohe mechanische Festigkeit auch bei niedrigen Temperaturen **bis zu -10°C**
- Extrem **schnelles und einfaches Verlegen** vor Ort
- Hohe **chemische Beständigkeit** gegen in Haushalts- und Industrieabwässern gelöste Stoffe
- **Weißer Innenschicht**, die eventuell erforderliche **Videoinspektionen** erleichtert



## HDPE



- Hohe **mechanische Festigkeit** auch bei niedrigen Temperaturen **bis zu -40°C**
- Große **chemische Beständigkeit** gegen in Haushalts- und Industrieabwässern gelöste Stoffe
- Herausragende **UV-Beständigkeit**
- Umfassende **Produktreihe** mit Rohren, Formteilen und Zubehör mit Durchmessern von **Ø 32 mm bis Ø 315 mm**
- Vom **Green Building Council von Singapur** zertifiziertes Produkt

## COLLARWINGS



- Die Brandschutzmanschette, die an senkrechten **Wänden oder Platten**, belüfteten und unbelüfteten Rohren sowie Fallrohren angebracht werden kann
- Einfache Positionierung und **leichte Montage** dank dem **Hebelverschluss** und der **vorgebohrten Grundplatte**
- **Widerstandsklasse EI240** in Übereinstimmung mit der EN 1366-3 bezüglich der **Feuerfestigkeit** sowie der **Festigkeit gegen Abgas** und bezüglich der **Wärmeisolierung** von mindestens 240 Minuten (4 Stunden)
- Geeignet für Rohre (auch schallgedämmte) aus PP, HDPE, ABS, SAN+PVC, PVC-C und PVC-U
- **Produktreihe von Ø 32 mm bis Ø 160 mm**

## TECNOCOLLAR



- **Manschetten für Rohre** mit einem Außendurchmesser von **Ø 32 mm bis Ø 315 mm**
- **Brandklassifizierung** gemäß Richtlinie **UNI EN 13501**
- Geeignet für **verbrennbare Rohre**, auch **schallgedämmte, Kabel und Stromkabelbäume, Hohlräume, isolierten nicht brennbare Rohre**
- Innovatives **intumeszierendes Material auf Graphitbasis**
- Einsatzbereit, **sofortige und einfache Installation** mit Standardschrauben

# SIPHON- DACHENTWÄSSE- RUNGSSYSTEM



## RAINPLUS



- **Platzsparend** dank der geringen Abmessungen der Rohre und der geringeren Anzahl der erforderlichen Abläufe
- **Selbstreinigende Leitungen** aufgrund der vollständigen Befüllung der Rohre und der hohen Durchflussgeschwindigkeit
- **Erleichtert das Sammeln des Regenwassers, um die Wiederverwendung zu ermöglichen**
- **Flexiblere Planung** durch viel Freiheit bei der Festlegung der Fallleitungen und Planung des Systems
- Erheblich **kürzere Installationszeiten** und weniger Erfordernisse von Aushubarbeiten





## SPÜLKÄSTEN



- **Sehr geräuscharm** was dem Behälter aus gefüllten Polypropylen zu verdanken ist
- Herausragende **Einsparungen beim Wasserverbrauch** (bis zu 4/2 Litern)
- **Kombinierbar mit dem Geruchsabsaugsystem Ariapur**
- Vielseitig, dank **verschiedener Installationsmöglichkeiten** (Wand, Fixsystem, Block oder selbsttragend)
- **Bedienung über mechanische, pneumatische oder elektronisch gesteuerte Platte und einfach umrüstbar**
- Verfügbarkeit von **Aufputz-Spülkästen** mit kondensationshemmender Auskleidung, geringer Geräusentwicklung und innovativem Design

---

## STRUKTUREN



- **Korrosionsbeständig**, dank der Schutzbeschichtung
- Verfügbar mit **verschiedenen Einbauhöhen**, um jede Anforderung in jedem Szenario optimal zu erfüllen
- Geeignet für den Einbau in gemauerten Wänden, Wänden aus Rigipsplatten oder Holz und für die Aufputzmontage von WCs, Bidets, Waschbecken und Urinalen
- **Die Strukturen Block halten einer Last von 400 kg stand**

---

## BETÄTIGUNGSPLATTEN



- Erhältlich **in mechanischer, pneumatischer und elektronischer Ausführung**
- Die Betätigungsplatten der Linie Valsir Design machen **Hunderte von Kombinationen** möglich
- Lassen sich dank der neuen Farben **mit den modernsten Oberflächen kombinieren**
- **Anpassungsmöglichkeiten**
- **Über 200.000 getestete Zyklen** für eine unvergleichliche Zuverlässigkeit

---

## ARIAPUR



- Extrem wirksam bei der **Beseitigung schlechter Gerüche und von Feuchtigkeit**
- **Mit Unterputz-Spülkästen von Valsir kombinierbar**
- Ansaugmengen von **65 bis 100 m<sup>3</sup>/h**
- Verfügbar als **Ariapur80** und **Ariapur100Led** sowie in der neuen Version **Ariapur80T**
- Passend für jeden Kontext und jeden Stil dank dem **Minimal-Design** und der **lackierbaren Betätigungsplatte**



# SANITÄRSYSTEME FÜR DAS BAD



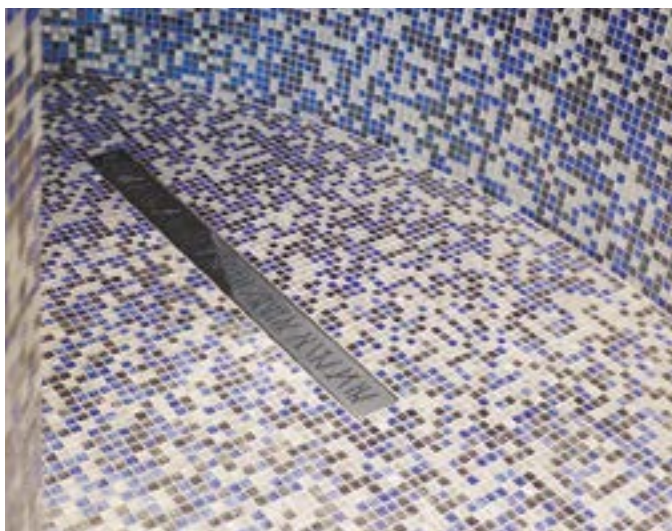
## X-WALL



- Herausragende **Durchflussleitung und vorragende Widerstandsfähigkeit gegen Geruchsbildung**
- **Gitterrost aus Edelstahl, glänzend oder satiniert** und abhängig von der Dicke der Wandverkleidungen anpassbar
- Entsprechend der Installationsanforderung kann **der Wasserablauf sowohl rechts als auch links angeschlossen werden**
- Ein einziges Modell für drei **Installationsformen**: Wände aus Mauerwerk, Rigipsplatten und mit MFV-System von Valsir
- **Siphonkörper aus ABS** für eine hervorragende Haftung an den versiegelnden Ummantelungen; **Abdichtungsplane und Lamellen für Befestigung an den Halterungen**



- Lösungen mit einem **hohen ästhetischen Wert**, die das Umsetzen von Projekten ermöglicht, die mit den aktuellsten Designrends im Einklang stehen und sich perfekt dafür eignen, **den Platz in jedem Badezimmer zu optimieren** und dadurch dessen **Nutzbarkeit zu verbessern**
- **Duschwannen auf der Basis von geformten EPS-Platten mit idealer Neigung für einen guten Wasserabfluss**
- Zahlreiche individuelle Gestaltungsmöglichkeiten dank der **vielen verfügbaren Größen** und der **großen Auswahl an Gitterrost** aus Edelstahl, quadratisch oder rechteckig, mit verschiedenen Finishes (oder für einen attraktiven verdeckten Effekt in die Fliesenverlegung integrierbar)
- Ideal für **neue oder renovierte Badezimmer**, auch anstelle der Badewanne
- Hohe Abflussleistung und vereinfachte Wartung dank der **kompletten Inspektionsmöglichkeit des Siphons und aller internen Komponenten**

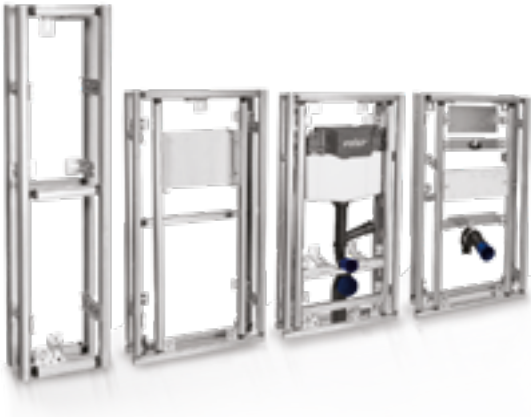


- Gitterroste aus Edelstahl mit **raffiniertem Design** und in den **Längen 300, 700, 800, 900, 1000 und 1200 mm** erhältlich
- **Personalisierungsmöglichkeit des Designs des Gitterrosts**
- **Höhenjustierung** des Gitterträgers (von 7 bis 15 mm) und des Siphonkörpers aus ABS (von 111 bis 143 mm)
- **Abflussleistung von 40 l/min**
- **Hydraulische Schutzvorrichtung** 50 mm für eine wirksame **Geruchsbarriere**





- Sowohl für **neue gebaute Badezimmer** als auch für **Renovierungen geeignet**
- Passend sowohl für den Bau von **Trennwänden** als auch von **anliegenden Strukturen** - kann für den Bau jeder beliebigen Wand verwendet werden
- Möglichkeit einer **Vorfertigung der technischen Wand, wodurch die Arbeitszeiten auf der Baustelle kürzer ausfallen**
- Möglichkeit einer **Integration der Struktur in die Zu- und Abflusssysteme** aus den Valsir Produktreihen
- Unterstützung bei der **3D-Projektplanung** dank der Autodesk-Familien Revit®



- **Ideal für minimalinvasive Renovierungen**
- **Standardisierte modulare Lösungen zur Beschleunigung der Konstruktion** der Wand
- **Installation in wenigen Schritten**
- In der Tiefe einstellbar
- Es können **mehrere Module aneinandergespasst werden**, um so ein komplettes Bad auszustatten

# ABLAUFSIPHONS

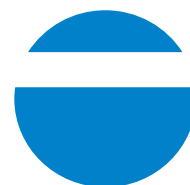


## ABLAUFSIPHONS



- **Komplettes Sortiment** als Ergänzung der Abflussleitungen aus HDPE und PP, **um jeden Installationstyp gerecht zu werden**
- **Abgesenkte Systeme** für eine einfache Installation auch bei beengten Platzverhältnissen
- Jedes System besteht aus einem **Siphon und einer PVC-Folie für die Abdichtung**
- **Funktionelles, innovatives Design und vollständige Wartungsfreundlichkeit**
- Hergestellt aus technologisch **fortschrittlichen Materialien**







- Beständig gegen hohe **Temperaturen und Drücke**, dank der Vorteile des Zusammenspiels der Materialien, aus denen das Mehrschichtsystem besteht
- Bemerkenswerte **physikalische und chemische Beständigkeit**, auch gegen aufgelöste, in den Rohren vorhandene Produkte
- **Produktsortimente**, die zu den umfangreichsten des Markts gehören: von **Ø 14 mm bis Ø 110 mm**
- Im Vergleich zu jeder Kunststofflösung **extrem geringe Wärmeausdehnung**
- **Universelles für zahlreiche Anwendungen geeignetes Produkt**: Wasserverteilung, Heiz-, Kühl-, Kälteerzeugung und Industrieanlagen



- Beständig gegen hohe **Temperaturen und Drücke**, dank der Vorteile des Zusammenspiels der Materialien, aus denen das Mehrschichtsystem besteht
- Bemerkenswerte **physikalische und chemische Beständigkeit**, auch gegen aufgelöste, in den Rohren vorhandene Produkte
- **Große Flexibilität, die das Biegen erleichtert, und optimaler Formstabilität**
- Verglichen mit irgendeinem anderen Metallrohr mit gleicher Größe **extrem leicht**
- Im Vergleich zu jeder Kunststofflösung **extrem geringe Wärmeausdehnung**
- **Produktreihe von Ø 14 mm bis Ø 32 mm**



- Extreme **Leichtigkeit**, hohe **Flexibilität** und **optimaler elastische Formhalt**
- Bemerkenswerte **chemische Beständigkeit** gegen in den Rohren vorhandene aufgelöste Produkte
- **Beständig gegen hohe Temperaturen**
- Ideal für **Fußbodenheizungen und im Boden verlegte Kühlsysteme** (Überprüfen Sie die zugelassenen Länder auf der Website [www.valsir.it](http://www.valsir.it))
- Als **Trinkwasserleitung** zugelassenes Rohr
- **Produktreihe von Ø 12 mm bis Ø 25 mm**

## PEXALBRASS



- Eine unendliche **Auswahl** an Formen und Zubehör mit Durchmessern von **Ø 14 mm bis Ø 90 mm**
- **Mehrfach-Presskontur**
- **Meldung einer Leckage bei nicht erfolgtem Verpressen**
- Doppelter O-Ring für **hydraulische Abdichtung**
- **Einbau ohne Verschweißen oder Verkleben**

## BRAVOPRESS



- Bemerkenwerte **chemische Beständigkeit** gegen in den Rohren vorhandene **aufgelöste Produkte**
- **Mehrfach-Presskontur**
- **Meldung einer Leckage bei nicht erfolgtem Verpressen**
- Doppelter O-Ring für **hydraulische Abdichtung**
- **Einbau ohne Verschweißen oder Verkleben**
- **Produktreihe von Ø 16 mm bis Ø 63 mm**

## PEXALXL



- Extrem **leicht** dank der Eigenschaften des PPSU
- Bemerkenwerte **chemische Beständigkeit** gegen in den Rohren vorhandene aufgelöste Produkte
- Modulare Struktur, die **viel Installationsvielseitigkeit** unter Einsatz weniger Artikel bietet
- Vereinfacht die **Vorfertigung auf der Werkbank, ideale Lösung für Installationen in hoher Position**
- **Aus nur wenigen Artikeln entstehen alle Figuren** was offensichtliche Vorteile bei der Lagerverwaltung bringt
- **Abmessung Ø 90 mm - Ø 110 mm**





- Bemerkenswerte **chemische Beständigkeit** gegen in den Rohren vorhandene aufgelöste Produkte
- Großes **Sortiment** mit Durchmessern von **Ø 14 bis Ø 75 mm**
- Querschnitt mit **voller Durchflussrate** mit extrem niedrigem Druckverlust: ideale Lösung für Druckluftsysteme
- **Hohe Widerstandsfähigkeit in salzhaltiger Umgebung**: Alle Komponenten sind aus Kunststoff gefertigt
- **Einbau ohne Verschweißen oder Verkleben**



- Hohe **mechanische Festigkeit**
- **Alle Formteile können demontiert und wiederverwendet werden**
- **Keine Spezialausrüstungen erforderlich**
- **Einbau ohne Verschweißen oder Verkleben**
- Doppelter O-Ring für hydraulische Abdichtung
- **Produktreihe von Ø 14 mm bis Ø 32 mm**



## PEXALGAS



- Komplettes System aus **Rohren und Formteilen**
- **Extrem breitgefächerte Palette** mit Formteilen, um allen Anforderungen zu entsprechen
- Verglichen mit irgendeinem anderen Metallrohr mit gleicher Größe extrem **leicht**
- **Einfache und schnelle Installation**
- **Mehrfach-Presskontur**
- **Produktreihe von Ø 16 bis Ø 75 mm**

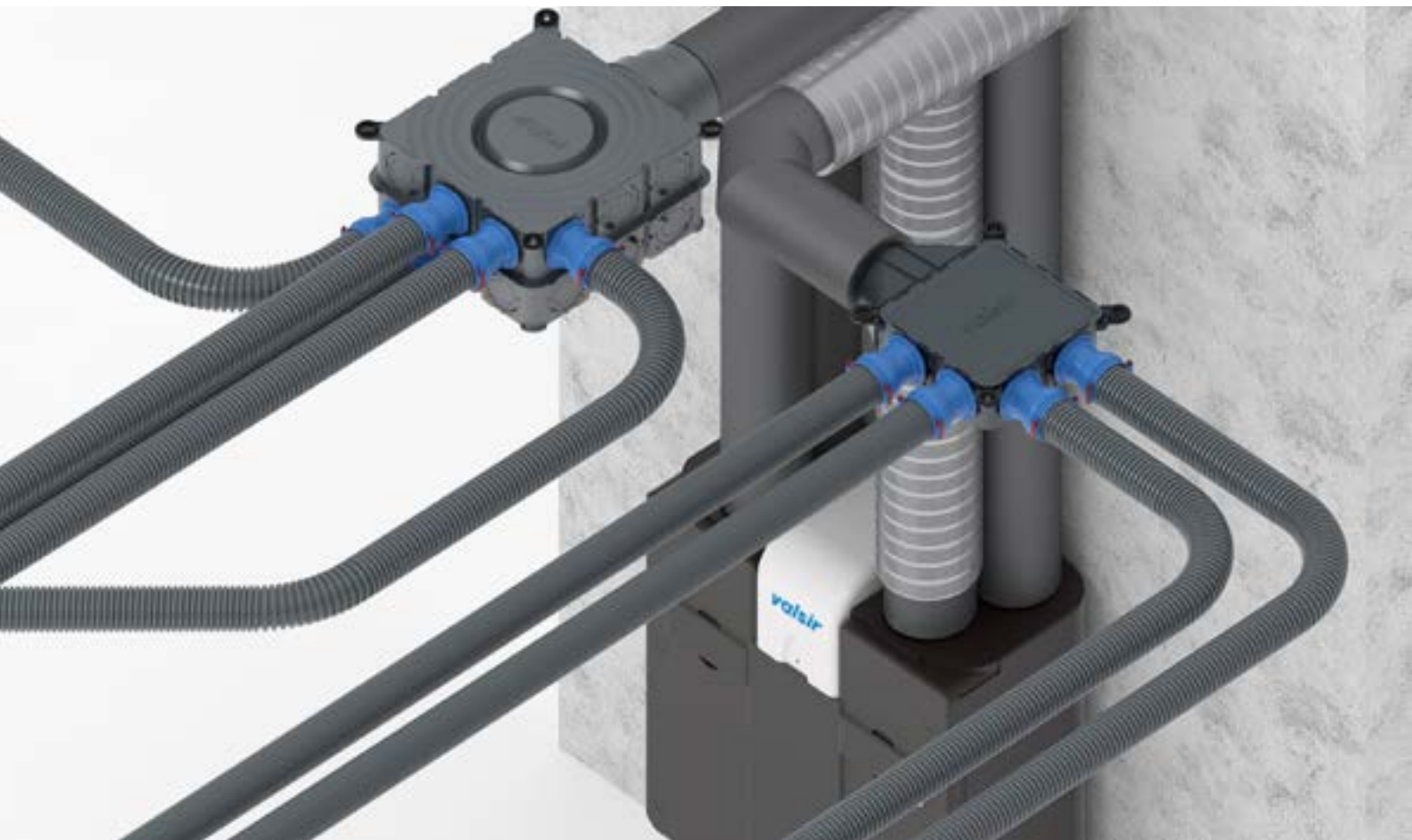


## HEIZ- UND KÜHLSYSTEME



- Für **Fußbodenheizung und -kühlung** geeignete Lösungen
- **Platten**, die für jede Art von Installation geeignet sind, mit Dicken von 0 mm bis 60 mm
- **Ideale Systeme für Wohn- und Industrieanwendungen**
- **Misch- und Wärmeübertragungseinheiten** für die Wärmeträgerflüssigkeit sind modular aufgebaut und sowohl von Verteiler- als auch von Zentralheizungseinheiten erhältlich
- Systeme für die **Temperatur- und Luftfeuchtigkeitskontrolle mit Smart App** für die Fernsteuerung als Komplettlösung





## ARIASILENT



### VERTEILUNGSSYSTEM

- Komplettlösung für die Luftverteilung mit **runden Wellrohren** in 3 Größen und 2 Größen bei den **ovalen Versionen**
- Vollkommen **antistatisch** und **antibakteriell** für die **perfekte Luftqualität**
- **Einfache, praktische und sichere Installation** dank der innovativen Komponenten aus Kunststoff
- In **Übereinstimmung mit der UNI EN 17192** entwickelt
- Das System wurde entwickelt, um jede Installation einfach und schnell zu gestalten und das mit nur **wenigen Komponenten**



- **Maximale Flexibilität bei der Installation** sowohl an der Wand als auch an der Decke dank der drehbaren Anschlüsse
- **Verfügbar in Versionen mit sensiblem und Enthalpie-Wärmetauscher**
- **Ventilatoren mit konstantem Volumenstrom** von 170 bzw. 250 m<sup>3</sup>/h, je nach Modell
- **Fortschrittliches und intelligentes Management** über LCD-Panel oder App
- **Hohe Energiesparleistung** mit >90% Wirkungsgrad



### MASCHINEN

- **Komplette Produktreihe für Anwendungen in Wohngebäuden** mit einer Durchflussmenge von 600 m<sup>3</sup>/h
- Kann entweder **vertikal oder horizontal in einer Zwischendecke installiert werden**
- Maximale **Energieeffizienz** dank Wärmerückgewinnung
- Produktreihe mit **Geräten mit und ohne Entfeuchtungsfunktion**
- **Extrem niedriger Verbrauch und Geräuschpegel** für den maximalen Wohnkomfort



- Die **ideale Lösung für den Luftaustausch** einzelner Räume
- Mit **Dämmerungssensor** für das Herabsetzen der Durchflussgeschwindigkeit in der Nacht
- **Maximaler Luftdurchsatz 60 m<sup>3</sup>/h**
- Mit **hocheffizientem Wärmetauscher aus Keramik**
- **Abhängig vom Feuchtigkeits- und CO<sub>2</sub>-Gehalt regulierbare Wirkung**



## PPECOFORTE



- Rohre aus **PP** in drei mit **Zusatzstoffen angereicherten Schichten** zum Steigern der mechanischen Leistung
- Großes Angebot an **Durchmessern: von Ø 110 bis Ø 500 mm**
- Erhältlich in den **Klassen SN 4-8-12-16** für hohe Quetschfestigkeit; **unempfindlich gegenüber UV-Strahlung**
- Kann sowohl **in als auch außerhalb von Gebäuden im Boden** verlegt werden
- **Kompatibel mit anderen Rohrproduktreihen von Valsir**





- **Formteil aus PVC-U**, Farbe RAL 8023
- Ideale Ergänzung der Produktreihe PPEcoforte mit einer **großen Auswahl an Konfigurationen**
- Sortiment mit von **Ø 110 bis Ø 500 mm** verfügbaren Durchmessern
- Hervorragende **chemische Beständigkeit** gegen die Wirkung von sauren und alkalihaltigen Lösungen, Gasen, Mineral- und organischen Stoffen, die sich im Abwasser aufgelöst haben
- Im Vergleich zu ähnlichen Lösungen extrem **leicht**



- Gewährleistet die **hydraulische Abdichtung zwischen Rohrbündeln und Inspektionsschächten**
- Geeignetes Gehäuse für den Einbau einer **Betonitdichtung**
- Verfügt über **8 Anschlüsse mit Ø 110 mm**
- Ebenfalls verfügbar sind **Muffen mit Dichtelement für den Anschluss** an jegliches Rohr mit Ø 110 mm
- **Anordnung auf der Horizontalen und Vertikalen sowie modulares Design** für das Verbinden mehrerer Polimask™ untereinander

## ZUBEHÖR FÜR KANALSYSTEME



- Komplettes **Zubehörangebot für das Herstellen von Kanalnetzen**
- Schächte und Inspektionsschächte aus **im Rotationsverfahren hergestellten Polyethylen mit hoher Dichte**, die den Faktor **Leichtigkeit** mit einer hohen **mechanischen und chemischen Festigkeit** verbinden
- **Monoblock-Inspektionsschächte** mit Auslegung **mit bis zu drei Öffnungen**, mit Ø 160-200 mm
- **Inspektionsschächte mit maximal 5 Öffnungen**; maximale Höhe 5 zuzüglich einer eventuellen Verlängerung
- Die **Schächte sind mit Stufen versehen**, um den **Zugang zu erleichtern**

---

## ANSCHLUSSKUPPLUNG CONNEX®



- **Universales Verbindung** an PE, PVC und PP
- Ideal für **das Herstellen einer Verbindung eines neuen Kanalabschnitts an einen bereits vorhandenen**
- Eignet sich für **Eingangsrohre mit Durchmessern zwischen Ø 160 und Ø 200 mm** sowie für den Anschluss an **bereits vorhandene Rohre mit Durchmessern von Ø 200 bis Ø 1530 mm**
- **Achsabweichung bis ±11° möglich**
- Aus **PVC mit zweifacher Dichtung** für maximale Sicherheit

---

## ANSCHLUSSKUPPLUNG FABEKUN®



- Ideal für das **Verbinden neuer Kanalabschnitte an Rohren in Wänden aus Beton, Steinzeug und Metall**
- **Version für ebene Flächen** erhältlich - ideal für das Herstellen der Verbindung mit Schächten, Inspektionsschächte und jede andere bauliche Struktur mit ebener Oberfläche
- Eignet sich für **Eingangsrohre mit Durchmessern zwischen Ø 160 und Ø 200 mm** sowie für den Anschluss an **bereits vorhandene Rohre mit Durchmessern von Ø 250 bis Ø 2400 mm**
- **Achsabweichung bis ±13° möglich**
- **Kann in neuen oder bereits bestehenden Anlagen verwendet werden**

---

## ANSCHLUSSKUPPLUNG VPC®



- Ideale Lösung für die **Verbindung zwei unterschiedlicher Rohre**
- Gehäuse aus **zwei Edelstahl-Bändern**
- Die **Abdichtung** wird von einer Muffe aus **EPDM** gewährleistet
- Entsprechend dem Durchmesser **erweitert sie sich von mindestens 30 mm bis maximal 70 mm** und das mit einer maximalen **Achsabweichung von ±3°**
- **Maximaler Druck 2,50 bar**





---

## SYSTEME FÜR DIE PRIMÄRBEHANDLUNG



- **Komplettlösung** für die Primärbehandlung des Abwassers
- **Kapazität bis zu einem Einwohnerwert (EW) von 100 und Volumen bis zu 12.000 Litern**
- **Entspricht den Anforderungen des ita. gesetzesvertretenden Dekrets 152/2006**
- Umfassendes Angebot **horizontaler und vertikaler Tanks**
- Für die Herstellung wird im **Rotationsverfahren gefertigtes HDPE** verwendet, um **eine höhere mechanische Qualität** und eine **bessere hydraulische Abdichtung** zu erhalten.

---

## SYSTEME FÜR DIE SEKUNDÄRBEHANDLUNG



- **Komplettlösung** für die Sekundärbehandlung des Abwassers
- **Kapazität bis zu einem Einwohnerwert (EW) von 65 und Volumen bis zu 12.000 Litern**
- **Entspricht den Anforderungen des ita. gesetzesvertretenden Dekrets 152/2006**
- Umfassendes Angebot **horizontaler und vertikaler Tanks**
- **Große Auswahl an Behandlungssystemen: VersickerungsfILTER, Aktivschlammanlagen** mit geringer und mittlerer Belastung

---

## BEHANDLUNGSSYSTEME VON AUS PLÄTZEN ABFLIESENDEM REGENWASSER



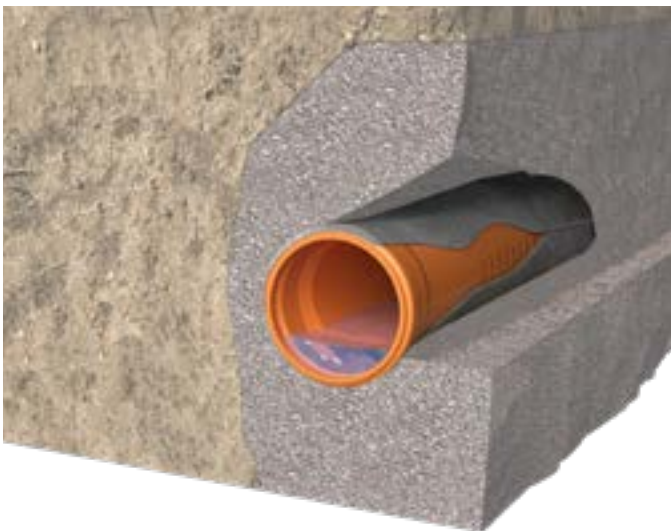
- **Komplettlösung** für die Behandlung von Regenwasser
- **Maximales Fassungsvermögen einer einzelnen Tank bis 12.000 Liter**
- **Gravimetrische Entöler oder Entöler mit Koaleszenzfilter, NS bis 50**
- Umfassendes Angebot **horizontaler und vertikaler Tanks**
- Es gibt bereits Vorschläge für **Anlagenkonfigurationen** mit kontinuierlicher und Stauaufbereitung, mit einem Gesamtnutzvolumen bis zu 50.000 Litern

## HEBESTATIONEN



- Hebestationen für graue und schwarze Abwässer und Abflusswasser
- Stauvolumen bis **3.500 Litern**
- Anwendungsmöglichkeit von **einer oder zwei Elektropumpen**
- Elektropumpen mit gusseisernem Gehäuse und aus dem Vollen gearbeitetes Laufrad; **wahlweise mit nach hinten versetztem, Mehrkanal-Laufrad oder Zerkleinererrad**
- Modell **V50**, Untertisch-Hebeanlage

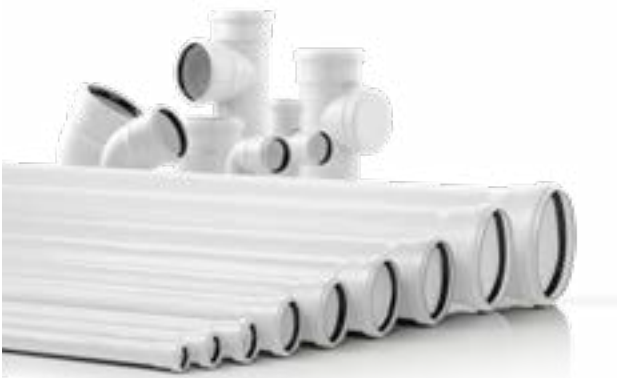
## ROHR MIT SCHLITZEN



- Schlitzversion des Systems PPEcoforte® für die **Subdispersion des behandelten Abwassers**
- Verfügbar mit **Klassifizierung SN 4-8**
- Durchmesserbereich **von Ø 110 bis Ø 500 mm**
- Dicke, Längsabwicklung und Schlitzabstand individuell anpassbar
- **Öffnungsverhältnisse auch über 7%**



## **WHITEMARINE** UV RESISTANT



- Herausragende **UV-Beständigkeit**, die eine Installation im Freien ermöglicht
- Außerordentliche **Salzfestigkeit** im Vergleich zu Systemen aus Metall (Edelstahl und verzinkter Stahl)
- Absolute Gewährleistung der Verbindungsabdichtung dank der **bereits montierten Elastomerdichtung** (von 1,5 mbar bis -800 mbar)
- White Marine ist um das 3 Mal **leichter** als Edelstahl und 4 Mal leichter als verzinkter Stahl
- Hohe **Stoßfestigkeit** auch bei niedrigen Temperaturen bis (-25°C)
- Großes Angebot an **Durchmessern: von Ø 40 bis Ø 250 mm**



Lined writing area with horizontal lines and a vertical margin line on the right side.





Hinweis:

Wenn auf Valsir Bezug genommen wird, wird „Valsir S.p.A. Hauptsitz in Località Merlaro, 2 - 25078 Vestone, Brescia“ gemeint.  
Ansonsten wird „Valsir Gruppe“ angegeben.

Die angezeigten Daten wurden zum 31.12.2022 aktualisiert.





ABFLUSSSYSTEME



VERTEILUNGSSYSTEME



GASVERSORGUNG



SPÜLKÄSTEN-SYSTEME



SANITÄRSYSTEME  
FÜR DAS BAD



ABLAUFSIPHONS



STRAHLUNGSHEIZUNG



ENTWÄSSERUNG



KWL-ANLAGEN



ACADEMY



KANALISATIONSSYSTEME



WASSERAUFBEREITUNG



**valsir**<sup>®</sup>  
QUALITY FOR PLUMBING



**VALSIR S.p.A.** - Società a Socio Unico  
Località Merlaro, 2  
25078 Vestone (BS) - Italy  
Tel. +39 0365 877.011  
Fax +39 0365 81.268  
e-mail: valsir@valsir.it

[www.valsir.it](http://www.valsir.it)

Soggetta all'attività di direzione e coordinamento ex art. 2497 bis C.C. da parte di Silmar Group S.p.A. - Codice Fiscale 02075100172

L02-533/3 - Settembre 2023

