

# DOMINO

Plasmoid & Plasmoid  
Stabilized



**H&H Vertriebs GmbH**  
Elektrische Treppensteiger



MIT UNS  
MEISTERN  
SIE JEDE  
STUFE!

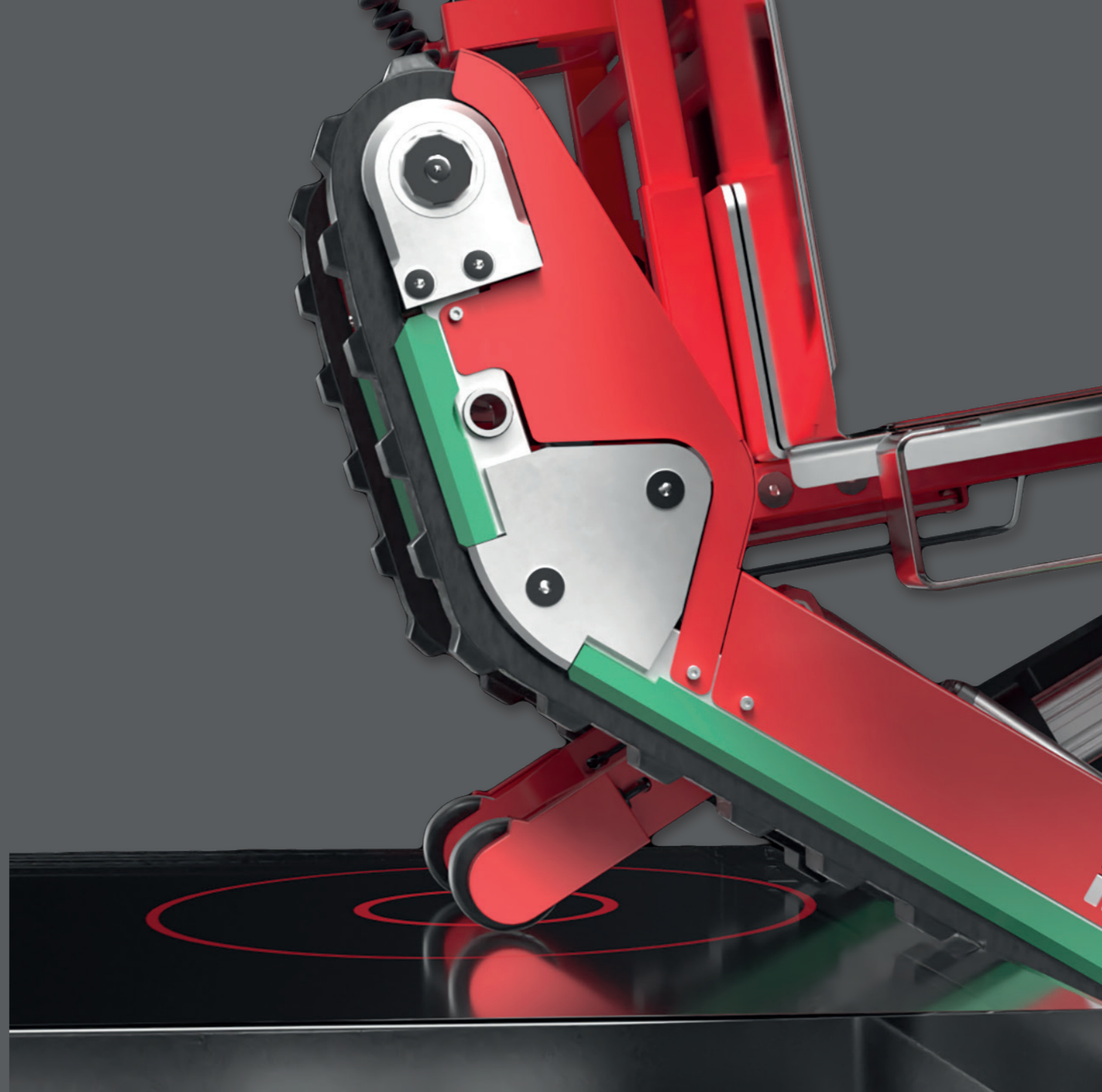
# DOMINO PLASMROID

” Der intelligente  
Treppensteiger  
mit Raupenkettensystem.  
Für alle Lasttypen.



# DOMINO PLASMROID STABILIZED

” mit zusätzlicher  
Laststabilisierung  
auf dem Treppenabsatz.



# ”Der Domino – ein echter Roboter und das Original!!

Domino Plasmoid ist ein Treppenroboter, der für Treppen aus jedem Material, in jeder Form und Länge geeignet ist. Er ist mit einem fortschrittlichen digitalen Gewicht- Kalibrierungssystem ausgestattet, das die zu transportierenden Güter erkennt und während des Treppentransports selbstständig die richtige Neigung der Last wählt.

Außerdem hält er den Schwerpunkt der

Ladung automatisch in der idealen Position, sowohl auf der Treppen als auch auf ebener Fläche.

Domino Plasmoid ist ein echter Treppenroboter, der für höchsten Komfort und absolute Sicherheit entwickelt wurde. Dank der maximalen Tragfähigkeit von 400 kg ist er für den Transport von schweren Lasten auf Treppen optimal geeignet.



# ” Gesteuert durch einen bedienungsfreundlichen Joystick

Der Domino Plasmoid Elektro-Treppensteiger ist eine leistungsstarke und sichere Treppenraupe, die einfach und intuitiv zu fahren ist. Sie ist mit einem proportionalen Joystick ausgestattet, mit dem Sie sowohl die Korrekturen in der Richtung als auch die Geschwindigkeit einstellen können.

Dank des innovativen integrierten Displays finden Sie alle Informationen über den Status des Treppensteiger in Echtzeit: wie den Ladezustand der Batterie, die aktuelle Neigung der Ladefläche, die Arbeitsstunden und den gewählten Transport-Modus, der automatisch oder manuell sein kann.



# ” Er ist wendig und dreht sich in engen Räumen

Der Raupen-Treppensteiger Domino Plasmoid hat unabhängige Raupen, durch die er sich schnell und einfach um 360 Grad drehen lässt. Er ermöglicht die vollständige Drehung auf einer

Fläche von nur 108 cm<sup>2</sup>. Mit dem speziellen Zubehör für schmale Treppenabsätze kann der Platzbedarf noch weiter auf nur 75 cm<sup>2</sup> reduziert werden.



” Ihnen fehlt die Vorstellungskraft? Schauen Sie gerne mal rein!

# ” Stabilisierung und Sensoren

In der Version mit **Stabilisierungsrollen** ist der Domino Plasmoid Stabilizer mit Erkennungssensoren ausgestattet, die immer Kontakt zum Boden halten (Ultraschalltechnologie).

Die Stützräder werden genutzt, um den Übergang von der letzten Stufe in die Ebene so einfach und sicher wie möglich zu machen.

Die Sicherheit beim Transport über Treppen ist ein zentrales Thema. Sicherheit und Effizienz beim Treppentransport sind wesentliche Aspekte, die zum Erfolg eines Unternehmens beitragen.

Es handelt sich um einen elektrischen Treppensteiger, mit dem Sie den gesamten Transportvorgang mühelos bewältigen können: vom Lieferwagen über die Treppe bis hin zum Haus.



” Schauen Sie gleich mal rein! Hier der Domino Plasmoid Stabilizer in Aktion!



# ” Hochmoderne Technologie für den Gütertransport

Dank seiner Benutzerfreundlichkeit kann der Domino Plasmoid Elektro-Treppensteiger wirklich von jedermann für den Transport aller Arten von Gütern verwendet werden.

Dieser Raupen-Treppensteiger wurde in der Entwicklungsabteilung von Zonzini, dem „Zonzini Lab“, aus hochleistungsfähigen Materialien und Komponenten entwickelt, um eine lange Lebensdauer zu gewährleisten und die beste verfügbare Technologie zu bieten.

## TECHNISCHE MERKMALE

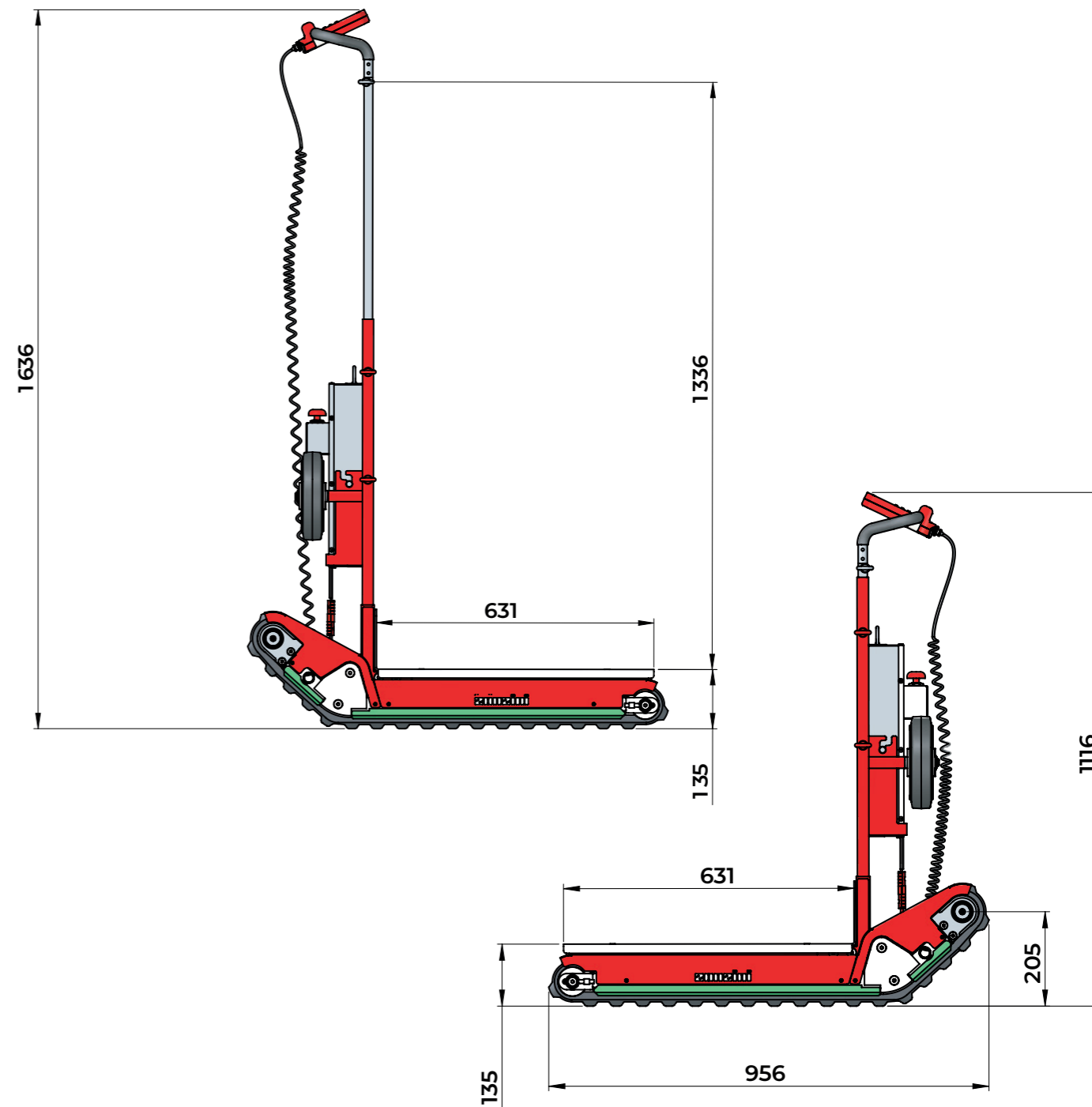


# Technische Daten

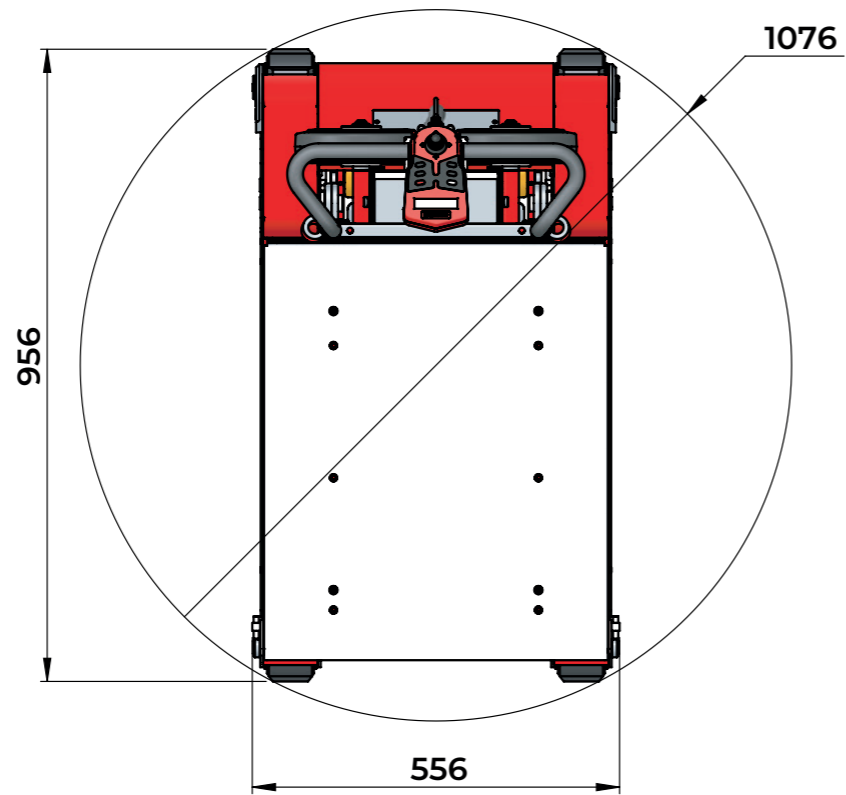
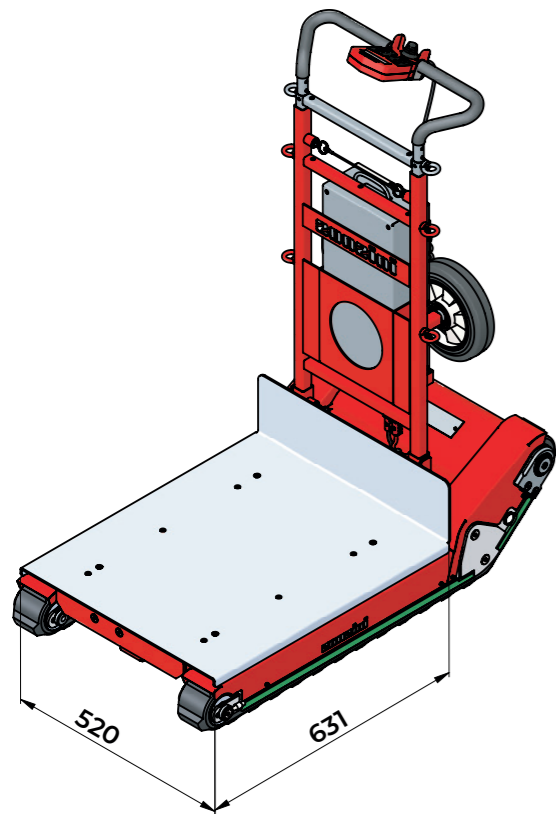
- max. verfügbare Traglast  
160 kg / 300 kg / 400 kg
- Gesamtbreite 536 mm
- Gesamtlänge 950 mm
- Länge Bodenplatte 633 mm
- Höhe vom Böden 132 mm
- Breite der Raupenketten 70 mm
- Höhe vom Boden bei geschlossenem Gestell 1.142 mm
- Höhe vom Boden bei ausgefahrenem Gestell 1.590 mm
- max. Öffnung des Gestells im Verhältnis zum Boden 57 Grad
- Höhe Führungsgriff vom Boden 1.070 mm
- max. überwindbare Höhe bei der ersten Stufe 225 mm
- Leergewicht ohne Batterie 89 kg
- Gewicht der Blei-Gel-Batterie 17 kg
- Abmessungen der Rollen 100 mm
- max. Betriebsdauer 45 min. unter Volllast  
160 kg ca. 1.000 Stufen / 300 kg ca. 750 Stufen / 400 kg ca. 500 Stufen
- Batterieladezeit 5/6 Std.
- Batteriespannung/Batterieleistung  
24V/20Ah
- Eingangsspannung 110/240V - 50/60Hz
- max. überwindbare Neigung auf Treppen oder Flächen 45 Grad

# Serienausstattung

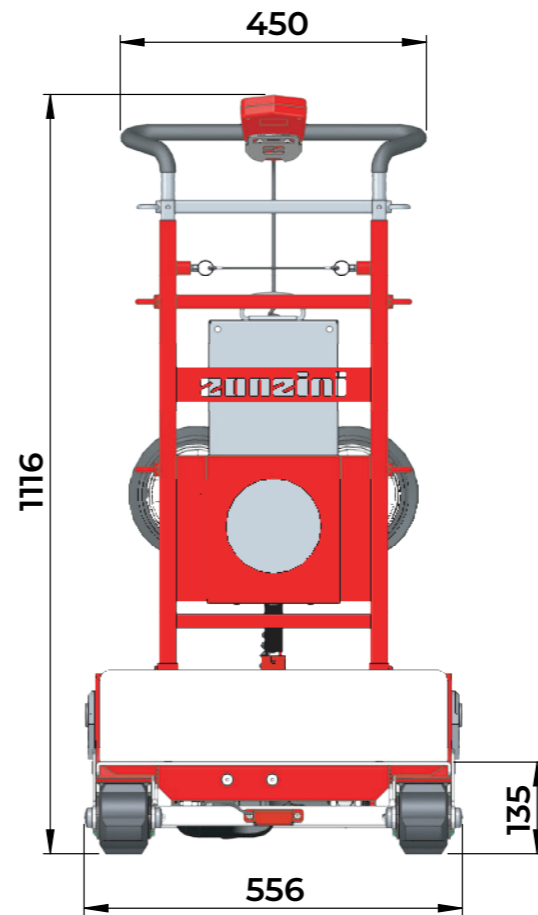
- 1x Ladegerät
- 1x Zurring
- 1x Akku
- 1x Standard Tragfläche



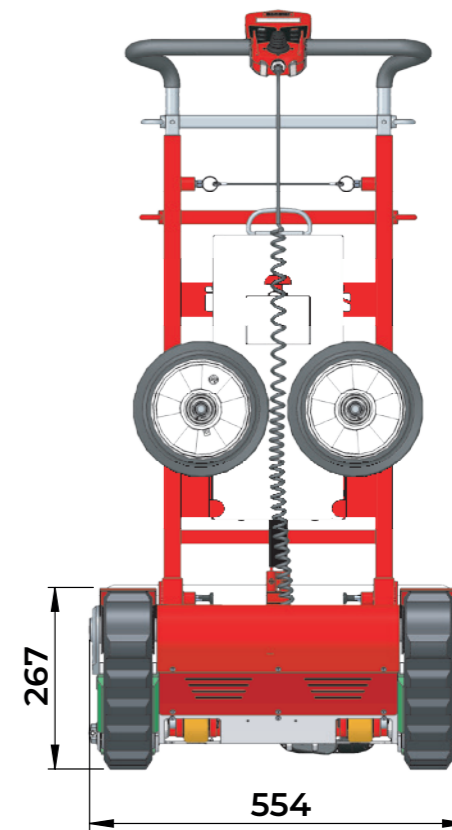
Maße in mm

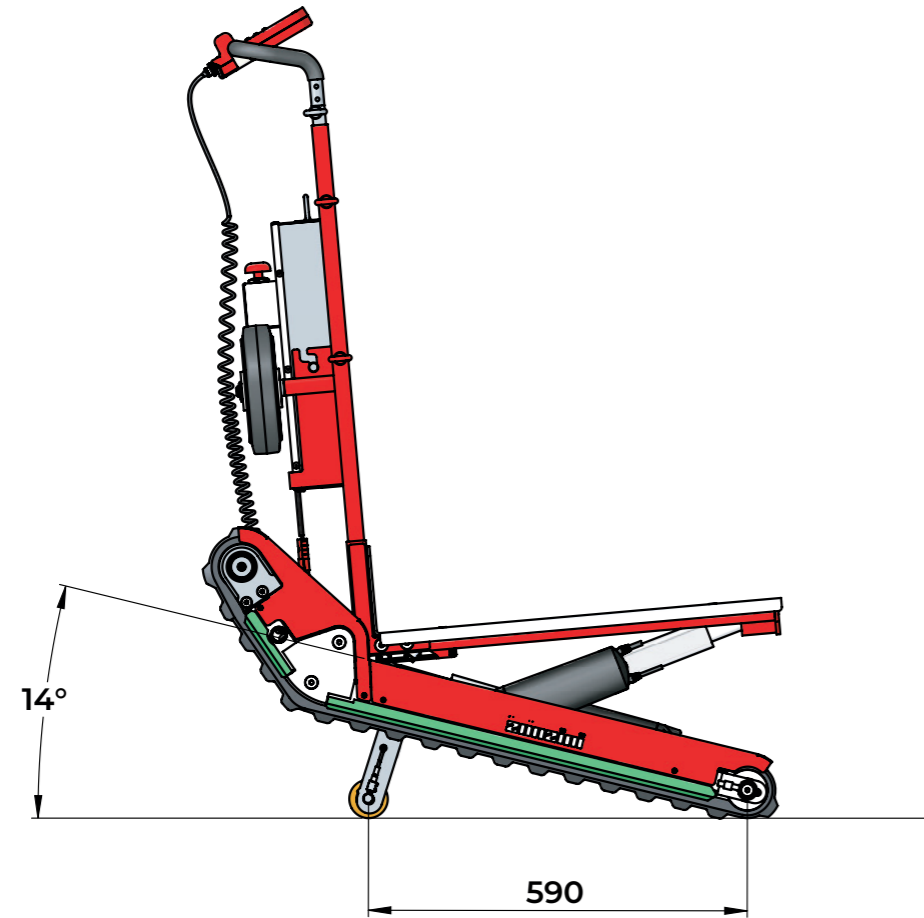


Maße in mm



Maße in mm

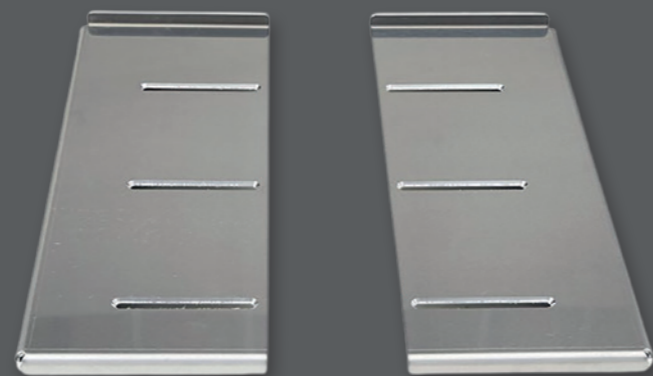




# OPTIONALE ZUBEHÖR- TEILE

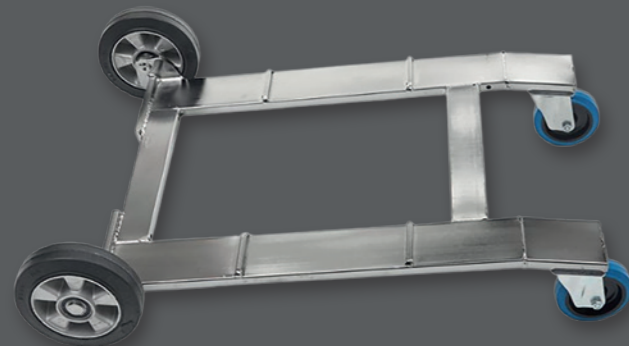
### VERSTELLBARE BODENPLATTE

Sie kann bis auf 80cm Breite verstellt werden. Ideal für Lasten, die eine größere Standfläche benötigen.



### TRAGFLÄCHE FÜR ENGE TREPPENABSÄTZE

Einfach und schnell. Sie bietet den Vorteil, die erste Stufe des nächsten Treppenlaufs zu überspringen, um mit der Last auf noch kleinerem Raum drehen zu können. Der Platzbedarf liegt hiermit bei gerade einmal 75cm<sup>2</sup>.



### FAHRUNTERGESTELL

Dieses Zubehör lässt die Last auf vier Rädern ruhen und ist daher für den manuellen Transport der Lasten auf holprigen Böden, z. B. Straßen, Bürgersteigen usw., geeignet. Feststellbremsen gewähren einen sicheren Stand.



### ALUMINIUMRAMPE

Die Aluminiumrampe ist nützlich, um die Ware mit DOMINO oder SKIPPER direkt auf den Transporter zu laden oder abzuladen. Abmessungen der Rampe: 67 cm x 8 cm x 200 cm.

### ERSATZBATTERIE, BLEI-GEL



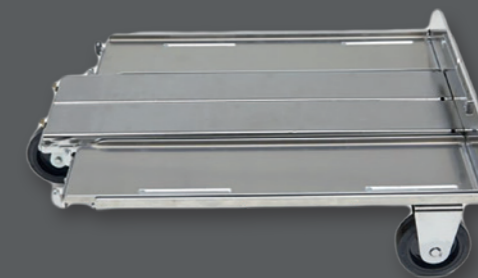
**NEU**

### LITHIUM-IONEN AKKU INKL. LADEGERÄT



### BODENPLATTE MIT AUFFAHRSCHIENEN

Die Bodenplatte ist mit zwei Schienen ausgestattet, mit denen die Fotokopiergeräte sowie andere Lasten mit Rollen auf die Tragfläche des DOMINO Automatic Plasmoid geschoben werden können. Nach Gebrauch werden die Schienen auf der Bodenplatte befestigt und sind somit jederzeit griffbereit. Die Bodenplatte kann in der Breite bis auf 76cm verstellt werden und in der Länge bis auf 83cm. Die Rollen ermöglichen einen leichten ebenerdigen Transport und die Gummiketten werden geschont.



### HUBROLLER

Sie machen es möglich, bis zu 400kg schwere Waren auf die Tragfläche des Treppensteiger zu laden. Die Last kann bis auf 30cm angehoben werden. Die Hubroller können zum Laden von Waren mit oder ohne Palette verwendet werden. Die Bedienung erfolgt über eine Handkurbel.

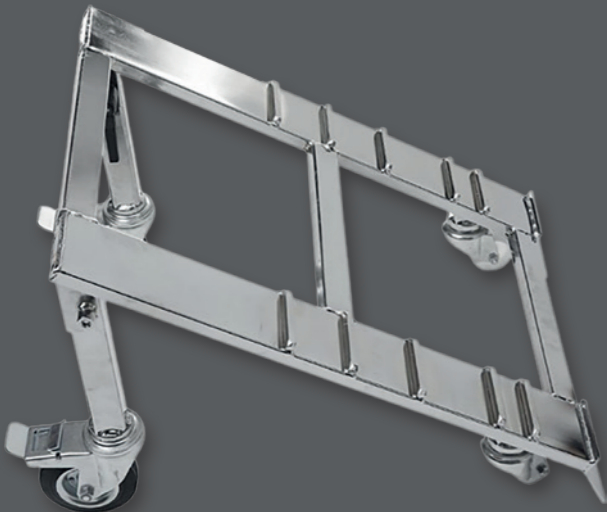


### MITTLERER STÜTZARM FÜR TRANSPORTER

Er dient dazu, die Last in gekippter Position ins Transportfahrzeug zu befördern; ideal für lange Lasten in relativ niedrigen Transportern. Er wird direkt am Rahmen von DOMINO verankert und ist mit Drehrädern ausgestattet. Außerdem können so hohe Lasten durch Türen gefahren werden.

## TRAGRAHMEN FÜR FENSTER, TÜREN

Glas, Arbeitsplatten etc.



## SCHRÄGE TRAGFLÄCHE ZUM BE- UND ENTLADEN

Sie ist nützlich bei Transportern mit geringer Ladehöhe. Mit diesem Zubehör kann die Last von außen auf den Transporter geladen oder abgeladen werden. DOMINO fährt direkt mit den Raupen auf dieses Zubehör. Das Zubehör ist mit einem Teleskopgestell ausgestattet, das sich einstellen lässt.

Bei Fragen rund um unser Sortiment stehen wir Ihnen jederzeit zur Verfügung!

Melden Sie sich gerne bei uns.

**Ihr H&H Vertriebs Team**



„ Unser NEUER Produktkatalog ist da! Schauen Sie gleich mal rein!



H&H Vertriebs GmbH  
Elektrische Treppensteiger

Tecklenburger Damm 107A  
49479 Ibbenbüren

Tel.: 05451/9988890  
Info@hh-vertrieb.com

[elektrische-treppensteiger.de](http://elektrische-treppensteiger.de)

The image features a dark grey background. In the upper left, the text 'elektrische-treppensteiger.de' is written in a white, sans-serif font. A large, bright green shape, resembling a stylized 'C' or a partial circle, occupies the lower right portion of the frame. A thick white curved line follows the inner edge of the green shape, extending from the bottom left towards the top right.