

# WÄRMEVERTEILUNG NEU GEDACHT

## RETHINKING DISTRICT HEATING — ENERGY OF THE FUTURE



Unsere Produkte sind Bestandteil einer ökologischen und nachhaltigen Energieversorgung  
Our products are part of ecological and sustainable energy supply

## INNOVATIONEN SEIT 1963



ewers in Schloß Holte-Stukenbrock | ewers in Schloß Holte-Stukenbrock



ewers in Schloß Holte-Stukenbrock | ewers in Schloß Holte-Stukenbrock



## ERFOLGSFAKTOR INNOVATIONSKRAFT

Unsere Produkte sind Bestandteil einer ökologischen und nachhaltigen Energieversorgung. Neben der Fernwärme bieten wir Energiestationen mit regenerativen Energieträgern wie z. B. Solarthermie, Kraft-Wärme-Kopplung und Biomasse.

Unser Erfolgsfaktor heißt Innovation: Mit wegweisenden Ideen nehmen wir seit der Gründung 1963 eine Vorreiterrolle in der Branche ein. Für die nachhaltige Wärmeversorgung entwickeln wir hochwertige und zuverlässige Produkte: Nah- und Fernwärmeübergabestationen, Wohnungsstationen, Trinkwassererwärmungssysteme, Wärme- und Kälteisierungen.

## SUCCESS FACTOR INNOVATIVE STRENGTH

Our products are part of ecological and sustainable energy supply. In addition to district heating, we offer energy stations with renewable energy sources such as solar thermal energy, combined heat and power and biomass.

Our success factor is innovation: With groundbreaking ideas, we have played a pioneering role in the industry since our founding in 1963. We develop high-quality and reliable products for sustainable heat supply: Local and district heating transfer stations, residential stations, drinking water heating systems, heat and cold insulation.



Neue zukünftige Verwaltung | New future head office



Gründer Josef Ewers | Founder Josef Ewers

## MEILENSTEIN 2023

Perspektiven beginnen immer dann, wenn Chancen erkannt und Zweifel ausgeräumt sind — Mit diesem Gedanken hat Josef Ewers das Unternehmen gestaltet und aufgebaut. Im Jahre 2023 feiert die Firma ewers Heizungstechnik GmbH ihr 60-jähriges Bestehen. Auf diesen Meilenstein und die Zukunft wollen wir uns gemeinsam mit unseren 75 Mitarbeitern vorbereiten.

## MILESTONE 2023

Perspectives always begin when opportunities are recognized and doubts are dispelled — Josef Ewers has shaped and built the company with this in mind. In 2023, the company ewers Heizungstechnik GmbH will celebrate its 60th anniversary. We want to prepare for this milestone and the future together with our 75 employees.

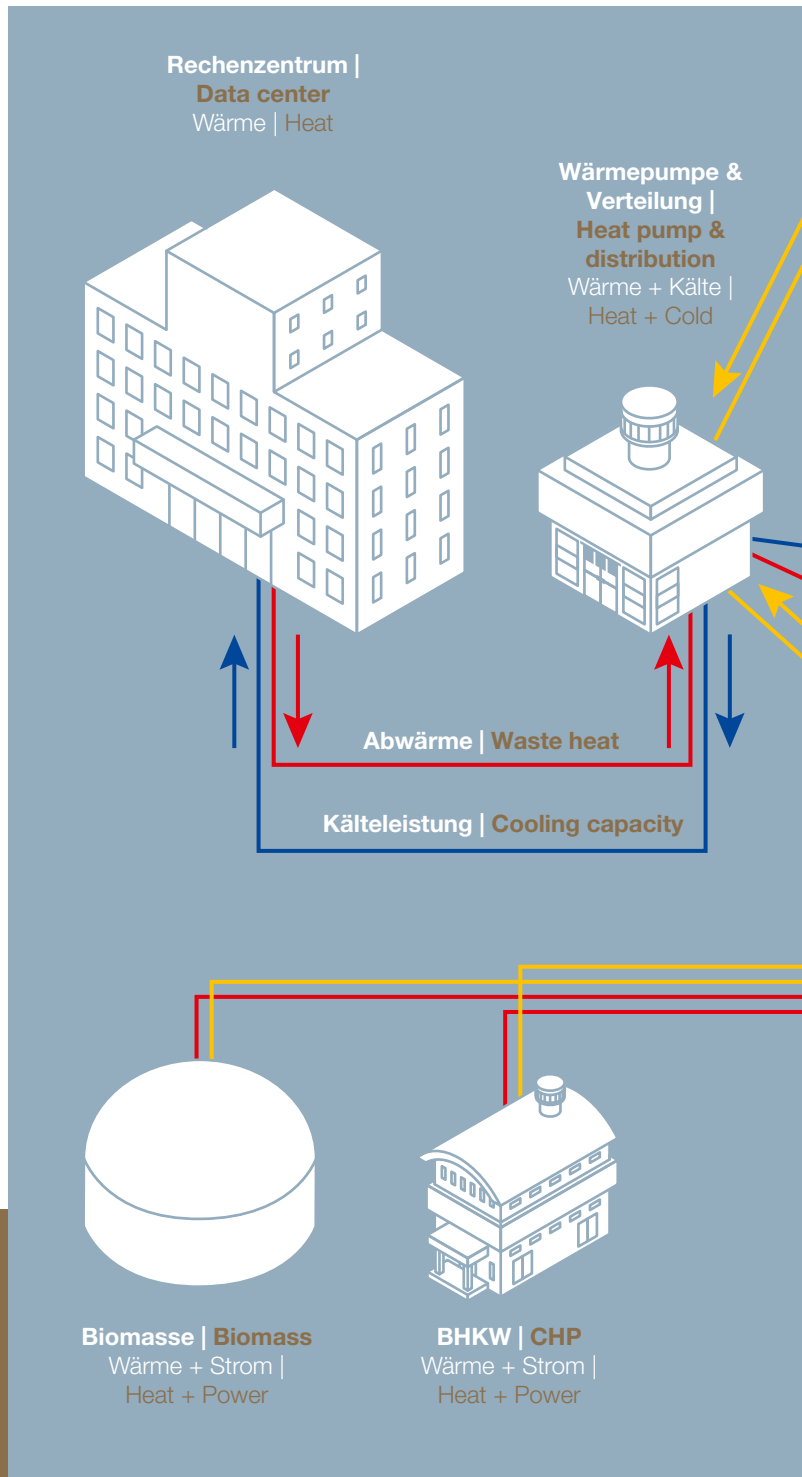
## EWERS JETZT UND MORGEN



Anlagen für Biomasse | Plants for biomass



Anlagen für Solarthermie | Plants for solar thermal energy



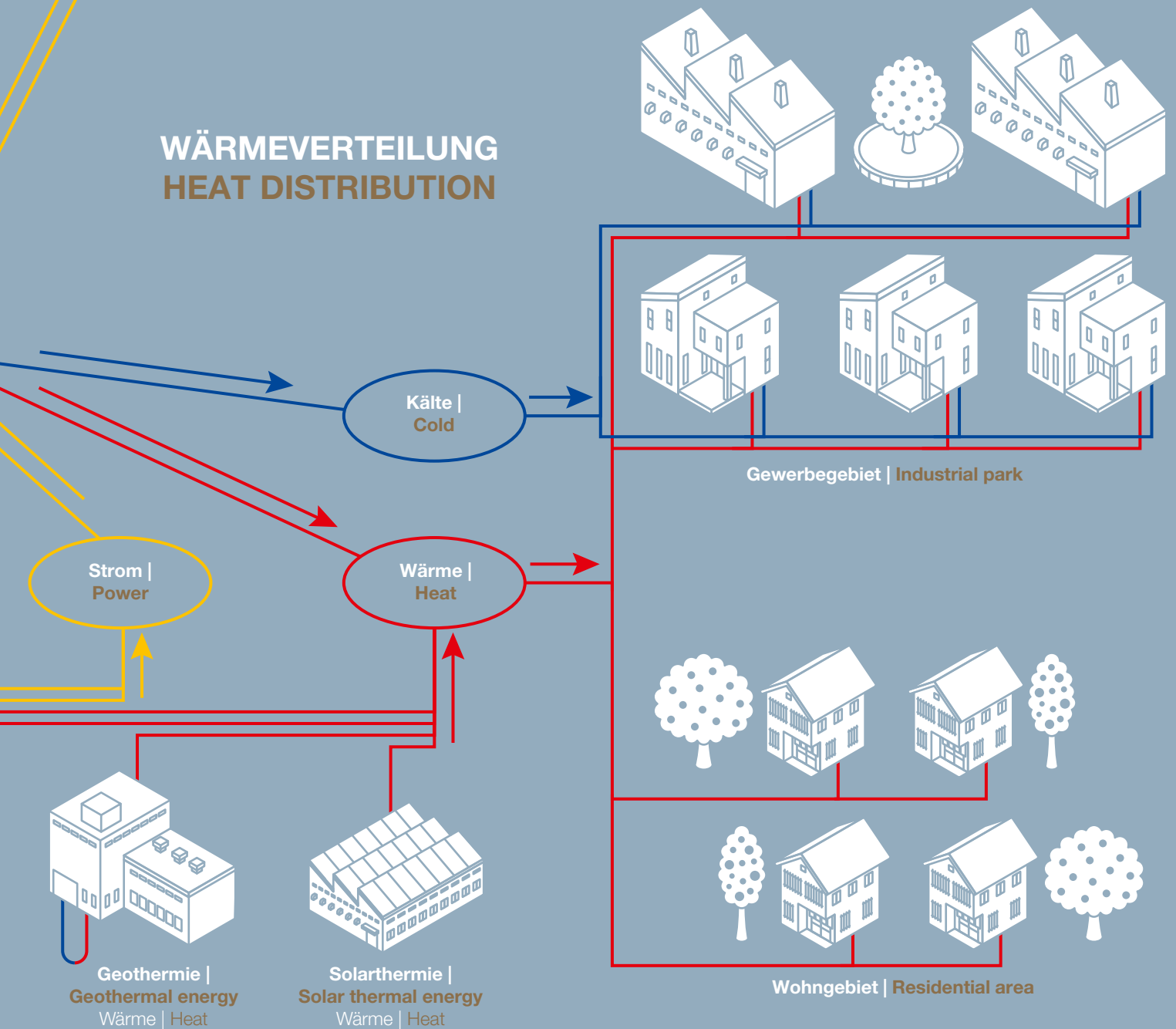
## DENKEN SIE WÄRME-VERTEILUNG NEU

Wir leben den Nachhaltigkeitsgedanken und beschäftigen uns schon seit Jahrzehnten mit den Themen Ressourcenschonung, Energieeffizienz und Co. Mit ewers wird Wärmeversorgung umweltfreundlicher und komfortabler in der Bereitstellung. Da jedes Wärmenetz besondere Anforderungen mit sich bringt, bieten wir bereits für zahlreiche Sonderanforderungen die passende Lösung. Sollte es für eine spezielle Anforderung noch keine Lösung geben, entwickeln wir sie einfach zusammen mit unserer hauseigenen Entwicklungsabteilung und unserer leistungsfähigen Fertigung. Fragen Sie uns.

## RETHINK HEAT DISTRIBUTION

We live the idea of sustainability and have been dealing with the topics of resource conservation, energy efficiency, etc. for decades. ewers makes heat supply more environmentally friendly and more convenient. Since every heating network has its own special requirements, we already offer the right solution for numerous special requirements. If there is no solution for a special requirement yet, we simply develop it together with our in-house development department and our efficient production. Ask us.

# WÄRMEVERTEILUNG HEAT DISTRIBUTION



Prinzip der Wärmeverteilung aus unterschiedlichen Energiequellen | Principle of heat distribution from different energy sources



Anlagen für Rechenzentren |  
Equipment for data centers

## MÖGLICHE ENERGIETRÄGER

- Computerheizung — Wärme aus Rechenzentren
- Biomasse
- Landwirtschaft
- Strom — Power to District-Heat
- Geothermie
- Solarthermie
- Umgebungswärme
- Überschüssige Wärme aus Produktionsprozessen nutzen

## POSSIBLE ENERGY SOURCES

- Computer heating — heat from data centers
- Biomass
- Agriculture
- Electricity — Power to District-Heat
- Geothermal energy
- Solar thermal energy
- Ambient heat
- Utilize surplus heat from production processes

## WARUM EWERS?

### AUF DEN PUNKT GEBRACHT:

#### BERATUNG

- ✓ **Höchste Ansprüche**
- ✓ **Service & Schulung**

#### KONSTRUKTION

- ✓ **Kompakte Bauart**
- ✓ **Hochwertige Wärmetauscher**
- ✓ **Montagerahmen**
- ✓ **Verteilersysteme**

#### AUSFÜHRUNG

- ✓ **Beste Materialien**
- ✓ **Hochwertige Dichtungen**
- ✓ **Perfekte Dämmungen**

#### LANGLEBIGKEIT

- ✓ **Service**
- ✓ **Normen & Richtlinien**

### IM DETAIL FÜR DEN, DER ES GENAUER WISSEN WILL:

#### Höchste Ansprüche

- Individuelle Beratung für jeden Anwendungsfall
- Schnelle Ausarbeitung von Angeboten
- Persönliche Beratung durch langjährige Mitarbeiter aus dem Bereich Fernwärme
- Optimierung und Leistungsanpassung von Bestandsanlagen
- Optimale hydraulische Auslegung der Stationen

#### Service & Schulung

- Individuelle Schulung von Anlagenbetreibern und Planern im Bereich Hydraulik und Regelungstechnik
- Unterstützung bei Inbetriebnahme und Störungssuche
- Unterstützung von Planungsbüro mit LV-Texten

#### Kompakte Bauart

- Kompaktformteile: viele Möglichkeiten auf kleinstem Raum
- Optimierte Positionierung der Fühler in den Formteilen: genauere Messergebnisse
- Primär Absperrungen mit vollem Durchgang: niedriger Druckverlust
- Alle Anschlüsse sind verdrehsicher

#### Hochwertige Wärmetauscher

- Kompakte Technologie
- Ausgezeichnete Wärmeübertragung
- Breites Leistungsintervall

#### Montagerahmen

- Stahl-Montagerahmen mit Schwingelementen
- Schallentkoppelt — schwingungsgedämpfte Befestigung
- Erweiterbares Verteilersystem mit mehreren Heizkreisen

#### Beste Materialien

- Rotguss: korrosionsfrei, langlebig, bis PN25
- Sphäroguss: korrosionsbeständig, langlebig, bis PN25
- Grauguss: bis PN10
- Gelöteter Plattenwärmetauscher mit großer thermischer Länge

#### Hochwertige Dichtungen

- Metallisch dichtende Verbindungen
- Kupfer-Dichtungen
- Flachdichtend: Formteile für Dichtungen ausgekesselt

#### Perfekte Dämmungen

- PU-Wärmedämmungen als Halbschalensystem für Stationen auf Montagerahmen
- PU-Wärmedämmgehäuse für Kompaktstationen
- Leichter Zugang für Service

#### Service

- ewers — ein guter Partner seit bald 60 Jahren
- Stationsdaten werden individuell dokumentiert und archiviert
- Schnelle Verfügbarkeit

#### Normen & Richtlinien

- Wir arbeiten nach:
- DIN 4747-1
  - den Richtlinien der AGFW
  - Druckgeräte richtlinie
  - Maschinenrichtlinie
  - EMV
  - Niederspannungsrichtlinie
- Unsere Produkte sind:
- CE zertifiziert



## WHY EWERS?

### IN A NUTSHELL:

#### CONSULTING

- ✓ Highest Demands
- ✓ Service & Training

#### DESIGN

- ✓ Compact Design
- ✓ High-quality Heat Exchanger
- ✓ Mounting Frame
- ✓ Distribution Systems

#### TECHNICAL REALISATION

- ✓ Best Materials
- ✓ High-quality Seals
- ✓ Perfect Insulations

#### DURABILITY

- ✓ Service
- ✓ Standards & Guidelines

### IN DETAIL FOR THOSE WHO WANT TO KNOW MORE:

#### Highest Demands

- Individual consulting for every application case
- Fast preparation of quotations
- Personal consulting by long-standing employees from the district heating sector
- Optimization and performance adjustment of existing plants
- Optimal hydraulic design of the stations

#### Service & Training

- Individual training of plant operators and planners in hydraulics and control engineering
- Support during commissioning and troubleshooting
- Support of planning office with LV text

#### Compact Design

- Compact molded parts: many possibilities in a small space
- Optimized positioning of the probes in the molded parts: more accurate measurement results
- Primary shut-offs with full bore: low pressure drop
- All connections are twist-proof

#### High quality Heat Exchanger

- Compact technology
- Excellent heat transfer
- Wide power interval

#### Mounting Frame

- Steel mounting frame with vibrating elements
- Sound decoupled — vibration damped mounting
- Expandable manifold system with multiple heating circuits

#### Best Materials

- Red brass: corrosion-resistant, durable, up to PN25
- Ductile cast iron: corrosion-resistant, durable, up to PN25
- Grey cast iron: up to PN10
- Brazed plate heat exchanger with long thermal length

#### High-quality Seals

- Metallic sealing joints
- Copper gaskets
- Flat sealing: molded parts for gaskets cast out

#### Perfect Insulation

- PU-Thermal insulation as half-shell system for stations on mounting frames
- PU-Thermal insulation housing for compact stations
- Easy access for service

#### Service

- ewers — a good partner for almost 60 years
- Station data are individually documented and archived
- Fast availability

#### Standards & Guidelines

- We work according to:
  - DIN 4747-1
  - The guidelines of the AGFW
  - Pressure Equipment Directive
  - Machinery Directive
  - EMC
  - Low Voltage Directive
- Our products are:
  - CE certified

## UNSER KERNGESCHÄFT:



Wärmeübergabestation im PU-Gehäuse | Heat transfer station in PU housing



Sonder Wärmeübergabestation | Special heat transfer station



## WÄRMEÜBERGABESTATIONEN

- A: STATIONEN AUF MONTAGERAHMEN**
- B: STATIONEN IM PU-GEHÄUSE**
- C: SONDER-STATIONEN AUF MONTAGERAHMEN**

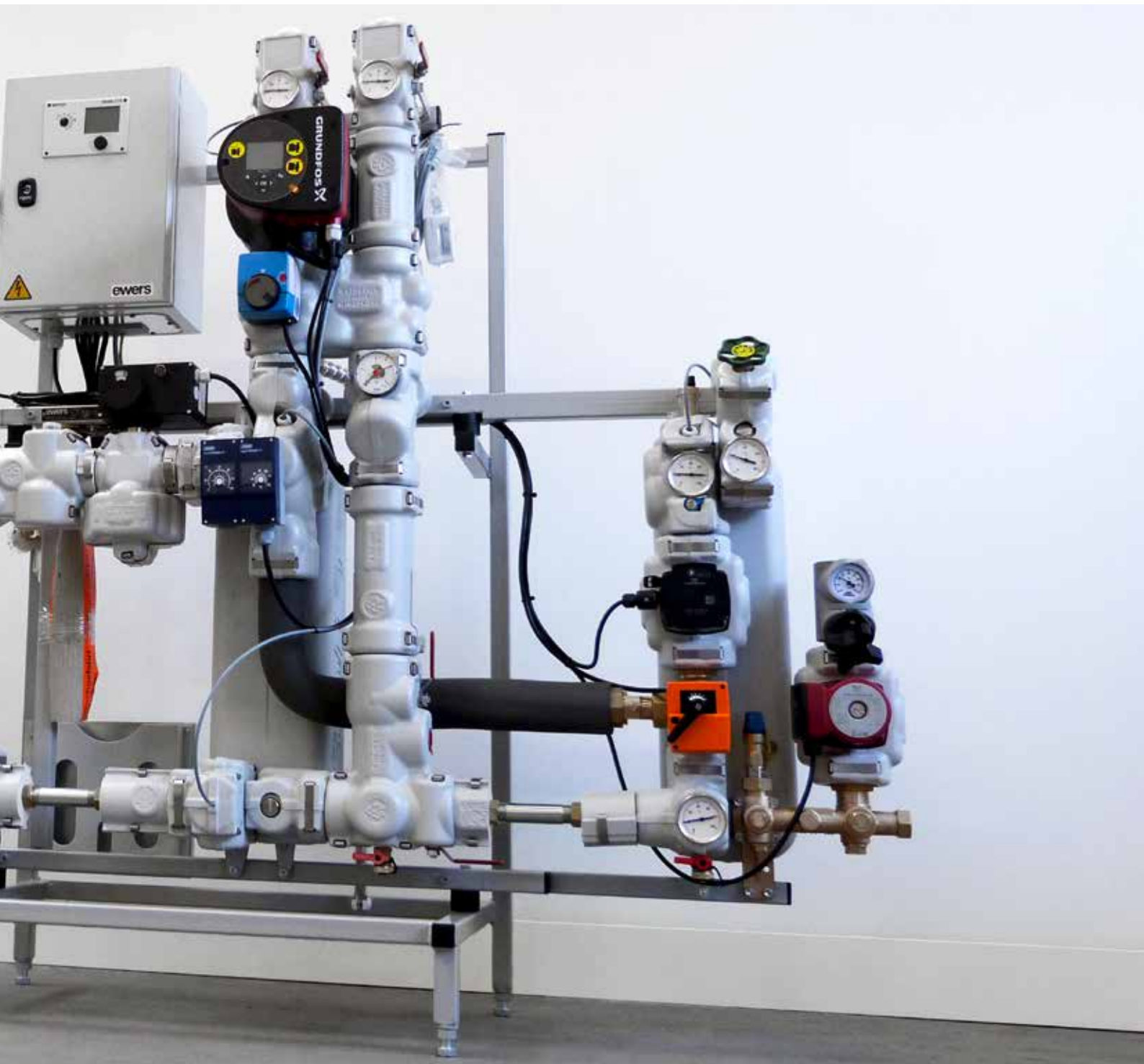
Die ewers Stationen werden als Übergabeanlagen zwischen dem Wärmenetz des Energieversorgers und einer Gebäude-Heizungsanlage eingesetzt. Alle Stationen bis etwa 1 MW fertigen wir im marktweit einzigartigen Baukastensystem aus Qualitäts-Gussformteilen. Die hochwertigen Kompaktformteile sind flachdichtend sowie verdrehsicher montiert und sorgen für eine präzise, robuste und platzsparende Bauweise. Sie sind je nach Baureihe in einem Dämmgehäuse oder auf einem Montagerahmen montiert.

## HEAT TRANSFER STATIONS

- A: STATIONS ON MOUNTING FRAME**
- B: STATIONS IN PU-HOUSING**
- C: SPECIAL STATIONS ON MOUNTING FRAME**

The ewers stations are used as transfer systems between the heating network of the energy supplier and a building heating system. We manufacture all stations up to approx. 1 MW in a modular system of quality castings that is unique in the market. The high-quality compact molded parts are flat-sealing as well as twist-proof mounted and ensure a precise, robust and space-saving design. Depending on the series, they are mounted in an insulating housing or on a mounting frame.





Wärmeübergabestation auf Montagerahmen | Heat transfer station on mounting frame



Stadtbild mit einem Fernwärmenetz | Cityscape with a district heating network

## IN ALLEN LEISTUNGSKLASSEN IN ALL PERFORMANCE CLASSES

Einfamilienhäuser   Detached Houses	5 – 25 kW
Zweifamilienhäuser   Semidetached Houses	10 – 50 kW
MFH-Wohngebäude   Apartment Buildings	50 – 500 kW
Büros & Geschäfte   Offices & Shops	50 – 500 kW
Verwaltung & Industrie   Administration & Industry	80 – 5.000 kW
Landwirtschaftliche Betriebe   Agricultural Holdings	80 – 5.000 kW
Krankenhäuser   Hospitals	800 – 10.000 kW
Kesselhäuser & Heizhäuser   Boiler Houses	800 – 10.000 kW

**WÄRMEVE**

**NEU GE**

**RETHINKING**

**HEATING —**

**THE FU**

**VERTEILUNG**

**GEDACHT**

**THE DISTRICT**

**ENERGY OF**

**FUTURE**

## ERGÄNZENDE WÄRMESYSTEME



Detailansicht ewers Wohnungsstation | Detail view ewers home station



Speicher auf ewers Speicherpodest | Memory on ewers memory platform



## WÄRME BEDARFSGERECHT

- A: TRINKWASSER-ERWÄRMUNGSSYSTEME**
- B: WOHNUNGSSTATIONEN**
- C: MESS- & REGELMODULE**
- D: SPEICHERTECHNIK & ZUBEHÖR**

Ganz gleich welche Art der Wärmeversorgung — wir haben das passende Produkt im Programm: für Verteilung, Regelung und Gewinnung ebenso wie für die Speicherung. Das gilt auch für unsere Trinkwassererwärmungssysteme. Sowohl Spezialanfertigungen, als auch unsere vorgefertigten Module folgen höchsten Qualitätsstandards. Lassen Sie sich beraten! Wir machen Ihnen gern ein individuelles, unverbindliches Angebot.

## HEAT ACCORDING TO DEMAND

- A: DRINKING WATER HEATING SYSTEMS**
- B: RESIDENTIAL STATIONS**
- C: MEASUREMENT AND CONTROL MODULES**
- D: MEMORY TECHNOLOGY & ACCESSORIES**

No matter what type of heat supply — we have the right product in our range: for distribution, control and extraction as well as for storage. This also applies to our drinking water heating systems. Both custom-made products and our pre-fabricated modules follow the highest quality standards. Let us advise you! We would appreciate making you an individual non-binding offer.



Trinkwasser-Erwärmungsstation: Durchflusssystem mit Koaxialwärmetauscher | Drinking water heating station: flow-through system with coaxial heat exchanger



Wohnanlage mit Wohnungstationen | Residential complex with housing stations

## WERKSTOFF ROTGUSS

Wir setzen speziell bei der Trinkwasser-erwärmung auf den Werkstoff Rotguss, dieser ist nicht nur korrosionsfrei und langlebig, sondern erfüllt auch alle Anforderungen der Trinkwasserverordnung. Zudem ist unser Werkstoff bleifrei welches die Sicherheit erhöht.

## MATERIAL RED BRASS

Especially for drinking water heating, we rely on the material gunmetal, which is not only corrosion-free and durable, but also meets all requirements of the drinking water ordinance. In addition, our material is lead-free, which increases safety.

## SONDERSTATIONEN BIS ZU 10 MW (ODER AUCH GRÖSSER)



Unsere Stärke: Sonder-Stationen | Our strength: welded stations



Individuelle Konstruktion in handwerklicher Perfektion | Individual construction in craftsmanship perfection



Alle Rohre werden lackiert | All pipes are painted



Der Montagerahmen wird pulverbeschichtet | The mounting frame is powder coated

## QUALITÄT OHNE KOMPROMISSE

ewers liefert hochwertige Bausteine für die Wärmeverteilung und Trinkwassererwärmung. Für alle Wärmequellen, egal ob Fernwärme, Gas, Solar, Geothermie, Wärmepumpe, Holz oder Biomasse, haben wir die richtige Lösung.

Mit unseren Wärmeübergabestationen setzen Sie auf erstklassige Qualität und vielfältige Funktionen. Alle Produkte sind aus der Praxis für die Praxis entwickelt. Angefangen bei hochwertigen Materialien über optimierte Geometrien bis hin zu steckerfertigen Systemen finden Sie hier alles für eine reibungslos effiziente Wärmeversorgung.

## QUALITY WITHOUT COMPROMISE

ewers supplies high-quality building blocks for heat distribution and domestic hot water heating. For all heat sources whether district heating, gas, solar, geothermal energy, heat pump, wood or biomass we have the right solution.

With our heat transfer stations, you can rely on first-class quality and a wide range of functions. All products are developed from practice for practice. From high-quality materials to optimized geometries and ready-to-plug-in systems, you'll find everything you need for a smoothly efficient heat supply.



Montage unserer Wärmeübergabestationen auf Montagerahmen | Mounting of our heat transfer stations on mounting frames



Elektroinstallation im Haus | Inhouse Electric Fitting

## STECKERFERTIG VERDRAHTET

Mit einer ewers Wärmeübergabestation verlassen Sie sich auf eine fachgerecht montierte und nach DIN 4747-1 und den Richtlinien der AGFW gefertigte, anschlussfertige Einheit. Die elektrischen Komponenten werden regelungstechnisch verdrahtet, vorkonfiguriert und getestet. Ein CEE-Stecker und die passende Steckdose sind Bestandteile des Lieferumfangs. Ihr Vorteil: Sie verlieren keine unnötige Zeit. Bei der Inbetriebnahme ist alles da, was Sie brauchen.

## PRE-WIRED AND READY TO PLUG IN

With an ewers heat transfer station you rely on a professionally assembled unit ready for connection, manufactured conforming to standards. The electrical components are control-wired, pre-configured and tested. A CEE plug and the matching socket are included in the scope of delivery. Your advantage: You do not waste time unnecessarily. During assembly everything you need is there.

## DÄMMUNGEN IN BESTFORM



Herstellung der PU-Dämmungen | Production of PU-Insulation



Herstellung der Diffusionsdichten Kälte­dämmungen | Production of diffusion-tight cold insulation



## DÄMMUNGEN MIT BESTEN U-WERTEN

**A: PU-WÄRMEDÄMMUNGEN**  
**B: DIFFUSIONSDICHTE KÄLTEDÄMMUNGEN**

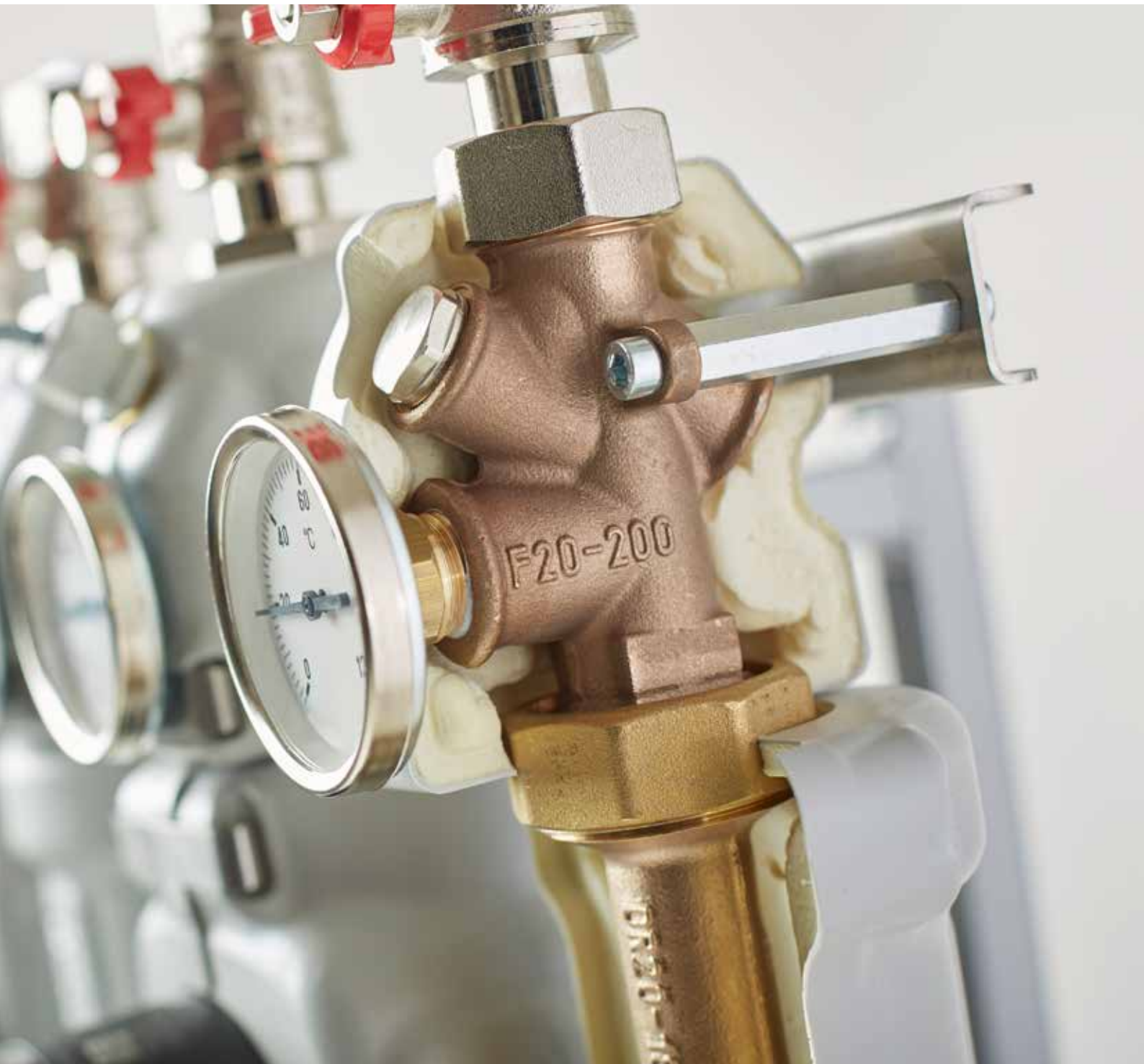
Wir haben das ideale Dämmsystem für Armaturen entwickelt: Seit über 20 Jahren bewähren sich unsere passgenauen, enganliegenden Dämmhalbschalen in der Praxis. Sie sind mit wenigen Handgriffen auf den Kompaktformteilen von ewers oder Armaturen anderer Herstellern zu montieren und demontieren. Um die Umwelt zu schonen, reduzieren sie Wärmeverluste effektiv und lassen sich außerdem mehrfach wiederverwenden.

## INSULATIONS WITH BEST U-VALUES

**A: PU-THERMAL INSULATIONS**  
**B: DIFFUSION-TIGHT COLD INSULATIONS**

We have developed the ideal insulation system for fittings: For more than 20 years our precisely, close-fitting insulation half-shells have proven themselves in practice. They can be mounted and dismantled on ewers compact fittings or fittings from other manufacturers in just a few steps. To protect the environment, they effectively reduce heat loss and can also be reused several times.





PU-Wärmedämmungen im Halbschalensystem für Wärmeübergabestationen | PU-Thermal insulation in half-shell system for heat transfer stations



Werkzeuge für unsere Dämmungen fertigen wir selber |  
Tools for our insulations we manufacture ourselves

## HOCHWERTIGE DÄMMSYSTEME

Das perfekte Dämmsystem für verschiedene Anforderungen zur Wärme- oder Kälte­dämmung entsteht komplett bei uns im Haus.

- Eigene Konstruktion
- Eigener Werkzeugbau
- Eigene Fertigung

## HIGH QUALITY INSULATIONS

The perfect insulation system for various requirements for heat or cold insulation is created entirely in-house.

- In-house construction
- In-house toolmaking
- Own manufacturing

## HOHE FERTIGUNGSTIEFE



3D Scanner mit ewers 3-Wege-Mischer | 3D scanner with ewers 3-way mixer



CAD Konstruktion & Entwicklung | CAD Design & Development



## KOMPETENT, SCHNELL UND FLEXIBEL

Unsere Produkte planen wir individuell, arbeiten mit hochbelastbaren Materialien und haben ein Auge auf jeden Arbeitsschritt bis hin zur modernen industriellen Fertigung.

Unser tiefes Verständnis für Prozesse und Produkte basiert auf einem einfachen Prinzip: Was wir selber machen können, machen wir auch selber. In der Praxis befeuert unser haus-eigener Anlagen-, Sondermaschinen- und Werkzeugbau diese Handlungsstärke.

## COMPETENT, FAST AND FLEXIBLE

We plan our products individually, work with heavy-duty materials and keep an eye on every step of the process all the way to modern industrial manufacturing.

Our deep understanding of processes and products is based on a simple principle: What we can do ourselves, we do ourselves. In practice, our in-house plant, special machine and tool engineering fires this strength of action.



Unsere Mechanische Fertigung | Our mechanical production



Produktion aus einem Guss |  
Production from a single mold

## NACHHALTIGE FERTIGUNG

Die Aspekte Energiesparen und Nachhaltigkeit bestimmen seit Langem das unternehmerische Handeln. Deshalb setzen wir nicht nur auf eine ressourcenschonende Fertigung und umweltverträgliche Produkte, sondern auch auf recyclingfähige Materialien. Die Ideen für unsere Produkte entstehen in Schloß Holte-Stukenbrock, wo wir sie gleich in der firmeneigenen Fertigung in höchster Qualität umsetzen.

## SUSTAINABLE MANUFACTURING

The aspects of energy saving and sustainability have long determined our corporate actions. That is why we don't only focus on resource-saving manufacturing and environmentally compatible products, but also on recyclable materials. The ideas for our products originate in Schloß Holte-Stukenbrock, where we implement them immediately in the company's own production in the highest quality.

## EWERS SERVICE



Telefon- & Ersatzteil-Service | Telephone & spare parts service



Elektro Montage | Electrical assembly



## SO VERSTEHEN WIR SERVICE

Gelebte Partnerschaft, nah am Kunden. Worauf Sie sich verlassen können: Vertrieb und Service arbeiten bei ewers eng verzahnt. Kurze Wege garantiert! Im Ergebnis stehen standardisierte Serviceprozesse, ein versiertes Projektmanagement und maßgeschneiderte Servicepakete. Kompetenz und Erfahrung für hohe Sicherheit und schnelle Lösungen im Störfall. Optimal für Versorger, Händler und Handwerker.

Lassen Sie sich beraten! Wir machen Ihnen gern ein individuelles unverbindliches Angebot.

**Service-Hotline: +49 (0) 5207 | 9190-25**  
**kundendienst@ewers.de**

## HOW WE PERCEIVE SERVICE

Lived partnership, close to the customer. What you can rely on: Sales and service work closely together at ewers. Short paths guaranteed! This results in standardized service processes, experienced project management and customized service packages. Competence and experience for high reliability and fast solutions in case of malfunctions. Optimal for suppliers, dealers and tradesmen.

Let us advise you! We are happy to work out an individual non-binding offer for you.

**Service-Hotline: +49 (0) 5207 | 9190-25**  
**kundendienst@ewers.de**



Kundendienst, Inbetriebnahme & Wartung und Ersatzteil-Service | Customer service, commissioning & maintenance and spare parts service



Umfangreiches Ersatzteillager |  
Extensive spare parts warehouse

## UNSERE SERVICE-LEISTUNGEN

- Kundendienst
- Servicetelefon & Soforthilfe
- Inbetriebnahme & Wartung
- Ersatzteil-Service
- Reparaturen
- Modernisierung & Umrüstung

## OUR SERVICES

- Customer service
- Service phone & immediate assistance
- Commissioning & Maintenance
- Spare parts service
- Repairs
- Modernization & Conversion

**UNSERE LEUTE.  
UNSER WISSEN.  
IHR VORTEIL.  
OUR PEOPLE.  
OUR KNOWLEDGE.  
YOUR ADVANTAGE.**

UNSERE NEUHEITEN

**ec** – MODULSYSTEM KOMPAKTSTATION  
FÜR LEISTUNGEN BIS ZU 50 KW



ec.1 Station mit Speichersystem

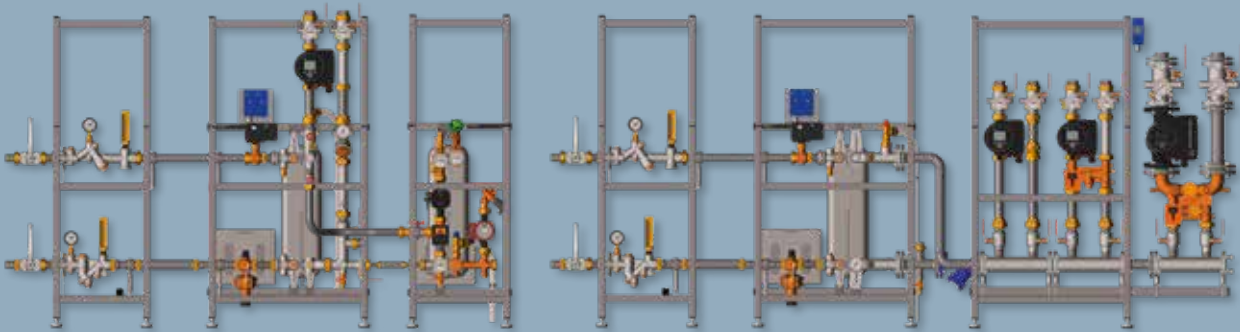


ec.2 Station mit Speicherladesystem



ec.3 Station mit Durchflusssystem

**er** – MODULSYSTEM RAHMENSTATION  
FÜR LEISTUNGEN VON 50 BIS 1000 KW



**er** Rahmenstation

Leistungsbereich 50 bis 1000 kW

er.1 Rahmenstation 50 bis 200 kW

er.2 Rahmenstation 200 bis 500 kW

er.3 Rahmenstation 500 bis 1000 kW

**et** Trinkwassersysteme

Leistungsbereich 5 bis 150 kW

et.1 Speichersystem

et.2 Speicherladesystem

et.3 Durchflusssystem

**ev** Verteilersystem



UNSERE NEUEN KATALOGE SIND DA!

Produkt- und Ersatzteilkatalog jetzt herunterladen:  
[www.ewers.de/download](http://www.ewers.de/download)

## HABEN WIR IHR INTERESSE GEWECKT? | HAVE WE AROUSED YOUR INTEREST?

Für Anfragen zu den folgenden Produktgruppen wenden Sie sich bitte an unsere Mitarbeiter. Gerne beraten wir Sie und erstellen Ihnen ein individuelles Angebot. | For inquiries for the following product groups please contact our employees. We are happy to advise you and make an individualized offer.

### PRODUKTBEREICHE | PRODUCT AREAS

Wärmeübergabestationen |  
Heat transfer stations

- Stationen auf Montagerahmen |  
Stations on mounting frame
- Stationen im PU-Gehäuse |  
Stations in PU-Housing
- Sonder-Stationen auf  
Montagerahmen | Special stations  
on mounting frame
- ewers Digital | ewers Digital

Wärmesysteme |  
Warming systems

- Trinkwasser-Erwärmungssysteme |  
Drinking water heating systems
- Wohnungsstationen |  
Home stations
- Mess- & Regelmodule |  
Measuring & control modules
- Speichertechnik & Zubehör |  
Storage Technology & Accessories

- Dämmungen |  
Insulations
- OEM Produkte |  
OEM products



#### [www.ewers.de/download](http://www.ewers.de/download)

Auf unserer Website unter Download finden Sie Formulare für Ihre Angebotsanfrage zur einfacheren Bearbeitung Ihrer Anfragen. | On our website under Download you will find forms for your request for quotation for easier processing of your requests.



Für diese Unterlage behalten wir uns alle Rechte vor. Es gilt der Urnehmerschutzvermerk DIN 16016. Technische Änderungen, Irrtümer und Druckfehler vorbehalten. | We reserve all rights for this document. The copyright notice DIN 16016 applies. Technical changes, errors and misprints excepted.

**Firmenzentrale | Company headquarters**  
**ewers Heizungstechnik GmbH**  
Zur Brinke 4-6  
D-33758 Schloß Holte-Stukenbrock

+49 (0) 5207 | 9190-0  
+49 (0) 5207 | 9190-48  
info@ewers.de

**Niederlassung | Branch Wittenberg**  
**ewers Heizungstechnik GmbH**  
Platanenweg 20  
D-06886 Lutherstadt Wittenberg

+49 (0) 3491 | 6220-0  
+49 (0) 3491 | 6220-50  
info@ewers.de

© ewers Heizungstechnik GmbH — Stand: | Status: 03/2023