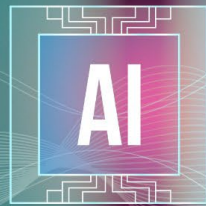


TALK TO BOT



---

**Revolutionieren Sie Ihre Geschäftsprozesse**  
mit **Künstlicher Intelligenz** - Made in Germany



bots4you

# Was ist KI?

---



## ChatGPT

Künstliche Intelligenz (KI) ist die Technologie, die es Maschinen ermöglicht, Aufgaben auszuführen, die typischerweise menschliche Intelligenz erfordern, wie Lernen, Entscheiden und Problemlösen.



## Im Alltag

### Sprachassistenten



### Empfehlungssysteme



# KI: Warum gerade jetzt?

2023 war das Jahr der KI

---

vor 2015

kleine Modelle

2015 - 2022

Skalierungsmöglichkeiten

2022 +

besser, schneller & günstiger

# ChatGPT: 5 Tage bis 1 Millionen Nutzer & 2 Monate bis 100 Millionen Nutzer

## ChatGPT's Sprint zu einer Million Nutzer:innen

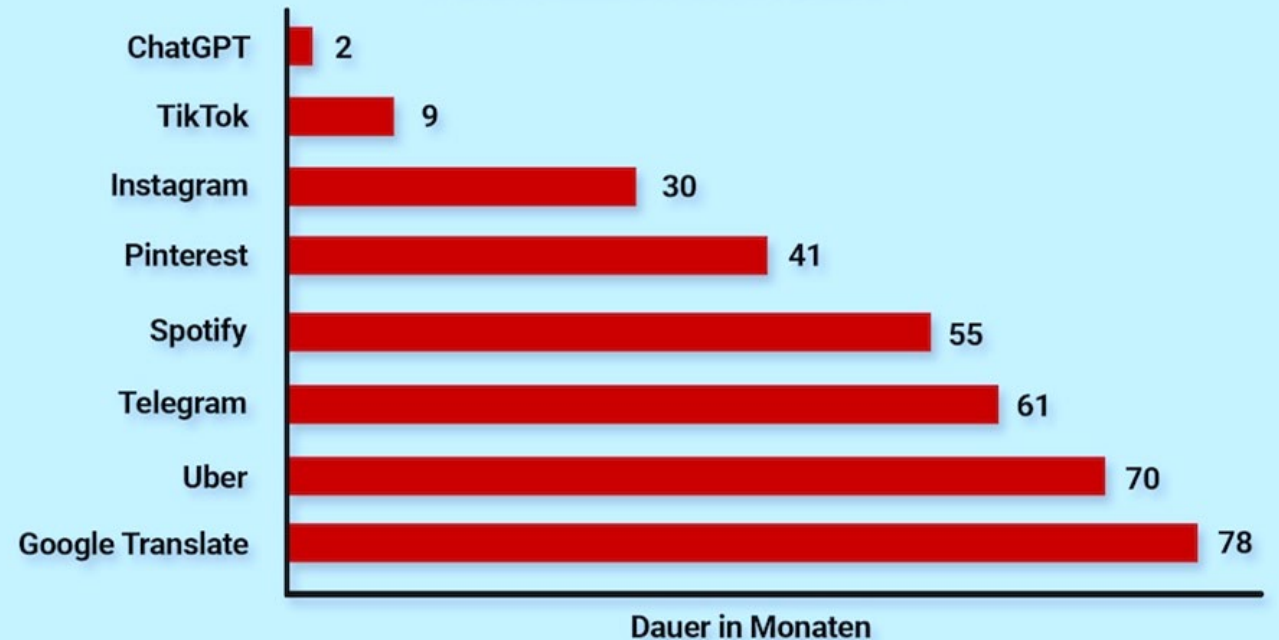
Zeitraum, den Online-Dienste gebraucht haben, um eine Million Nutzer:innen zu erreichen



\* 1 Mio. Unterstützer:innen \*\* 1 Mio. Übernachtungen \*\*\* 1 Mio. Downloads  
Quelle: Unternehmensangaben via Business Insider/LinkedIn



## 100 Millionen Nutzer



# Herausforderungen im Handwerk

## durch Künstliche Intelligenz erfolgreich meistern

---

24/7 Erreichbarkeit auf verschiedenen Kommunikationswegen

Kundenanfragen automatisiert in Echtzeit bearbeiten

Innovatives Arbeitsumfeld gegen Fachkräftemangel

Routinearbeiten reduzieren & Mitarbeiter entlasten

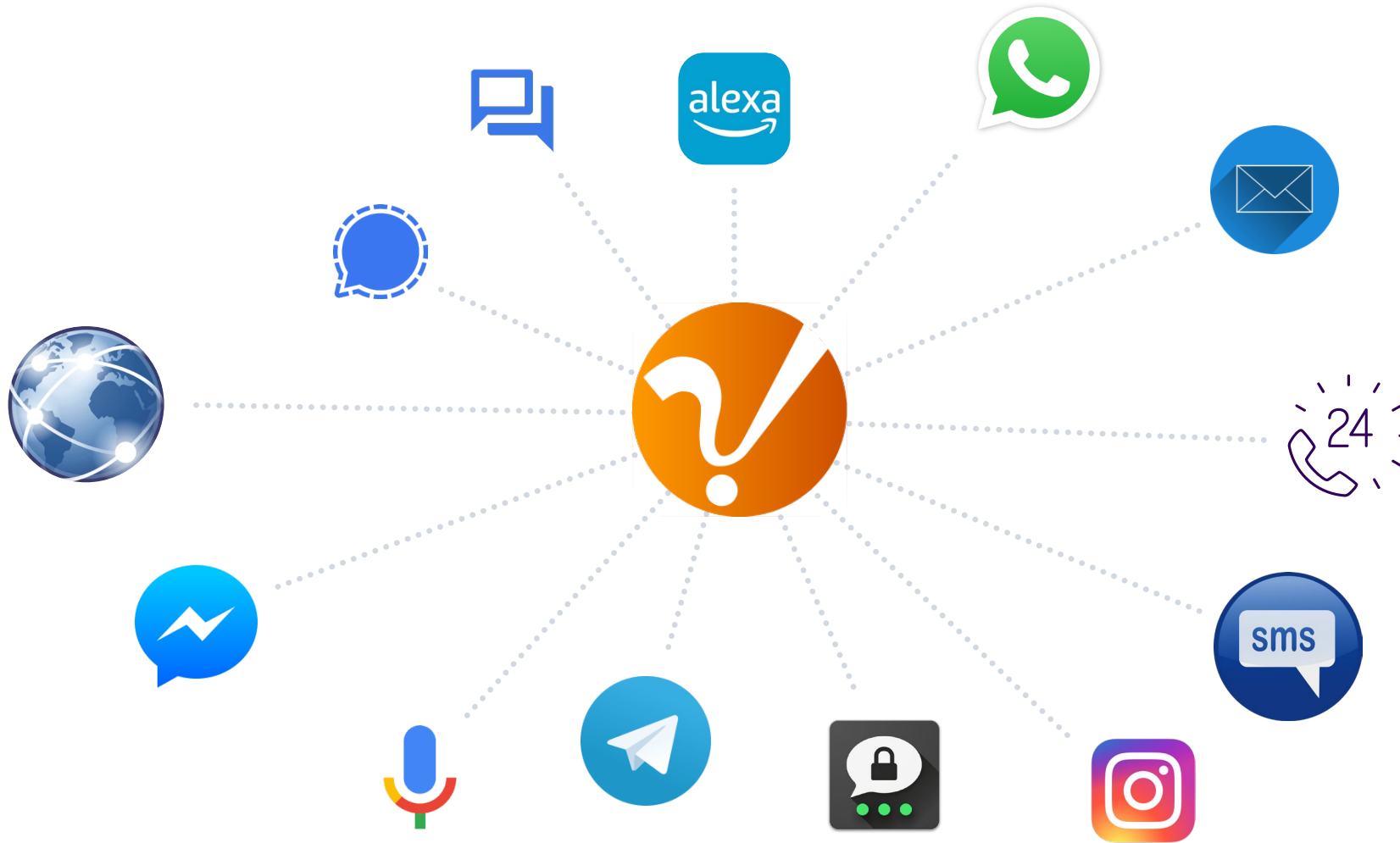
Passgenaue KI-Werkzeuge statt überkomplexer Software

Bessere Dokumentation & Informationsauswertung



# Omnichannel Kommunikation

Effektive Kundenansprache auf allen digitalen Kommunikationswegen



# KI-gestützter Anrufbeantworter

## Dokumentiert jedes Anliegen in Textform

- **Rund um die Uhr im Einsatz:** Der Transkriptions-Bot verwandelt Sprachnachrichten zuverlässig in Text.
- **Versteht Ihr Handwerk:** Fachjargon und Dialekte werden zuverlässig verstanden.
- **Wichtige Anrufe priorisieren:** Erkennt dringliche Anfragen, damit Sie wissen, was Vorrang hat.
- **Detaillierte Anrufübersichten:** Sie erhalten umfassende Berichte über Kundenanrufe bequem per E-Mail

**28 Tage Kostenlose Testversion**

**Testen** Sie unseren KI-gestützten Telefonbot selbst und rufen Sie hierzu einfach unsere Festnetznummer an: **02680/7944899**  
*Keine Verkaufsgespräche, kein Mitarbeiterkontakt, keine versteckten Absichten – nur ein direkter Einblick, wie unser **KI-gestützter Telefonbot** Nachrichten aufnehmen und wiedergeben kann.*



# Ihr digitaler Mitarbeiter am Telefon –24/7 Telefonbot-Services

- **24/7 KI-Telefonassistenz:** Immer verfügbar, auch außerhalb der Geschäftszeiten.
- **Intelligente Anrufverwaltung:** Automatische Vorklassifizierung und Weiterleitung von Anrufen.
- **Effiziente Anfragebearbeitung:** Kürzere manuelle Bearbeitungszeit und automatische Beantwortung zahlreicher Anfragen.
- **Lückenlose Anrufdokumentation:** Vollständige Transparenz durch verschriftliche Aufzeichnung des Telefonats
- **Optimiertes Sprachverständnis:** Keine Missverständnisse durch Beherrschen der Fachterminologie



Hallo, ich möchte eine Störung an meiner Heizung melden. Kann bitte jemand kommen?



Vielen Dank für Ihre Anfrage. Damit einer meiner Kollegen bei Ihrer Heizung schauen kann, würden wir Sie gerne zwecks Terminvereinbarung zurückrufen. Bitte nennen Sie mir Ihre Kontaktdaten und die Nummer, unter der wir Sie erreichen können.



Gerne, Sie erreichen mich unter 0171/2345675. Anschrift: Anna Meyer, Musterstraße 1 in Musterstadt.



Alles klar, Frau Meyer. Ein Kollege ruft Sie schnellstmöglich für einen Termin in der Musterstraße 1 zurück. Bei weiteren Fragen erreichen Sie mich jederzeit. Danke und bis bald!

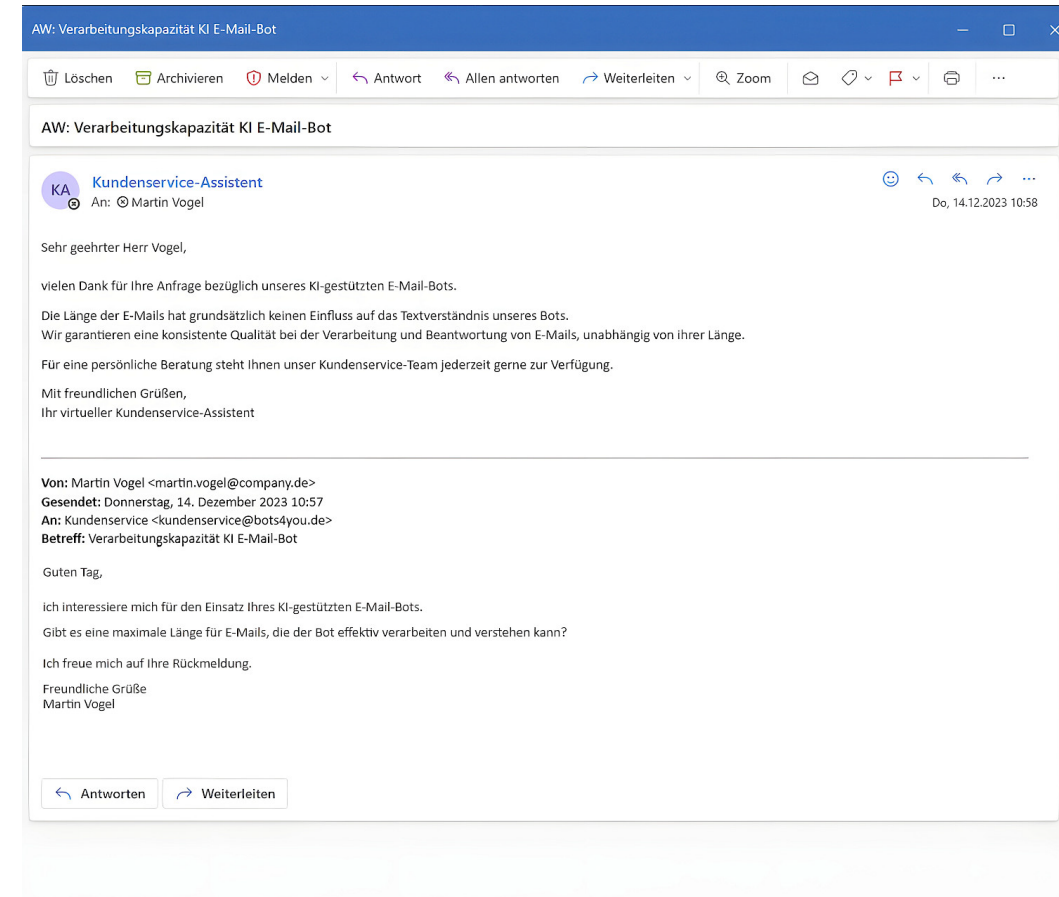




# E-Mail Management neu definiert

## Mit dem E-Mail-Bot zum KI-gesteuerten Posteingang

- **KI-gestützte Analyse aller eingehender E-Mails:** Intelligentes Auslesen, Klassifizieren und Bearbeiten von E-Mails und Rechnungen.
- **E-Mail Beantwortung in Echtzeit:** Passgenaue automatische Beantwortung zahlreicher Anfragen für bessere Kundenzufriedenheit
- **Schnellere Antwortbearbeitung:** Automatisierte Erstellung von zielgerichteten Antwortvorschlägen
- **Einfache E-Mail Integration:** Unkomplizierte Anbindung an Ihre bestehenden Systeme.



# KI-gestützte Zeiterfassung Ihrer Mitarbeiter

- **Rapportierung per Telefonbot:** Erfassung der Arbeitsstunden und Materialbestellungen nach erfolgter Authentifizierung telefonisch nach Schichtende.
- **Digitale Erfassung und Verschriftlichung:** Nie wieder Probleme mit unleserlichen Handschriften.
- **Mehrsprachigkeit:** Abbau von Sprachbarrieren, indem verschiedene Sprachen verstehen, übersetzen und in Text umwandeln werden.
- **Sofort einsatzbereit:** Keine Internetverbindung oder App erforderlich, funktioniert überall.
- **Einfacher Datenimport:** Nahtloser Import in Ihre Systeme, spart Zeit und Verwaltungsaufwand.



Gehört zu den Funktionen des KI-gestützten  
Anrufbeantworters



# Herausforderungen im Geschäftsalltag

---

**Zeitaufwendige  
Informationsbeschaffung**

**Ineffiziente  
Kommunikation**

**Unzureichende  
Personalisierung von  
Kundeninteraktionen**



**Zeitaufwendige Texterstellung  
& -optimierung**

**Fehlende Skalierbarkeit &  
Flexibilität**

**Zeitaufwendige Datenanalyse  
und -interpretation**



# Lösung: Ihr Einstieg in die B4Y-Generative K.I.

**01**

## Brief- und E-Mail-Vorlagen erstellen

- ✓ Erhaltene Briefe und E-Mails analysieren und daraus Antwort-Vorlagen erstellen.
- ✓ Brief- und E-Mail-Vorlagen basierend auf den Anforderungen und dem gewünschten Stil des Unternehmens erstellen.

**02**

## Tabellen und Datenbanken analysieren

- ✓ Große Mengen an Daten aus Tabellen und Datenbanken analysieren und inhaltliche Zusammenfassungen erstellen.
- ✓ Gezielte Fragen stellen, um spezifische Informationen aus den Daten abzurufen.

**03**

## Mit Dokumenten kommunizieren

- ✓ Dokumente durchsuchen indem Sie einfach in natürlicher Sprache Fragen stellen.

**04**

## Automatisiert Texte und Inhalte erstellen

- ✓ Zeitersparnis bei der Erstellung und Optimierung von Inhalten.
- ✓ Verbesserte Qualität und Konsistenz von Texten.
- ✓ Unterstützung von Autoren und Redakteuren.
- ✓ Erleichterte Verarbeitung von Informationen.

**05**

## Weitere Lösungen von bots4you

- ✓ K.I.-gestützte Omnichannel-Kommunikationsplattform
- ✓ Chatbot, Voicebot, E-Mail-Bot u.v.m.



# K.I. gestützter Mitarbeiter Copilot: Mit internen Daten „chatten“



Made in Germany



DSGVO-konform

## SmartDocument Agent

Verwandeln Sie Ihre konventionellen Dokumente in intelligente Wissensquellen. Stellen Sie gezielte Anfragen über das Chat-Eingabefeld und erhalten Sie sofortige Antworten, präzise Zusammenfassungen und detaillierte Auswertungen zu spezifischen Fragen.

Laden Sie hierzu einfach Ihr Dokument hoch und starten Sie die Anfrage direkt im Chat!

Dokument

📁 Datei hier ablegen  
Limit 200MB pro Datei

🔍 Dateien durchsuchen

📄 24\_anlage-01\_bauantrag\_erlaeuterung\_2021.pdf 231,3KB

bauvorl), bei bauischen Anlagen mit Arbeitsstätten mit einem höheren Verantrugungspotential ist gemäß § 2 Satz 3 BauVorIV eine weitere Ausfertigung vorzulegen, die die Bauaufsichtsbehörde an das Gewerbeaufsichtsamt der zuständigen Regierung weiterleitet (vgl. Nrn. 5 und 9 des Antrags).

Anträge auf Genehmigung einer Werbeanlage (soweit sie nicht gem. Art. 57 Abs. 1 Nr. 12 oder Abs. 2 Nr. 6 BayBO verfahrensfrei ist) sind Anträge auf Baugenehmigung, da Werbeanlagen nach Art. 2 Abs. 1 Satz 2 BayBO bauliche Anlagen sind.

Die Genehmigungsfreistellung bebauungsplankonformer Abgrabungen nach Art. 6 Abs. 2 Satz 1 Nr. 3 BayAbgrG setzt voraus, dass der Antragsteller bei der Gemeinde geeignete Unterlagen vorlegt, die ihm ermöglichen, zu entscheiden, ob ein Antrag auf vorläufige Untersagung des Vorhabens nach § 15 Abs. 1 Satz 2 BauGB gestellt werden soll.

### Zu 2. – Bauherr

Antragstellerin / Antragsteller im bauaufsichtlichen Verfahren ist der Bauherr. Eine Vertretung des Bauherrn ist immer in den Fällen gesetzlicher Vertretung anzugeben. Eine solche liegt insbesondere vor, wenn der Bauherr eine juristische Person ist (z.B. AG, GmbH usw.) oder wenn der Bauherr nicht handlungsfähig im Sinn von Art. 12 Bayer. Verwaltungsverfahrensgesetz (z.B. minderjährig) ist. **Treten mehrere Personen als Bauherren auf, so können sie zur Vereinfachung des Verfahrens eine verantwortliche Vertretung benennen. Die Bauaufsichtsbehörde kann auch von sich aus verlangen, dass eine Vertretung bestellt wird, die ihr gegenüber die Verpflichtungen des Bauherrn erfüllt (Art. 50 Abs. 2 BayBO); im abgrabungsaufsichtlichen Verfahren gelten insoweit die Regelungen der Art. 17, 18 Abs. 1 BayVwVfG.**

### Zu 3. – Baugrundstück

Gemäß Art. 6 Abs. 2 Satz 3 Halbsatz 1 BayBO können sich Abstandsflächen ganz oder teilweise auf das Nachbargrundstück erstrecken, wenn der Nachbar gegenüber der Bauaufsichtsbehörde schriftlich zustimmt. Diese Zustimmung gilt nach Art. 6 Abs. 2 Satz 3 Halbsatz 2 BayBO auch für und gegen seinen Rechtsnachfolger. Die übernommenen Abstandsflächen müssen zusätzlich zu den für die Bebauung des

**Fragen stellen:** Der Nutzer kann Fragen stellen, und das System wird genaue Antworten zusammen mit den Quellenangaben zu den Dokumenten liefern, die es zu Rate gezogen hat.

- **Zusammenfassen:** Das System extrahiert wichtige Details
- **Erklären:** Es vereinfacht komplexe Themen in verständliche Sprache.
- **Highlight:** Es identifiziert Hauptideen.
- **Übersetzen:** +80 Sprachen
- **Und viele weitere Funktionen**

**Erhöhung der Produktivität**  
**Reduzierung der Suchzeit**

**28 Tage Kostenlose Testversion**

## Frage eingeben

VA Hallo, ich bin Ihr persönlicher SmartDocument Agent. Stellen Sie mir eine Frage zu den Daten.

Wie läuft die Antragsstellung ab, wenn mehrere Personen als Bauherren auftreten? TE

VA Treten mehrere Personen als Bauherren auf, so können sie zur Vereinfachung des Verfahrens eine verantwortliche Vertretung benennen. Die Bauaufsichtsbehörde kann auch von sich aus verlangen, dass eine Vertretung bestellt wird, die ihr gegenüber die Verpflichtungen des Bauherrn erfüllt (Art. 50 Abs. 2 BayBO); im abgrabungsaufsichtlichen Verfahren gelten insoweit die Regelungen der Art. 17, 18 Abs. 1 BayVwVfG.

Quelle: Seite 2, 24\_anlage-01\_bauantrag\_erlaeuterung\_2021.pdf

Frage eingeben

Wie läuft die Antragsstellung ab, wenn mehrere Personen als Bauherren auftreten?

# KI-gestützte Briefpost-Bearbeitung

- **KI-gestützte Briefanalyse:** Automatisches Auslesen, Klassifizieren & Zuweisen von Briefen & Rechnungen.
- **Automatisches Erstellen von Antwortschreiben:** Schnell und zielgerichtet auf Briefpost reagieren.
- **Erhöhung von Effizienz & Produktivität:** Weniger Zeitaufwand für Routineaufgaben, mehr fürs Kerngeschäft.
- **Schnellere Kommunikation:** Alle Anfragen werden umgehend und genau bearbeitet.



Gehört zu den Funktionen des KI-Mitarbeiter  
Assistenten





Dokumente

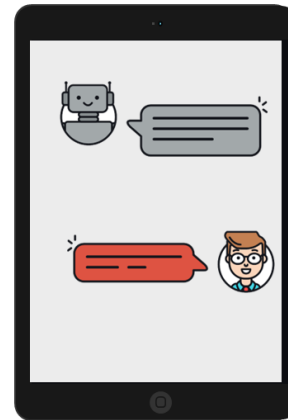


Webseite



Datenbanken

Mit Internen Daten chatten



FAQs



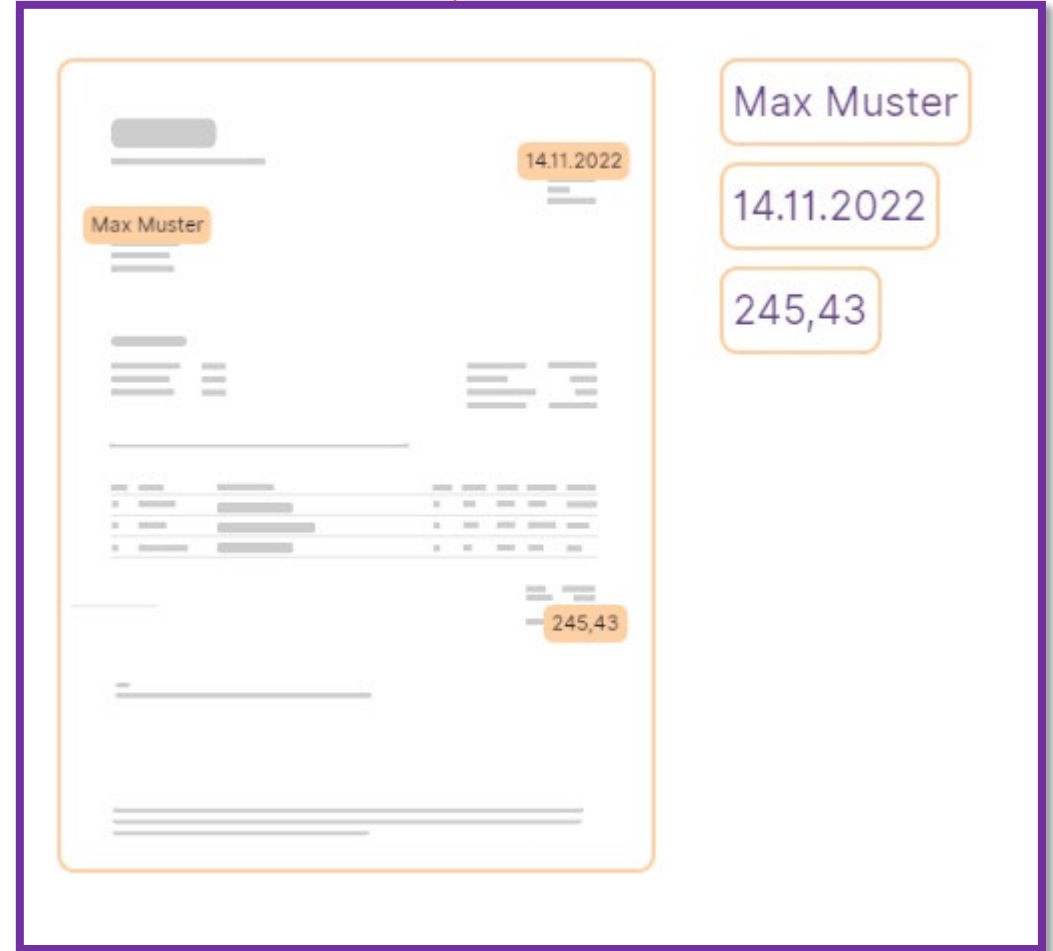
ERP/CRM u.v.m.



Wissensmanagement

# KI-Rechnungsbot

- **Automatisierte Rechnungsverarbeitung**  
Effizientes und präzises Handling aller Rechnungsarten durch fortschrittlichste KI-Technologie.
- **Präzise KI-gestützte Datenextraktion**  
Zuverlässiges Erfassen von Kern- und Detailinformationen wie Zahlungsdaten.
- **Leistungsfähiges KI-Lesen**  
Sichere datenschutzkonforme Verarbeitung auch bei anspruchsvollen Scans und Schriftarten.
- **Strukturierte JSON-Datenintegration**  
Einfache und strukturierte Integration in Ihre Systemlandschaft.





# Datensicherheit mit uns garantiert

---

- TÜV-zertifizierte Rechenzentren (ISO 27001)
- 100 % Serverstandort in Deutschland & EU
- Hosting und Auftragsdatenverarbeitung DSGVO-konform
- Zusätzliche softwareseitige Sicherheit durch SSL-Verschlüsselung



Wir haben Ihr Interesse geweckt?



bots4you

Ihr Ansprechpartner

**Jonas Büdenbender**

Phone: +49 (0)271 23572400

Mobile: +49 (0)152 56820657

Email: [buedenbender@bots4you.de](mailto:buedenbender@bots4you.de)

