

GOIZPER

YOUR PARTNER
IN POWER TRANSMISSION





GOIZPER Group

Growing through cooperation

GOIZPER GROUP	5
GESCHICHTE	5
HEUTE	7
INTERNATIONALISIERUNG	9
GOIZPER INDUSTRIE	11
INNOVATION	13
FERTIGUNGSTECHNOLOGIE	15
PROZESSE. ARBEITSPHILOSOPHIE.	16
ANWENDUNGSBEREICHE	19
PRODUKTSORTIMENT GOIZPER	20
PRODUKTSORTIMENT GUIBE	22



“Wir bieten unseren Kunden über 50 Jahre Erfahrung und Know-How im Ingenieurwesen”

GOIZPER GROUP

GESCHICHTE

Der Ursprung der GOIZPER S. Coop. ist auf das Jahr 1959 und dem baskischen Ort Antzuola zurückzuführen. Zu der Zeit entwickelte sich in Mondragon eine weitreichende europäische industriell-kooperative Bewegung.

Rein geographisch befindet sich Goizper in der Gegend Spaniens, die im Punkte Industrie und Technologie am weitesten entwickelt ist und die über fortschrittliche Kommunikationsinfrastrukturen verfügt.

Goizper's reicher Erfahrungsschatz, kontinuierliche Investitionen in Maschinen, Technologie und Weiterbildung sowie konsequentes Teamwork der Mitarbeiter hat die Genossenschaft Goizper als bedeutenden Lieferanten sowohl in den internationalen Märkten der Antriebstechnik als auch der Spritz-Technologie etabliert.

Goizper vereint die Ziele der Unternehmensorganisation mit kooperativen Methoden und Werten, indem wir Arbeitsplätze schaffen, uns für die menschliche und professionelle Weiterentwicklung unserer Mitarbeiter einsetzen und die Entwicklung des sozialen Umfelds nicht aus den Augen lassen.

Heute ist GUIBE Teil des Industrieunternehmens GOIZPER GROUP



“Unser größter Vermögenswert: Die Menschen”



HEUTE

Die GOIZPER-Genossenschaft ist zu einer Gruppe verschiedener Firmen gewachsen, die ihre Arbeit an Industriestandorten mit einer Fläche von über 35.000m² ausführen.

Momentan besteht Goizper aus drei Firmen:



GOIZPER INDUSTRIAL

Eine der internationalen Referenzfirmen im Bereich **Konstruktion, Herstellung und Vertrieb von Industrie-Kupplungen, Bremsen und Schrittmotoren** für diverse Sektoren: Metallverarbeitung, Automobil, Aeronautik, Verpackungen, Bau, Marine, Maschinen und Werkzeugbau, Kautschuk, Kunststoff, Bergbau...



GOIZPER SPRAYING

Experten für Konstruktion, Herstellung und Vermarktung von manuellen **Spritz- und Kehrmaschinen** für Landwirtschaft, Gartenbau, Industrie, Bauwesen, Reinigung, Schädlingsbekämpfung und Vector Control. **Matabi, IK, Osatu, Inter** sind die führenden Marken.



GOIZPER BIOTECHNOLOGIE

Spezialisten für die Forschung, Entwicklung und Vermarktung von **Biozid-Produkten und innovativen Formeln**, die es ermöglichen, differenzierte, effektive und nachhaltige Lösungen für die mit Plagen und Umwelt und Gesundheit verbundenen Probleme zu finden.

**“Wachstum durch Kooperation-
kontinuierliche Markt- und
Produktentwicklung”**

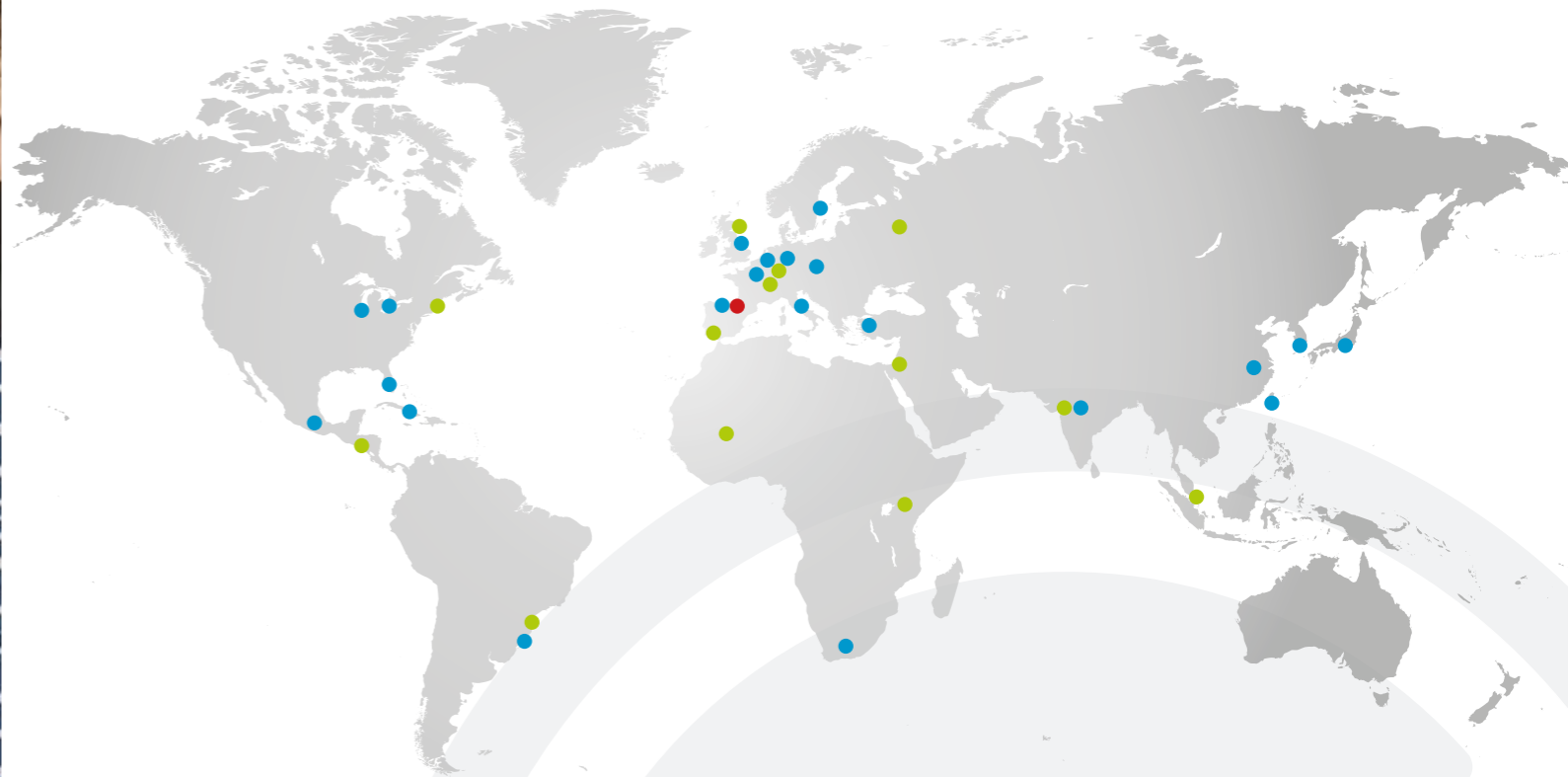
“Globalisierung”



“Nah am Kunden”

INTERNATIONALISIERUNG

Da es nötig ist einen stets globaleren Markt zu versorgen, hat GOIZPER sowohl eigene Standorte auf den 5 Kontinenten als auch ein großes kommerzielles Vertriebsnetzwerk aufgebaut. So wird Erreichbarkeit und schneller Service überall auf der Welt gewährleistet.



- GOIZPER Spraying
- GOIZPER Industrial
- Goizper Group

“GOIZPER bietet jedem Kunden maßgeschneiderte Lösungen”

“Arbeiten
für unsere
gemeinsame
Zukunft“”



GOIZPER INDUSTRIAL

GOIZPER Industrial ist einer der führenden Anbieter von standard und kundenspezifischen Komponenten der Antriebstechnik (Kupplungen, Bremsen, Kupplungsbrems-Kombinationen, Schrittgetriebe, Drehtische, Kurven ...)

Kontinuierliche **Forschung, Innovation und Qualitätsorientierung** bilden die Basis der GOIZPER-GUIBE-Strategie und verleihen somit dem Produktsortiment eine große Bandbreite.

Das robuste und kundenspezifische **Design und die Fähigkeit, sich an die Bedürfnisse des Kunden anzupassen** hat es GOIZPER und GUIBE ermöglicht, sich als einer der führenden Anbieter des Marktes zu platzieren.



Produktreihe GOIZPER

• **Schrittgetriebe und Drehtische:**

Basierend auf flachen, zylinder- und globusförmigen Nocken und an den Bedarf des Kunden angepasst. Sie bieten Lösungen für Sektoren wie dem Schweißsektor, Verpackungen, Automobil, Aeronautik...

• **Komplettantriebe mit Planetengetrieben:**

Bieten Lösungen für Anforderungen an die Leistungsübertragung mit kompakteren Einheiten als die auf dem Markt erhältlichen. Ihr Vorteil sind die Reduktion des Energieverbrauchs und der Montagezeit; Verbesserung der Fertigung und der Geschwindigkeit; niedrigere Trägheit des Getriebesystems und höhere Dynamik.

• **Bremsen, Kupplungen, Kupplungsbremskombinationen:**

Pneumatisch, hydraulisch, elektromagnetisch oder manuell betätigte Einheiten sind die Kernelemente der Maschinerie in diversen Sektoren, wie der Zuschnitt und die Formung von Metallen mit Pressen, Schneidemaschinen, Servopressen, Wickelmaschinen, usw.

Produktreihe GUIBE

• **Untersetzunggetriebe, Schaltgetriebe, Ausgleichkupplungen, Hubeinheiten.**



“Unsere Garantie:
ein exzellentes
Qualitätssystem”

INNOVATION

GOIZPER Industrial verfügt über eine eigene technische Abteilung für Forschung, Entwicklung & Innovation, die Wertschöpfung durch technologische Forschung und effiziente und nachhaltige Innovationen generiert.

Die Abteilung besteht aus einem großen Team von Technikern, die Lösungen und Forschungsprojekte in Koordination mit den verschiedenen Kunden entwickeln. So entstehen Produkte auf der Grundlage eigener Technologien und neuer, auf Produktionsprozesse angewandter Informationstechnologien, um Funktionalität und Flexibilität zu verbessern.

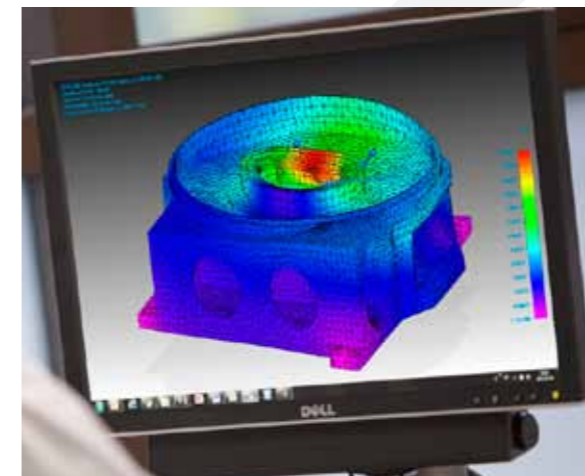
Die Erforschung und Analyse der Kraftübertragung durch Reibung, sowie Zahnrad- oder Kurvengetrieben ist ein Hauptanliegen von Goizper-Guibe.



Die Anpassung von Produkten an Industrie 4.0 durch die Automatisierung von Komponenten (Smart Components), Datenvernetzung, Informationsanalyse und präventive Messung verbessert die Effizienz und Produktionskapazität sowohl einzelner Komponenten als auch die Lebensdauer und Wirtschaftlichkeit der Aggregate, in denen sie verbaut sind.

Goizper Industrial nimmt an verschiedenen Projekten teil, darunter auch das europäische Projekt Horizont 2020.

Darüber hinaus bietet Goizper-Guibe seinen Kunden individuell abgestimmte Dienstleistungen an, zu denen Prüfstände, proaktive Wartungsleistungen sowie Funktionssimulationen von Prototypen gehören, die an die Produktionssysteme der Kunden angepasst sind.



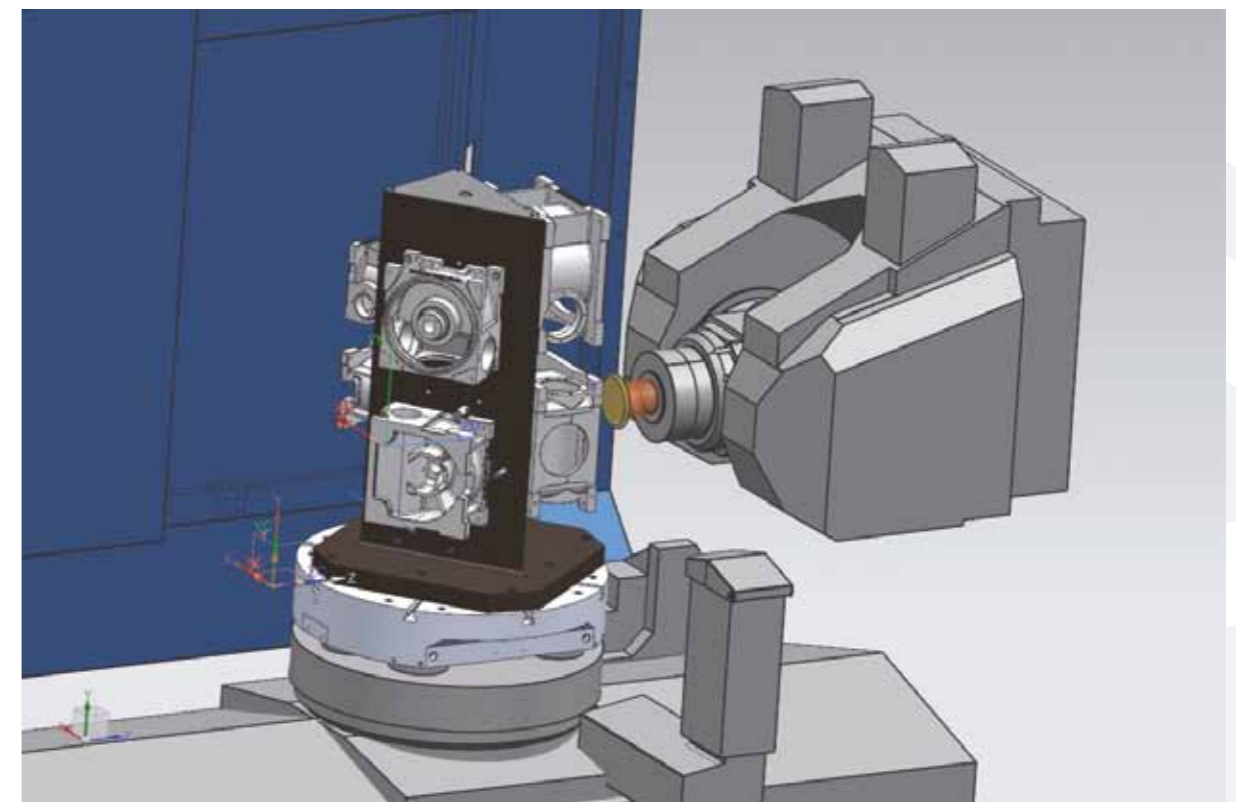
“Unser Ziel:
Die optimale Technologie für
unsere Produkte”



FERTIGUNGSTECHNOLOGIE

GOIZPER hat ein **eigenes hochqualifiziertes Produktionsteam**. Dies ist ein wichtiger Wettbewerbsvorteil, der GOIZPER einen **hohen Grad an Autonomie und Flexibilität ermöglicht**.

Eine große Investition in Maschinerie und Produktionsprogramme stellen in Einklang mit der Verbesserung und Optimierung der Produktionslinien sicher, dass die Teams von GOIZPER den hohen Qualitätsanforderungen des Kunden stets gerecht werden.



“Integrierte Fertigung mit Hightech-Produktionsmitteln”

PROZESSE. ARBEITSPHILOSOPHIE

ZUHÖREN

Um eine angemessenen Antwort geben zu können, ist es notwendig, den Bedürfnissen des Kunden **Aufmerksamkeit zu schenken und sie zu verstehen.**

GOIZPER **arbeitet gemeinsam** mit dem Kunden und bietet ihm die wirtschaftlich und technisch optimale Lösung für seine Produkte.



PLANEN- ENTWERFEN

Die Entwicklungsabteilung und das F+E+I-Team analysieren und arbeiten stets, um die beste Lösung zu entwickeln, indem sie auf eigene Technologie und eigenes Knowhow zurückgreifen.

Durch Simulationen und Tests an Prüfstand wird gewährleistet, dass die Produkte, die der Kunde ausgehändigt bekommt, den höchsten Qualitäts-, Effizienz- und Sicherheitsansprüchen entsprechen.



DIENSTLEISTUNG

Der technische Support-Dienst von GOIZPER baut die maßgeschneiderten Lösungen und Produkte in die Maschine des Kunden ein.

Sie erstellen Angebote, führen Diagnosen aus und leisten überall auf der Welt Wartungsdienste.



HERSTELLEN

GOIZPERs fortwährende Investition in Innovation, Technologie und Maschinerie ermöglichen die Anpassung an erforderliche Spezifikationen und die Optimierung von Fertigungskosten. Lieferzeiten werden somit reduziert und die Wettbewerbsfähigkeit wird erhöht.



ANWENDUNGSBEREICHE

Die Technologie und das Knowhow von GOIZPER ermöglichen es uns, angepasste, personalisierbare und flexible Lösungen anzubieten, die auf verschiedene Sektoren und Märkte zugeschnitten sind:

- Schweißsektor
- Automobil
- Verpackungen
- Aeronautik
- Metallverarbeitung
- Werkzeugmaschinen
- Bau
- Marine
- Land- und Forstwirtschaft
- Zugangskontrolle
- Aufzug und Transport
- Kautschuk und Kunststoff



BREMSEN • KUPPLUNGEN • KUPPLUNGSBREMSKOMBINATIONEN

HYDRAULISCHE Bremsen, Kupplungen, Kupplungsbremskombinationen



KOMPAKTANTRIEBE (CPD)

Pneumatisch und ölpneumatisch, hydraulisch.



PNEUMATISCHE UND ÖLPNEUMATISCHE Bremsen, Kupplungen, Kupplungsbremskombinationen



ELECTROMAGNETISCHE / MECHANISCHE

Mehrscheibenbremse, verzahnte Bremscheiben, Einscheibenbremse, Sicherheitsbremse



DREHTISCHE UND SCHRITTGETRIEBE

PGI •220 •320 •425 •520 •620 •760 •940
•1120 •1460 •1800 •2600



ZPGI

UGI •50 •80 •100 •125 •160
•200 •250 •315



PIC-PIM •100 •125 •160 •200 •250 •315
•100 •175



UIPE/UIP •45 •65 •80 •105
•125 •160 •200 •400



EINZELLÖSUNGEN

Kurven, Aufzüge...



GETRIEBE

- Getriebe für neue Projekte, nach Kundenspezifikationen oder eigenem Entwurf. Maßgeschneiderte Getriebe für den Austausch in bereits installierten Anlagen.



ZAHNRÄDER UND WELLEN

- Verzahnung fräsen bis 5000 mm,
Verzahnung schleifen bis 2800 mm



ZAHNKUPPLUNGEN



SERVICE UND RETROFIT

- Reparatur- und Retrofitting-Service für Getriebe aus eigener Produktion oder von Drittherstellern. Einschließlich Analyse und Neuentwurf für Modernisierungen und/oder Aufrüstung von Anlagen.



GOIZPER

- GOIZPER GROUP

Antigua, 4
20577 Antzuola
Gipuzkoa - Spain

Tel: + 34 943 78 60 00
goizper@goizper.com

GUIBE

- GUIBE

Kakategi bailara, 2
20271 Irura
Gipuzkoa - Spain
Tel: + 34 943 69 03 50
guibe@guibe.com
www.guibe.com

- GOIZPER FRANCE

Espace d'Activités Becquerel
15, Avenue Henri Becquerel
51000 Châlons en Champagne
France

Tel: + 33 (0)3 26 21 08 39
goizperfrance@goizper.com

- GOIZPER GmbH

Bevertalstr. 20
42499 Hückeswagen
Deutschland

Tel.: +49 (0) 2192 935 99 03
goizperdeutschland@goizper.com

- GOIZPER TRANSMISSION MACHINERY (WUXI) CO., LTD.

No. 3 Workshop, Fengneng Road,
Wind Power Science & Technology
Industrial Park,
Huishan Economic Development Zone,
214174 Wuxi, Jiangsu - China

Tel: +86 186 217 020 36
goizperchina@goizper.com



Goizper Group
Growing through cooperation

www.goizper.com