

# MOBILE VIDEO- ÜBERWACHUNG

FÜR TEMPORÄRE RISIKOZONEN



**VERTRIEBSBÜRO DORTMUND**

LivEye GmbH  
Europaplatz 11 | 44269 Dortmund  
Telefon: 0800 77110888  
E-Mail: info@liveye.com

**VERTRIEBSBÜRO OLDENBURG**

LivEye GmbH  
Ekernstr. 14 | D 26125 Oldenburg  
Telefon: +49 441 99866142  
Hotline: 0800 77110888  
E-Mail: info@liveye.com

**VERTRIEBSBÜRO LEIPZIG**

LivEye GmbH, HQ Arcus Park  
Torgauer Straße 231-233 | D 04347 Leipzig  
Telefon: 0800 77110888  
E-Mail: info@liveye.com

**STANDORT POLEN**

LivEye sp. z o.o.  
Ul. Ludwika Rydygiera 15 lok. 114  
PL 01-793 Warszawa  
Telefon: +48 22 300 80 98  
E-Mail: info@liveye.pl

**ZENTRALE**

LivEye GmbH  
Europa Allee 56b | D 54343 Föhren  
Telefon: +49 6502 4034722  
Hotline: 0800 77110888  
E-Mail: info@liveye.com

**VIDEO MONITORING & ALARM CENTER**

Telefon: +49 6502 9969991

**VERTRIEBSBÜRO ÖSTERREICH**

LivEye GmbH  
Mariahilfer Straße 123/3 | AT 1060 Wien  
Telefon: +43 (1) 599 99 0080  
E-Mail: info@liveye.at

**VERTRIEBSBÜRO SPANIEN**

LivEye GmbH  
Martinez Villergas Business Park, C/  
Martinez Villergas, 49, Block V - 1st Floor  
ES 28027 Comunidad de Madrid, Madrid  
Telefon: +34 91 047 7619  
E-Mail: info@liveye.com

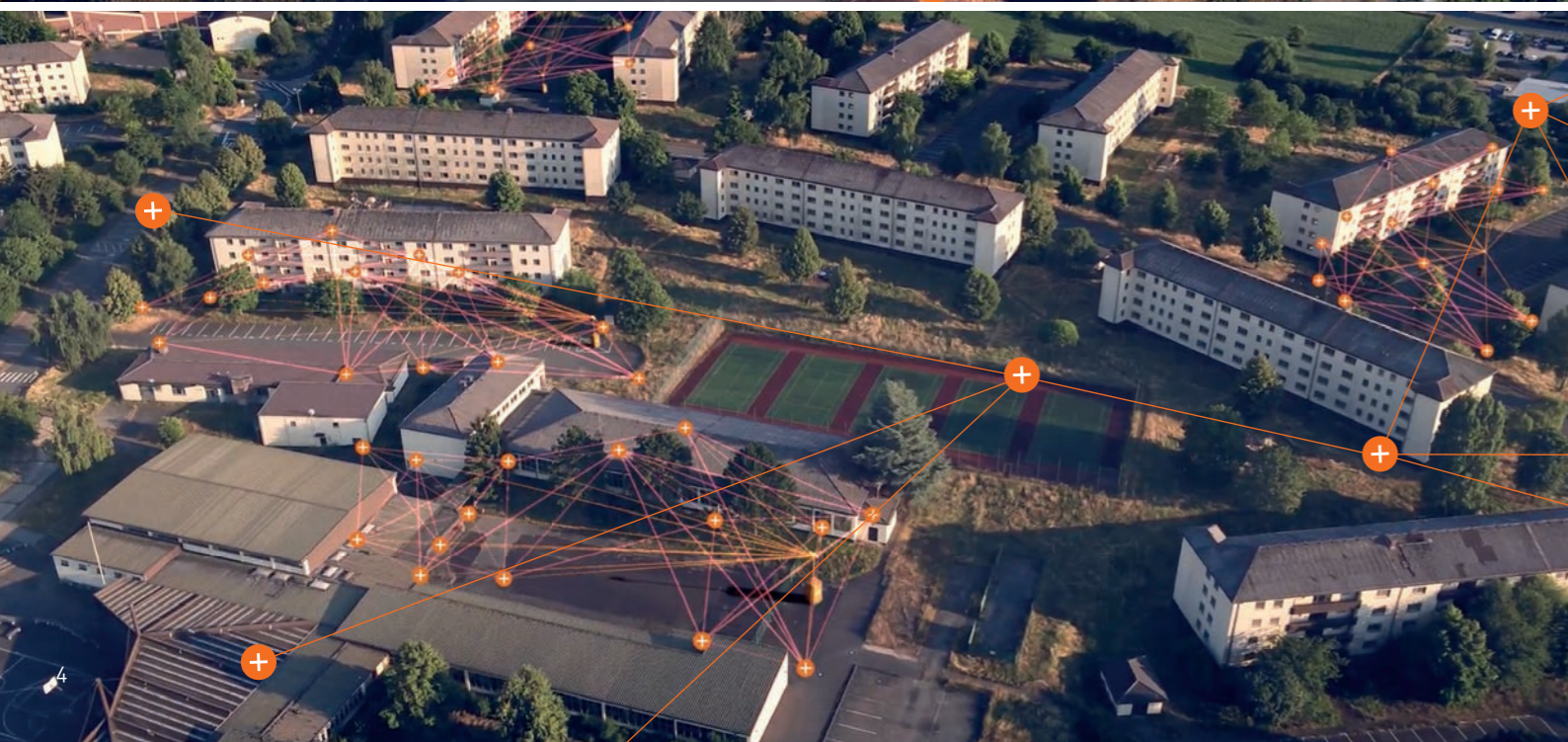
**VERTRIEBSBÜRO MÜNCHEN**

LivEye GmbH  
Landsbergerstraße 302 | D 80687 München  
Telefon: 0800 77110888  
E-Mail: info@liveye.com

**STANDORT SCHWEIZ**

LivEye Swiss GmbH  
Im Wingert 36a | CH 8049 Zürich  
Telefon: +41 44 561 60 90  
E-Mail: info@liveye.ch

Europaweit für Sie im Einsatz.



# LivEye® – MOBILE SICHERHEITSLÖSUNGEN

für Ihre individuellen Bedürfnisse

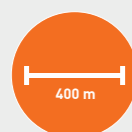
Jedes Gelände stellt unterschiedliche Anforderungen an die Überwachung und erfordert die Berücksichtigung verschiedener Sicherheitsaspekte. Wir bieten europaweit mobile Sicherheitslösungen, abgestimmt auf individuelle Bedürfnisse und Ansprüche. Mit unseren mobilen Überwachungssystemen und unserer eigenen Leitstelle bieten wir Videoüberwachung auf höchstem Niveau und entwickeln einzigartige LivEye Sicherheitskonzepte. Unsere Überwachungstechnik ermöglicht dabei sowohl die Kontrolle von großen Außenflächen wie Baustellen, Gewerbeflächen oder Veranstaltungsgeländen als auch verwinkelten Innenbereichen – schwer zugängliche Gebiete sowie mögliche Standortwechsel stellen ebenfalls kein Problem dar.

Die Videoüberwachungssysteme sind sowohl in der Variante 230V Netzstrom als auch in der autarken Variante schnell und flexibel einsetzbar. Modernste Kamerasysteme liefern hochauflösende Videobilder und erkennen zuverlässig verdächtige Situationen. Fehlalarme werden hierbei durch die intelligente LivEye® Analyse-Software reduziert. Im Verdachtsfall wird umgehend das 24/7 besetzte Video Monitoring & Alarm Center alarmiert.

# MINIMALER AUFWAND – MAXIMALES ERGEBNIS

für Ihren Schutz

Die Vorgehensweise unserer Überwachungssysteme ist so simpel wie effektiv. Die hochfunktionellen Kameras der LivEye® Systeme erfassen auf bis zu 400 m Distanz jegliche Bewegung. Die intelligente LivEye® Analyse-Software kann dabei zwischen Menschen, Tieren, Fahrzeugen oder sogar einer wiederkehrenden Bewegung unterscheiden. Damit die Aufnahmen der Überwachungskameras DSGVO-konform erfolgen und die Privatsphäre geschützt bleibt, können durch Verpixelung von Teilbereichen des Überwachungsbildes Privatzonen eingerichtet werden, so z. B. öffentliche Straßen oder Wohngebiete. Sobald eine verdächtige Situation erkannt wurde, wird das 24/7 besetzte Video Monitoring & Alarm Center benachrichtigt. Die erfasste Person wird zunächst über den integrierten Lautsprecher aufgefordert, das Gelände unverzüglich zu verlassen. Sollte dieser Aufforderung nicht nachgekommen werden, werden Wachschutz oder Polizei informiert. Die Alarmaufzeichnungen werden zudem als Ereignisse dokumentiert und können rückblickend bis zu vier Wochen analysiert werden. Damit das zu überwachende Gelände auch in der Nacht umfassend geschützt ist, wird bei Dunkelheit automatisch der Nachtsichtmodus aktiviert. Darüber hinaus können die LivEye Systeme um spezielle Wärmebildkameras, z. B. zum Perimeterschutz oder zur Brandfrüherkennung, ergänzt werden.



Detektionsreichweite  
von bis zu 400 m



Video Monitoring &  
Alarm Center



Verpixelung öffentlicher  
Bereiche



Baustellendokumentation



Tag- und  
Nachtsicht



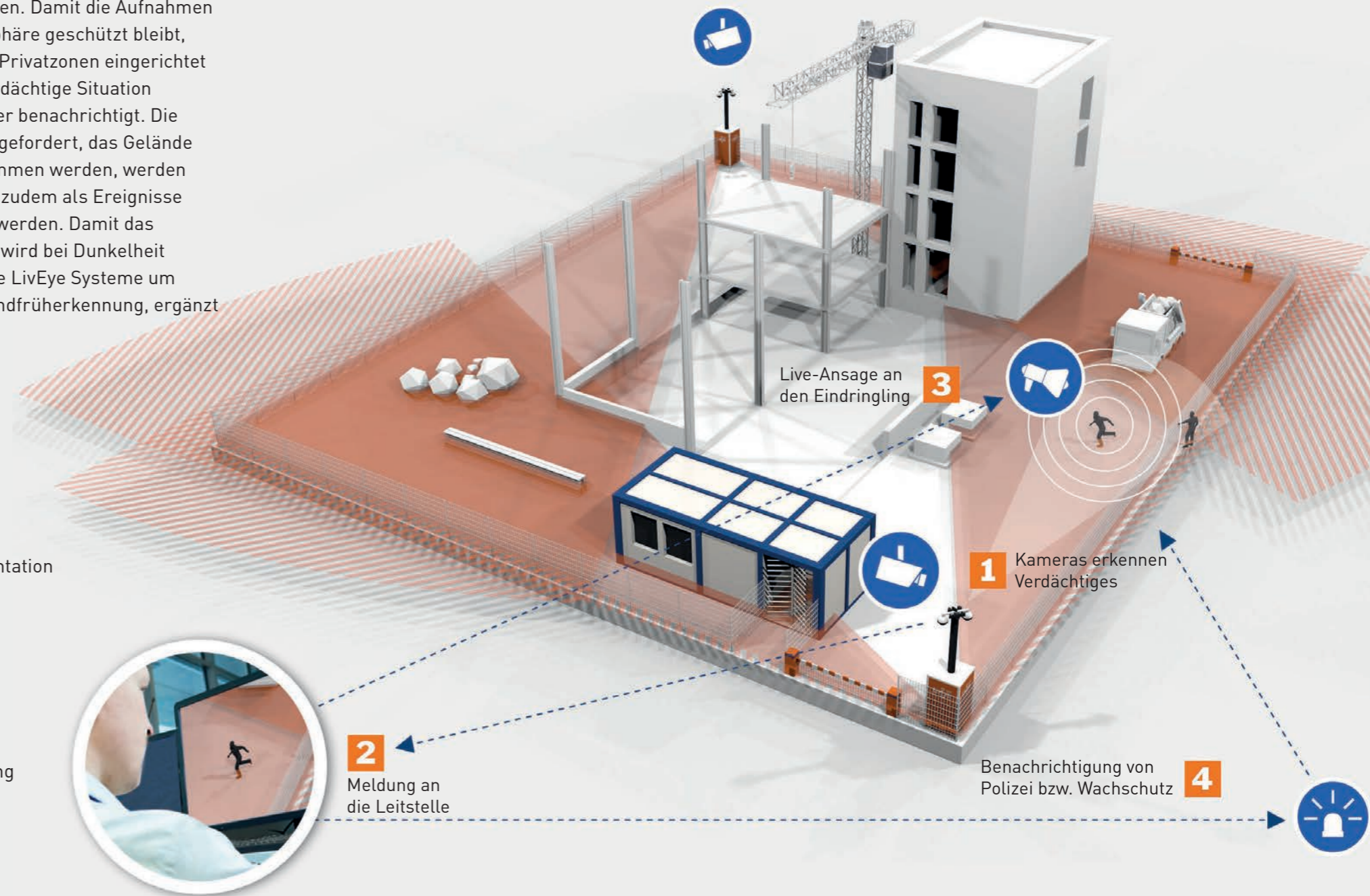
Diebstahlschutz



Intelligente LivEye®  
Analyse Software (KI)



Brandfrüherkennung



## ALTERNATIVE MONTAGEMÖGLICHKEITEN



## LivEye® LIGHT+

### für Außen- und Inneneinsätze

Das LivEye® LIGHT+ ist ein sehr leichtes und kompaktes mobiles Einbruchmeldesystem mit Videoverifikation und weiteren technischen Funktionen wie z. B. einer 102 dBA Sirene. Bis zu acht Bewegungsmelder mit integrierten Kameras ermöglichen eine großflächige Überwachung auch von sehr verwinkelten Bereichen. Durch die geringe Größe der Komponenten ist das LIGHT+ System, neben dem Outdooreinsatz, auch für Innenbereiche optimal geeignet. Im Alarmfall wird eine Videosequenz an unser 24/7 besetztes Video Monitoring & Alarm Center übermittelt.

Der Aufbau des LivEye® LIGHT+ gestaltet sich überaus einfach. Das Gerät kann in einem Koffer transportiert und innerhalb von nur wenigen Minuten installiert werden. Dafür kann es an vielen verschiedenen Oberflächen befestigt oder auf einem Stativ angebracht werden.

### Technische Details

- Bis zu acht Bewegungsmelder mit jeweils einer integrierten HD-Kamera und einer Detektionsreichweite von je 30 Metern
- Smarte Videoverifikation
- Nacht-/Tag-Objektiv einzeln
- 60 Infrarot-LEDs zur Nachtsicht
- Autark bis zu einem Jahr über Batterie
- Übertragung einer Videosequenz im Alarmfall
- Keine Verkabelung notwendig
- Melder können an verschiedensten Oberflächen befestigt werden, z. B. mit Magnetfüßen an Baucontainern, oder auf einem Stativ
- Funkreichweite bis zu 500 Meter
- Sirenen-Lautstärke max. 102 dBA



~1 Jahr



Diebstahlschutz



## LivEye® ONE & ONE+ 230V

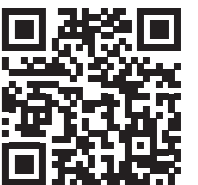
unser bewährtes Überwachungssystem

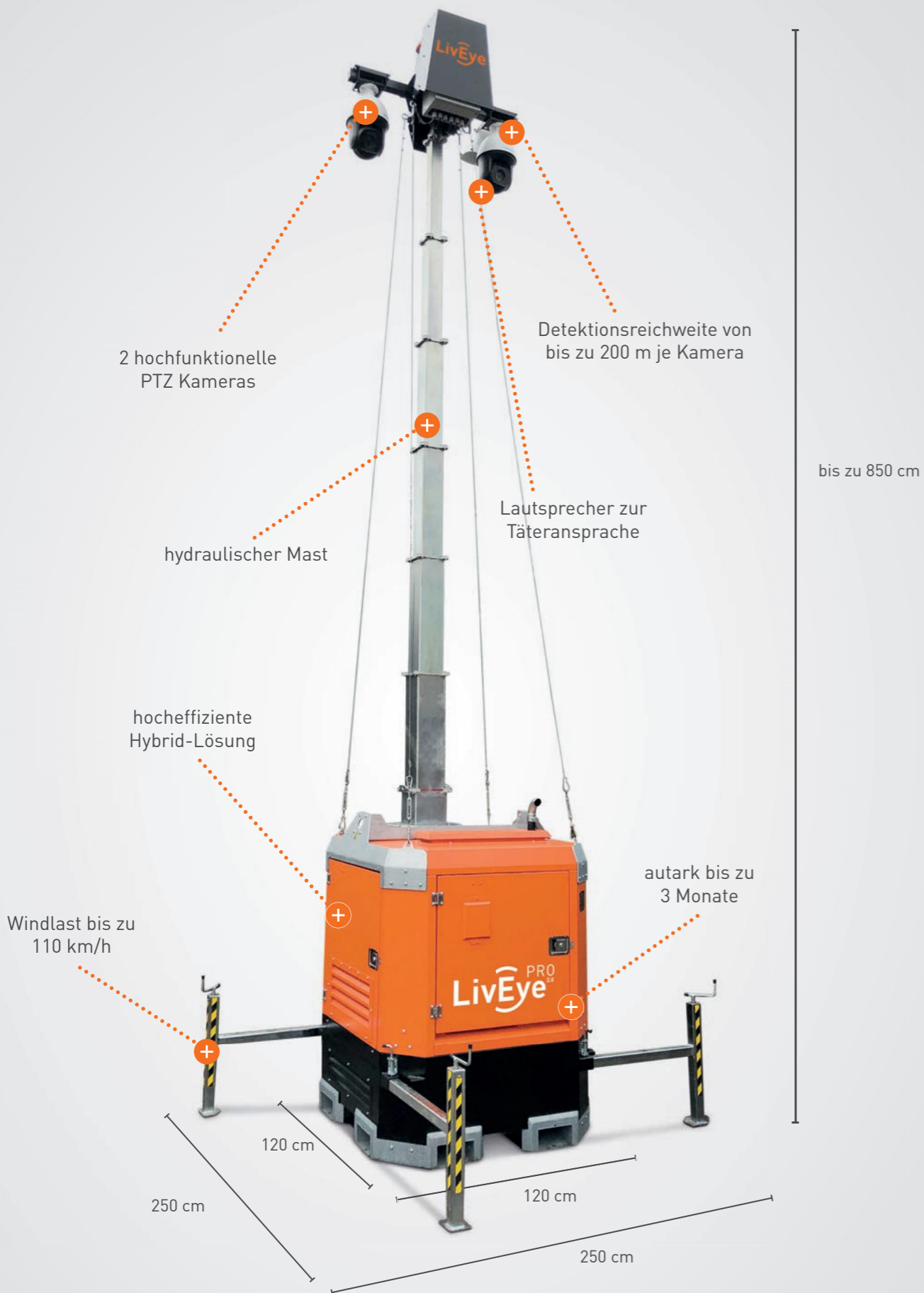
Unsere bewährten Überwachungssysteme LivEye® ONE & ONE+ 230V bieten mit einer schmalen Stellfläche von 1 x 1 m modernste Sicherheitstechnik auf kleinstem Raum. Eine Masthöhe von bis zu sechs Metern und spezielle PTZ-Kameras mit 360°-Blick ermöglichen eine zielgerichtete Überwachung. Dafür wird lediglich eine 230 Volt-Stromversorgung benötigt. Die intelligente LivEye® Analyse-Software erfasst jegliche Bewegung und kann dabei zuverlässig zwischen Menschen, Tieren, Fahrzeugen und wiederkehrenden Bewegungen unterscheiden. Die Fehlerquote falscher oder ausbleibender Alarmmeldungen verringert sich dadurch auf ein Minimum. Zudem wirkt die orangefarbene Beleuchtung, mit der die Systeme ausgestattet sind, in der Nacht abschreckend und präventiv.

Darüber hinaus besteht die Möglichkeit, beide Systeme – sowohl LivEye® ONE als auch ONE+ – zusätzlich um eine Kunden-, Wärmebild- oder Zeitrafferkamera zu erweitern. Über eine Smartphone-App können Sie jederzeit und von überall auf der Welt auf die Kundenkamera zugreifen.

### Technische Details

- Zielgerichtete Überwachung mit zwei hoch-funktionellen PTZ-Kameras und einer Bullet-Kamera
- Intelligente LivEye® Analyse-Software (KI)
- Masthöhe 6 m
- Detektionsreichweite von bis zu 200 m je Kamera
- Schmale Stellfläche von lediglich 1 x 1 m
- Standort kann einfach verändert werden
- Lautsprecher zur Täteransprache
- Präventive, orangene Beleuchtung
- Kundenseitige Stromversorgung 230 V
- Batteriespeicher liefert bei Stromausfall bis 80 Std. weitere Energie (je nach Modell)
- Optional:
  - Kundenkamera
  - Wärmebildkamera
  - Zeitrafferkamera





# LivEye® PRO 2.0 AUTARK

das autarke Videoüberwachungssystem

LivEye® PRO 2.0 Autark kann selbst an Orten und Gebieten, an denen keine Infrastruktur vorhanden ist, eingesetzt werden. Zum Beispiel um einen abgelegenen Steinbruch zu sichern, einen weitläufigen Solarpark zu überwachen oder um eine Baustelle auf einer abgelegenen Bergstraße vor Dieben zu schützen. Für das innovative und technisch herausragende System LivEye® PRO 2.0 Autark ein Leichtes. Zwei hochfunktionelle PTZ-Kameras erfassen zielgerichtet alle verdächtigen Situationen in einem Überwachungsradius von bis zu 200 m. Dank aufeinander abgestimmter Energieversorgungssysteme kann das System bis zu drei Monate komplett autark betrieben werden. Ein leistungsstarker Akku, der eine Arbeitsdauer von bis zu 80 Stunden ermöglicht, sowie ein effizientes Stromaggregat mit einem 150 l Kraftstofftank ermöglichen diese außergewöhnliche Betriebsdauer. So können Windparks, Agrarflächen, Kiesgruben oder entlegene Gebäude über Wochen und Monate überwacht und geschützt werden.

## Technische Details

- Zielgerichtete Überwachung mit zwei hochfunktionellen PTZ-Kameras
- Hocheffiziente Hybrid-Lösung
- Intelligente LivEye® Analyse Software (KI)
- Überwachungsradius bis zu 200 m
- Lautsprecher zur Täteransprache
- Masthöhe 8,50 m
- 150 l Kraftstofftank
- Bis zu 3 Monate Autarkiebetrieb mit einer Tankfüllung
- Standort kann einfach verändert werden
- Optional:
  - Kundenkamera
  - Wärmebildkamera
  - Zeitrafferkamera



Hocheffiziente Hybrid Lösung



Diebstahlschutz



## LivEye® FIREGUARD

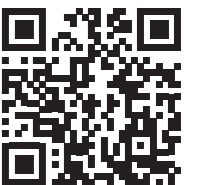
### Überwachung zur Brandfrüherkennung

Mit intelligenter Analyse-Software bietet der LivEye® FIREGUARD eine zielgerichtete Überwachung zur Brandfrüherkennung. Während sich konventionelle Systeme der Branderkennung auf Rauch und sehr hohe Temperaturen stützen, setzt der LivEye® FIREGUARD auf die Detektion von Temperaturschwankungen und die Überschreitung von Schwellenwerten (-20°C bis 150°C definierbar). Auf diese Weise können Brandpotenziale frühzeitig erkannt werden, noch bevor der eigentliche Brand entsteht. Im Brandfall helfen LivEye® FIREGUARD Systeme Hitzequellen zu lokalisieren und damit die Brandbekämpfung optimal zu koordinieren. Der LivEye® FIREGUARD schützt sowohl Innen- als auch Außenbereiche. Darüber hinaus kann der LivEye® FIREGUARD auch für die Überwachung von großen Flächen wie Wäldern oder trockenen Landschaften eingesetzt werden.

Im Minus-Temperaturbereich ist der LivEye® FIREGUARD ebenfalls ein besonders effizientes Instrument zur Prävention von Unfällen und Schäden. So können Vereisungen und Kältequellen konsequent überwacht werden.

#### Technische Details

- Zielgerichtete Überwachung mit bis zu 4 hochfunktionalen Thermalkameras im Temperaturbereich von -20°C bis 150°C (definierbar)
- Intelligente LivEye® Analyse-Software (KI) zur Brandfrüherkennung
- Masthöhe 6 m
- Schmale Stellfläche von lediglich 1 x 1 m
- Bei FIREGUARD Falcon Montage an bestehenden Masten oder an Wänden möglich
- Standort kann einfach verändert werden
- Batteriespeicher liefert bei Stromausfall bis 80 Std. weiter Energie (je nach Modell)
- Optionaler Kundenzugriff





## LivEye® DOCU

### Videodokumentation für Baustellen

LivEye® DOCU ermöglicht beispielsweise Bauträgern und Bauunternehmern die Aufzeichnung des Baustellenfortschritts gemäß der formellen Baudokumentation. Das wetterfeste Kamerasystem basiert auf modernster Video- und Cloud-technologie. Das kompakte System ist durch die integrierte Masthalterung am Gehäuse leicht zu montieren und funktioniert nach dem Plug and Play-Prinzip: aufhängen, Stecker anschließen, aufnehmen. Die moderne Kamera liefert hochauflösendes Bildmaterial in 4K, das über den Bauzeitraum mittels Archivbildverwaltung aufgerufen werden kann. So lässt sich der Bauverlauf detailliert nachvollziehen. Dabei stellt intelligentes Verpixeln von Fahrzeugen und Personen sicher, dass die Aufzeichnungen DSGVO-konform sind. Die Daten werden verschlüsselt über das Mobilfunknetz in das LivEye® Rechenzentrum übertragen und können über ein übersichtliches Dashboard eingesehen werden.



Webzugriff auf Bildarchiv



Zeitraffervideo mit Ihrem Logo



Einbindung auf Ihrer Website



Datenschutzkonform (DSGVO)

### Technische Details

- Einfache Mastmontage durch integrierte Masthalterung am Gehäuse
- Kompakte Abmessungen
- Stromversorgung über 230V-Anschluss
- Datenschutzkonform durch intelligentes Verpixeln von Kennzeichen und Personen
- Bildauflösung: 3840 x 2160 px (4K)
- Brennweite: 2,8 – 12,0 mm
- Blickfeld bis zu 108°
- Ideal geeignet für:
  - Marketingzwecke
  - Projektmanagement
  - Rechtssichere Dokumentation





## LivEye® PERIMETER

### überwachung von großen Arealen

LivEye® PERIMETER bietet perfekten Schutz zur Überwachung von langen Geraden wie Zäunen oder anderen Grundstücksgrenzen. Durch die Abdeckung von Reichweiten von bis zu 400 Metern können sehr große Areale mit wenigen LivEye®-Systemen geschützt werden. Während das Eindringen über einen Grenzbereich mit einer Thermalkamera detektiert wird, kann mit einer zweiten optischen Kamera (42-facher Zoom) die Alarmsituation noch einmal genau analysiert werden. LivEye® bietet Systeme zum Perimeterschutz, sowohl mit lokaler Stromversorgung als auch autark betrieben an.

LivEye® PERIMETER ist besonders geeignet zur temporären Absicherung von: Stellflächen, Kraftwerken, Umspannwerken, Lagerflächen, Parkplätzen, Militärliegenschaften, Chemieparks, Industriegebieten, Fabriken, Anlagen zur Stromerzeugung durch erneuerbare Energien, wie z.B. Solarparks, etc.

### Technische Details

- Zielgerichtete Überwachung mit 2 Thermal Bullet-Kameras mit jeweils bis zu 400 m Reichweite in Verbindung mit zwei hoch-funktionellen PTZ-Kameras zur Alarmnachverfolgung
- Intelligente LivEye® Analyse-Software (KI)
- Masthöhe 6 m
- Überwachungsreichweite von bis zu 400 m je Kamera
- Schmale Stellfläche von lediglich 1 x 1 m
- Standort kann einfach verändert werden
- Präventive, orangene Beleuchtung
- Kundenseitige Stromversorgung 230V
- Batteriespeicher liefert bei Stromausfall weiter Energie bis 80 Std. (je nach Modell)
- Auch als Energie autarke Variante verfügbar.



Diebstahlschutz



# UNSERE ANWENDUNGSBEREICHE

überall für Sie im Einsatz



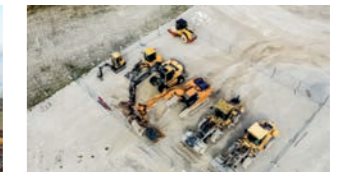
Brückenbau



Baustellen



Gleisbau



Baumaschinen



Straßenbau



Solarparks



Windkraftanlagen



Werkschutz



Parkplätze



Recycling



Immobilienleerstand



Freiflächen



Veranstaltungen



Hoch- und Tiefbau



Lagerflächen



Hafenanlagen



Bauhöfe



Kritische Infrastrukturen



Skigebiete



Kieswerke

## DYNAMISCHE SITUATIONEN

durch ständige Veränderung

Baustellen sind dynamische Orte, die ständiger Bewegung und Veränderung unterliegen. Damit diese jederzeit rundum geschützt sind, begleiten die Sicherheitsexperten von LivEye® Projekte durch alle Bauphasen und übernehmen die Koordination, Standortanpassung und Installation der Überwachungssysteme. Durch die am jeweiligen Baufortschritt angepasste Neupositionierung der Überwachungs- und Beleuchtungstechnik stellen wir eine optimale und durchgängige Sicherung des Geländes sicher.

### Videoüberwachung - DSGVO-konform

Mit unseren LivEye® Überwachungssystemen werden die Anforderungen der DSGVO-Vorschriften problemlos erfüllt: Öffentliche Bereiche werden verpixelt und erst im Alarmfall wird eine Aufzeichnung durchgeführt.

Zur kostenlosen Risikoeinschätzung



Jetzt scannen und alle Bereiche entdecken.





# INDIVIDUELLE SICHERHEITSKONZEPTE

*auf Sie abgestimmt*

Jedes Gelände stellt unterschiedliche Anforderungen an die Überwachung und bedarf eines individuellen Sicherheitskonzeptes. Wir ermitteln den für Ihre persönlichen Situation erforderlichen Bedarf und stellen Ihnen die passende LivEye® Überwachungstechnik zur Verfügung – auf Wunsch übernehmen wir sowohl die Anlieferung als auch die Installation der Systeme vor Ort.



Bis zu 85%  
Kostenreduzierung  
im Vergleich zu  
konventionellem  
Wachschutz



Jahrzentelange Erfahrung  
in der konventionellen  
Sicherheitsbranche



Video-Analyse  
in Echtzeit



Individuelle  
Beratung



Umfassender Schutz  
mit unseren mobilen  
Videoüberwachungs-  
lösungen für Ihr  
Projekt



Nahezu überall flexibel  
einsetzbar



DSGVO-  
konform



Einfacher  
Standortwechsel



Individuelle  
Scharfschaltzeiten



Schnelle  
Lieferung

[www.liveye.com](http://www.liveye.com)

#### ZENTRALE

LivEye GmbH  
Europa Allee 56b  
D 54343 Föhren  
Telefon: +49 6502 4034722  
E-Mail: [info@liveye.com](mailto:info@liveye.com)

#### STANDORT POLEN

LivEye sp. z o.o.  
Ul. Ludwika Rydygiera 15 lok. 114  
PL 01-793 Warszawa  
Telefon: +48 22 300 80 98  
E-Mail: [info@liveye.pl](mailto:info@liveye.pl)

#### STANDORT SCHWEIZ

LivEye Swiss GmbH  
Im Wingert 36a  
CH 8049 Zürich  
Telefon: +41 44 561 60 90  
E-Mail: [info@liveye.ch](mailto:info@liveye.ch)

#### VIDEO MONITORING & ALARM CENTER

Telefon: +49 6502 9969991

#### VERTRIEBSBÜRO OLDENBURG

LivEye GmbH  
Ekernstr. 14  
D 26125 Oldenburg  
Telefon: +49 441 99866142  
E-Mail: [info@liveye.com](mailto:info@liveye.com)

#### VERTRIEBSBÜRO DORTMUND

LivEye GmbH  
Europaplatz 11  
D 44269 Dortmund  
Telefon: 0800 77110888  
E-Mail: [info@liveye.com](mailto:info@liveye.com)

#### VERTRIEBSBÜRO LEIPZIG

LivEye GmbH, HQ Arcus Park  
Torgauer Straße 231-233  
D 04347 Leipzig  
Telefon: 0800 77110888  
E-Mail: [info@liveye.com](mailto:info@liveye.com)

#### VERTRIEBSBÜRO MÜNCHEN

LivEye GmbH  
Landsbergerstraße 302  
D 80687 München  
Telefon: 0800 77110888  
E-Mail: [info@liveye.com](mailto:info@liveye.com)

#### VERTRIEBSBÜRO ÖSTERREICH

LivEye GmbH  
Mariahilfer Straße 123/3  
AT 1060 Wien  
Telefon: +43 (1) 599 99 0080  
E-Mail: [info@liveye.at](mailto:info@liveye.at)

#### VERTRIEBSBÜRO SPANIEN

LivEye GmbH  
Martinez Villergas Business Park, C/ Martinez Villergas, 49, Block V - 1st Floor  
ES 28027 Comunidad de Madrid, Madrid  
Telefon: +34 91 047 7619  
E-Mail: [info@liveye.com](mailto:info@liveye.com)

Kostenlose Hotline aus Deutschland: 0800 77110888

Wir sind Mitglied im:



Unsere Produkte finden Sie auch auf  
**AUSSCHREIBEN.DE**