

» IMMER EINEN SCHRITT
VORAUS – BLECHBEARBEITUNG
MADE BY LISSMAC

LISSMAC
METAL PROCESSING

>> TECHNOLOGISCHER VORREITER

LISSMAC setzt neue Maßstäbe in der innovativen Blechbearbeitung durch die Entwicklung einer eigenen patentierten Maschinenreihe aus Stahlbürst-, Schleif- und Entgratmaschinen. Einzigartig am Markt ist die hocheffektive beidseitige Bearbeitung von Innen- und Außenkonturen in einem Arbeitsgang.

LISSMAC steht heute für herausragende Innovationskraft, technologische Kompetenz und erstklassige System- und Servicelösungen aus einer Hand.

>> MILESTONES

2002: Erste Entwürfe einer Maschine zur beidseitigen Bearbeitung von Blechen in einem Arbeitsgang.

2003: Die innovative Bearbeitungstechnik wird patentrechtlich geschützt und die erste SBM-B auf den Markt gebracht.

2004: Mit der SBM-S können nun auch sämtliche Werkstückkanten verrundet werden.

2006: Geburtsstunde der SBM-XL G2S2 für die beidseitige Entgratung und Kantenverrundung von Dickblechen. Die einzigartige Maschinenteknologie wird mit dem Innovationspreis ausgezeichnet.

2009: Mit neuem Design und der Erweiterung der Werkzeugsysteme für die Schlackeentfernung entsteht die „neue Generation“.

2012: Übernahme der Metallsparte von Bütfering und daraus resultierende Integration der Premium-Marke Steelmaster in das LISSMAC-Portfolio. Alle Anwendungen (Oxidschichtentfernung, Entgratung, Kantenverrundung, Schlackeentfernung und Finishing) werden aus einer Hand angeboten.

2015: Die innovative Kleinteilemaschine SBM-XS G1E1 ermöglicht die effiziente beidseitige Bearbeitung von Kleinteilen in einem Arbeitsgang.

2016: Mit der ECOline präsentiert LISSMAC erstmalig Einstiegsmaschinen – »Made in Germany«.

Dank der kontinuierlichen Innovationsfähigkeit des Unternehmens gehört LISSMAC heute zu den führenden Anbietern in der Metallbearbeitung.



UNSERE MISSION – »WIR WOLLEN, DASS SIE ERFOLGREICH SIND: LISSMAC STEHT FÜR INNOVATION, ERFAHRUNG UND QUALITÄT. ALS MARKTFÜHRER UND ERFINDER DER BEIDSEITIGEN BEARBEITUNG VON BLECHEN IN EINEM ARBEITSGANG IST ES UNSER BESTREBEN, IMMER EINEN SCHRITT VORAUS ZU SEIN. DAFÜR GEHEN WIR TÄGLICH NEUE WEGE.«



>> FORSCHUNG- UND ENTWICKLUNG

Wir wissen, dass nur eine intensive Forschungs- und Entwicklungsarbeit unseren Innovationsvorsprung sichern kann. Daher treiben wir gemeinsam mit unseren Kunden und professionellen Anwendern marktorientierte Entwicklungen voran. Dabei werden wir von erfahrenen Partnern, Feldtests und unserem schwäbischen Erfindergeist unterstützt.

>> HOHE FERTIGUNGSTIEFE

Wir verfügen nicht nur über eine eigene Engineering- und Konstruktionsabteilung, sondern auch über hochmoderne Fertigungsanlagen mit innovativem Maschinenpark. Unsere eigens ausgebildeten und geschulten Fachkräfte garantieren dabei beste Qualität – »Made in Germany«.

>> GESCHULTE MITARBEITER

Wir bieten unseren Mitarbeitern beste Entwicklungsmöglichkeiten in einem spannenden Umfeld. Für unser eigens ausgebildetes Fachpersonal bieten wir laufend Weiterbildungsprogramme an – denn ein Unternehmen kann immer nur so gut sein wie seine Mitarbeiter.



UNSER ANSPRUCH – WIR WOLLEN IMMER BESSER WERDEN: UNSERE INNOVATIVE FORSCHUNG- UND ENTWICKLUNGSABTEILUNG SICHERT DEN TECHNOLOGIEVORSPRUNG. NAHEZU ALLE MASCHINEN-KOMPONENTEN WERDEN VON UNSEREN MITARBEITERN MIT HÖCHSTER PRÄZISION IN DER LISSMAC-FIRMENZENTRALE IN BAD WURZACH HERGESTELLT.

LISSMAC USA

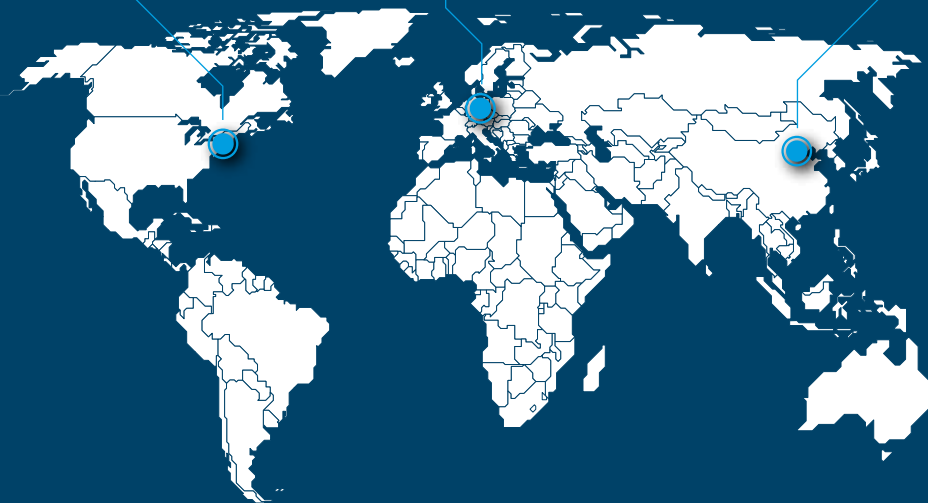
Waterford, New York
Vertrieb und Service

LISSMAC GERMANY

Bad Wurzach und Beckum
Produktion, Vertrieb und
Service

LISSMAC CHINA

Tianjin
Vertrieb und Service

**LISSMAC-SERVICE CENTER**

Um gezielt auf die Bedürfnisse unserer Kunden einzugehen, haben wir ein eigenes Service Center eingerichtet. Unsere erfahrenen Service-Mitarbeiter unterstützen Sie kompetent in allen Belangen rund um die Produkt- und Verfahrenstechnik.

Unsere internationalen Vertriebs- und Servicestützpunkte bieten unseren Kunden globale Verfügbarkeit aller LISSMAC-Services.

**ERSATZTEILE**

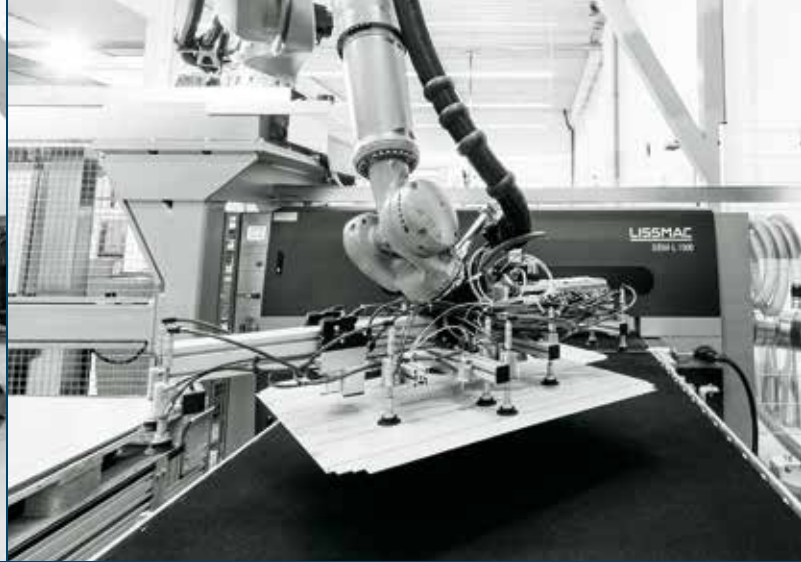
Weltweit befinden sich mittlerweile tausende LISSMAC-Blechbearbeitungsanlagen im Einsatz. Wir verfügen über einen umfangreichen Lagerbestand an Ersatzteilen und können Ihnen so eine schnelle und einfache Abwicklung garantieren. Über unser weltweites Servicenetzwerk bieten wir auch Wartungen für vorbeugende Instandhaltung an.

**VIER STANDORTE**

Weltweit sorgen über 300 Mitarbeiter an vier Standorten in Deutschland, USA und China für Ihre höchste Zufriedenheit. Unsere internationalen Kunden schätzen die hohe Qualität der LISSMAC-Produkte – »Made in Germany«.



UNSER VERSPRECHEN – WIR SIND WELTWEIT FÜR SIE DA: FÜR UNSERE KUNDEN GEBEN WIR UNSER BESTES UND ANALYSIEREN IHRE ANFORDERUNGEN MIT GRÖSSTER AUFMERKSAMKEIT UND WERTSCHÄTZUNG. WIR BEGLEITEN UNSERE KUNDEN ÜBER DEN GESAMTEN LEBENSZYKLUS UNSERER ANLAGEN UND LIEFERN WIRTSCHAFTLICHE RUND-UM-LÖSUNGEN FÜR HÖCHSTE KUNDENZUFRIEDENHEIT.



>> INDIVIDUELLE LÖSUNGEN

Unsere spezifischen Lösungen erleichtern weltweit die Arbeitsprozesse unserer Kunden und überzeugen im täglichen Einsatz.

LISSMAC sucht für jede Anwendung im individuellen Kundenumfeld die optimale Lösung. Wir analysieren Ihre Anforderungen mit größter Aufmerksamkeit und Wertschätzung.

Mit den Ideen und dem Know-how unserer Entwicklungsabteilung entwickeln wir Lösungen für höchste Ansprüche.

Das Einsatzspektrum unserer Anlagen zeigt sich überzeugend flexibel – von der Einzelanwendung bis hin zur Integration in hochautomatisierte Fertigungsprozesse.

Wir automatisieren Prozesse für unsere Kunden mit dem Ziel höchster Produktivität und Wirtschaftlichkeit. Dafür bündeln wir unsere Erfahrungen aus den LISSMAC-Geschäftsfeldern und liefern integrierte Komplettlösungen aus einer Hand.



LISSMAC
SBM-L 1500



UNSER ANSPORN – WIR SIND BEREIT FÜR IHRE HERAUSFORDERUNGEN: IM BEREICH »SONDERANLAGEN« ENTWICKELN WIR GEMEINSAM MIT UNSEREN TECHNIKERN UND INGENIEUREN DIE PASSENDE LÖSUNG – INDIVIDUELL ANGEPASST AN SIE UND IHRE SPEZIFISCHEN ANFORDERUNGEN.



>> TESTEN UND BEURTEILEN

Erleben Sie unsere einzigartigen Innovationen: Senden Sie uns Ihre Bleche für Musterbearbeitungszwecke zu, oder kommen Sie einfach persönlich vorbei.

Gemeinsam mit unseren Experten wurden bereits tausende Schleifaufgaben und Herausforderungen erfolgreich gelöst.

Beurteilen Sie Ihr Ergebnis und gleichen Sie es mit den Anforderungen Ihrer Kunden oder Ihrer Fertigung ab.

>> ANALYSIEREN

Wir führen ständig unterschiedliche Analysen zu den Bearbeitungsergebnissen durch. Beispiele hierfür sind der Salzsprühtest oder die Untersuchung zur Auswirkung von Kantenverrundung auf die Lackhaftung.

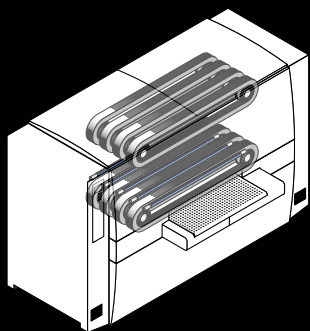


UNSER ANGEBOT – WIR FREUEN UNS AUF IHREN BESUCH: IN UNSEREM MODERNEN SHOWROOM IN BAD WURZACH KÖNNEN SIE SICH ÜBER UNSERE UMFANGREICHE PRODUKT- UND LEISTUNGSPALETTE INFORMIEREN. HIER KÖNNEN SIE NICHT NUR ALLE TECHNOLOGIEN UND WERKZEUGE LIVE ERLEBEN, SONDERN SICH AUCH VON UNSEREN EXPERTEN PERSÖNLICH BERATEN LASSEN.



SBM-SERIE BEIDSEITIG TROCKEN

Die SBM-Serie von LISSMAC setzt Maßstäbe in der innovativen Blechverarbeitung. Im Trockenbearbeitungsverfahren erfolgt die hocheffiziente beidseitige Bearbeitung aller Schnittkonturen (Außen- und Innenkonturen) bei Blechen in nur einem Arbeitsprozess. Die beidseitige synchrone Bearbeitung bietet höchste Produktivität und beste Bearbeitungsergebnisse.



ARBEITSBREITEN [MM]



MATERIALDICKEN [MM]



HIGHLIGHTS

- breites Anwendungsgebiet: Oxidschicht entfernen, Entgraten, Schlacke entfernen, Kanten verrunden
- Trockenbearbeitung für alle Metalle, NE-Metalle und Kunststoffe geeignet
- beidseitige Bearbeitung in nur einem Arbeitsgang
- bis zu 80 % Arbeitszeiterparnis gegenüber der manuellen Bearbeitung
- gleichmäßige Werkzeugausnutzung über die gesamte Arbeitsbreite durch das Querbearbeitungsprinzip
- große Auswahl an verschiedenen Aggregaten und Aggregatpaarungen verfügbar
- schneller und einfacher Werkzeugwechsel über Schnellspannsysteme
- geringe Stückkosten
- platzsparende, kompakte und modulare Bauweise
- intuitive Bedienung – entweder manuell oder über Touchscreen

BEARBEITUNGSVERFAHREN





ENTGRATUNG – VORHER



ENTGRATUNG – NACHHER



KANTENVERRUNDUNG – VORHER



KANTENVERRUNDUNG – NACHHER



OXIDSCHICHTENTFERNUNG – VORHER



OXIDSCHICHTENTFERNUNG – NACHHER



SCHLACKEENTFERNUNG – VORHER

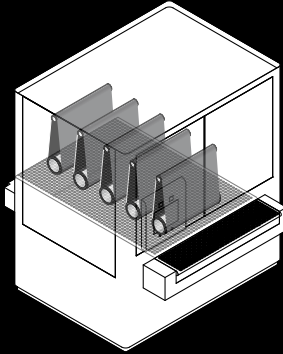


SCHLACKEENTFERNUNG – NACHHER



SMD-SERIE EINSEITIG TROCKEN

Die LISSMAC-Schleifmaschinen der SMD-Serie setzen Maßstäbe für das perfekte Oberflächenfinish im Trockenschleifverfahren. Die frei konfigurierbaren Trockenschleifmaschinen der SMD-Serie sind echte Multitalente zum Entgraten und Oberflächenfinish. Durch modularen Aufbau, innovative Technik und bis zu fünf Bearbeitungsaggregaten lassen sich die verschiedenen Modelle flexibel an wechselnde Kundenanforderungen anpassen.

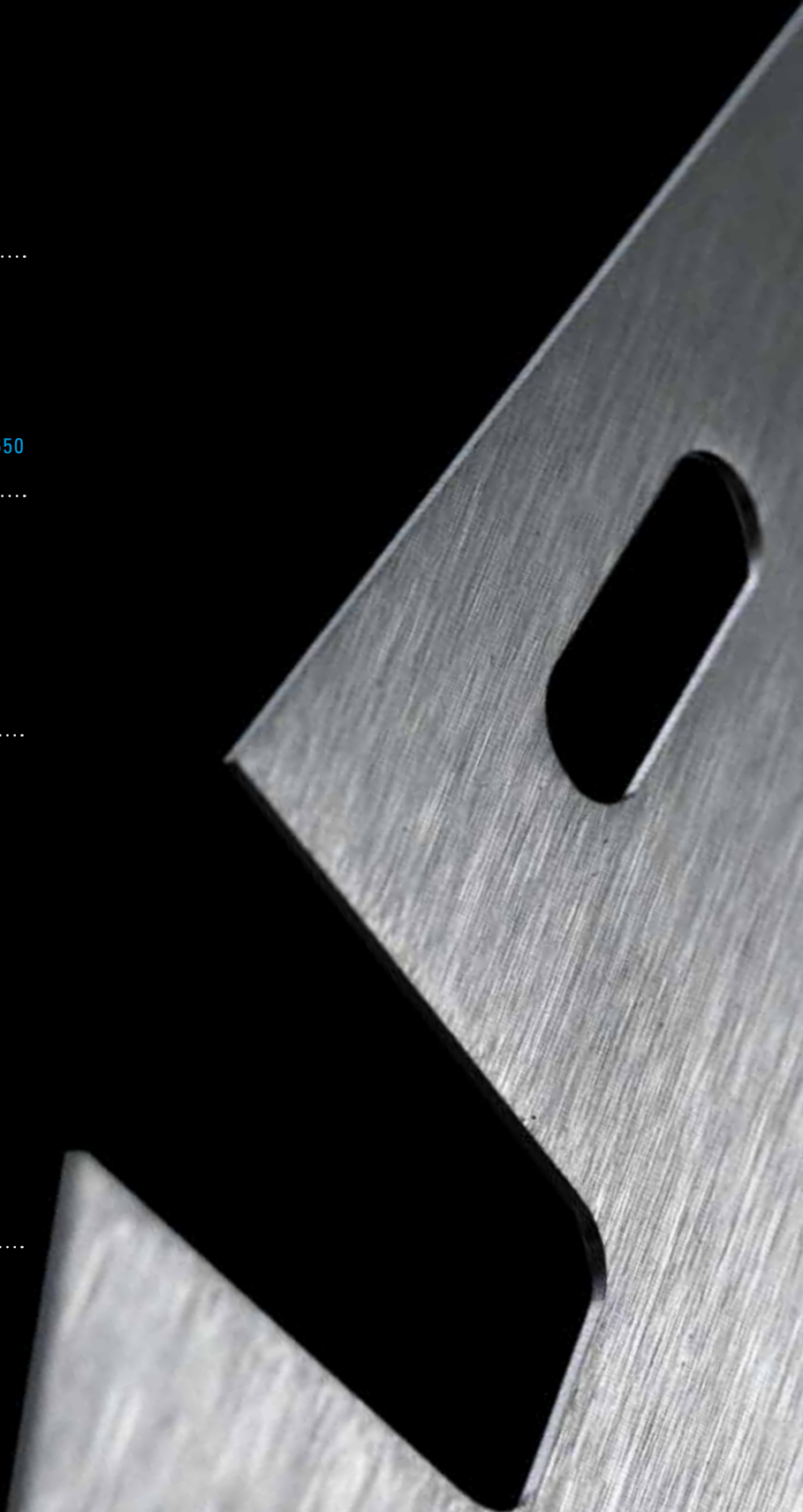
 CHASSIS / BEARBEITUNGSPRINZIP


 ARBEITSBREITEN [MM]

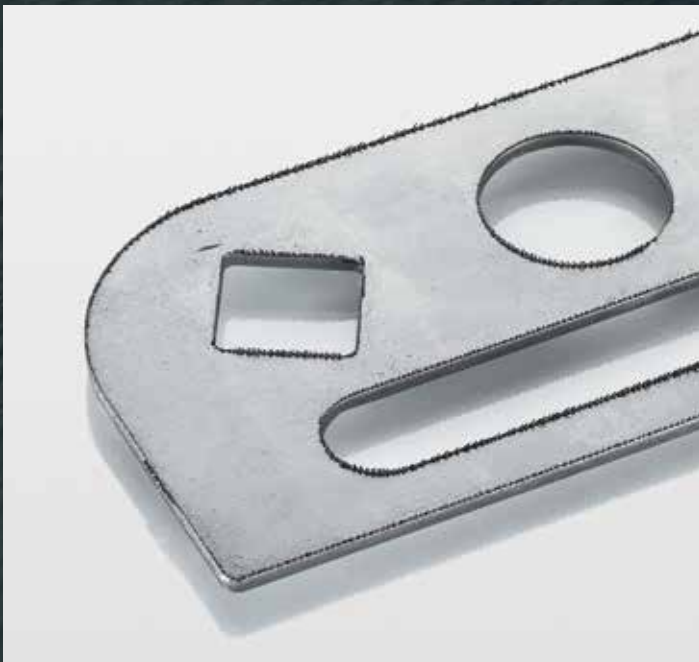

 MATERIALDICKEN [MM]


 HIGHLIGHTS

- breites Anwendungsgebiet: Oxidschicht entfernen, Entgraten, Schlacke entfernen, Kanten verrunden, definierter Oberflächenschliff
- Designschliffe / Dekorschliffe sowie technische Schliffe möglich
- einseitige trockene Bearbeitung für alle Metalle, NE-Metalle und Kunststoffe geeignet
- schneller und einfacher Werkzeugwechsel innerhalb weniger Minuten
- geringe Stückkosten
- frei konfigurierbare Maschine – bis zu fünf Aggregate in einer Maschine möglich
- intuitive Bedienung über Touchscreen

 BEARBEITUNGSVERFAHREN






ENTGRATUNG – VORHER



ENTGRATUNG – NACHHER



OXIDSCHICHTENTFERNUNG – VORHER



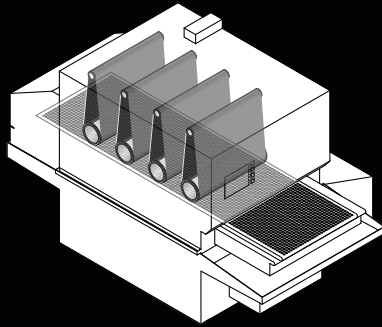
OXIDSCHICHTENTFERNUNG – NACHHER



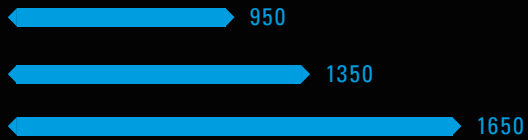
SMW-SERIE EINSEITIG NASS

Die LISSMAC-Schleifmaschinen der SMW-Baureihe setzen Maßstäbe für das perfekte Oberflächenfinish im Nassschleifverfahren. Die frei konfigurierbaren Nassschliff-Modelle der SMW-Serie überzeugen durch perfekte Entgratung und definierte Oberflächenfinishings hochwertiger Teile. Durch modularen Aufbau, innovative Technik und bis zu vier Bearbeitungsaggregate lassen sich die verschiedenen Modelle flexibel an wechselnde Kundenanforderungen anpassen.

CHASSIS / BEARBEITUNGSPRINZIP



ARBEITSBREITEN [MM]



MATERIALDICKEN [MM]



HIGHLIGHTS

- breites Anwendungsgebiet: Entgraten, Kanten verrunden, definierter Oberflächenschliff
- Designschliffe / Dekorschliffe sowie technische Schliffe möglich
- einseitige nasse Bearbeitung für alle Metalle, NE-Metalle und Kunststoffe geeignet
- keine Materialverschleppung und keine Umrüstzeiten bei Materialmix
- kaum Wärmeeintrag bzw. thermische Belastung für die zu bearbeitenden Werkstücke, was sich positiv auf den Biegeprozess auswirkt
- schneller und einfacher Werkzeugwechsel innerhalb weniger Minuten
- geringe Stückkosten
- frei konfigurierbare Maschine – bis zu vier Aggregate in einer Maschine möglich
- intuitive Bedienung über Touchscreen

BEARBEITUNGSVERFAHREN







ENTGRATUNG – VORHER



ENTGRATUNG – NACHHER

LISSMAC Maschinenbau GmbH
Lanzstraße 4
D-88410 Bad Wurzach
Telefon +49(0)75 64 / 307-0
Telefax +49(0)75 64 / 307-500
lissmac@lissmac.com
www.lissmac.com

BLUECOMPETENCE

Alliance Member

Partner der Nachhaltigkeitsinitiative
des Maschinen- und Anlagenbaus