



PRÄSENTATION

GYS Gruppe

www.gys-schweissen.com



**GYS GMBH
AACHEN**



1	DIE GRUPPE	4
1.1	Invest in the future	5
1.2	Wichtige Unternehmenskennzahlen	6
1.3	GYS - unser Weg zum Technologie-Führer	7
2	KONZEPTION & PRODUKTION	8
2.1	Forschung & Entwicklung	9
2.2	Mehrstufige Qualitätskontrollen	10
2.3	Produktionstiefe bis zu 100%	11
2.4	Neues Logistikcenter - Export weltweit	12
2.5	Fachberatung & Servicezentralen	13
3	PRODUKTE & SERVICE	14
3.1	Breites Sortiment für viele Anwendungsbereiche	15
3.2	Kataloge	16
3.4	Technisches Training - Die GYS Akademie	17
3.5	Verkaufsunterstützende Marketing-Tools	18



1

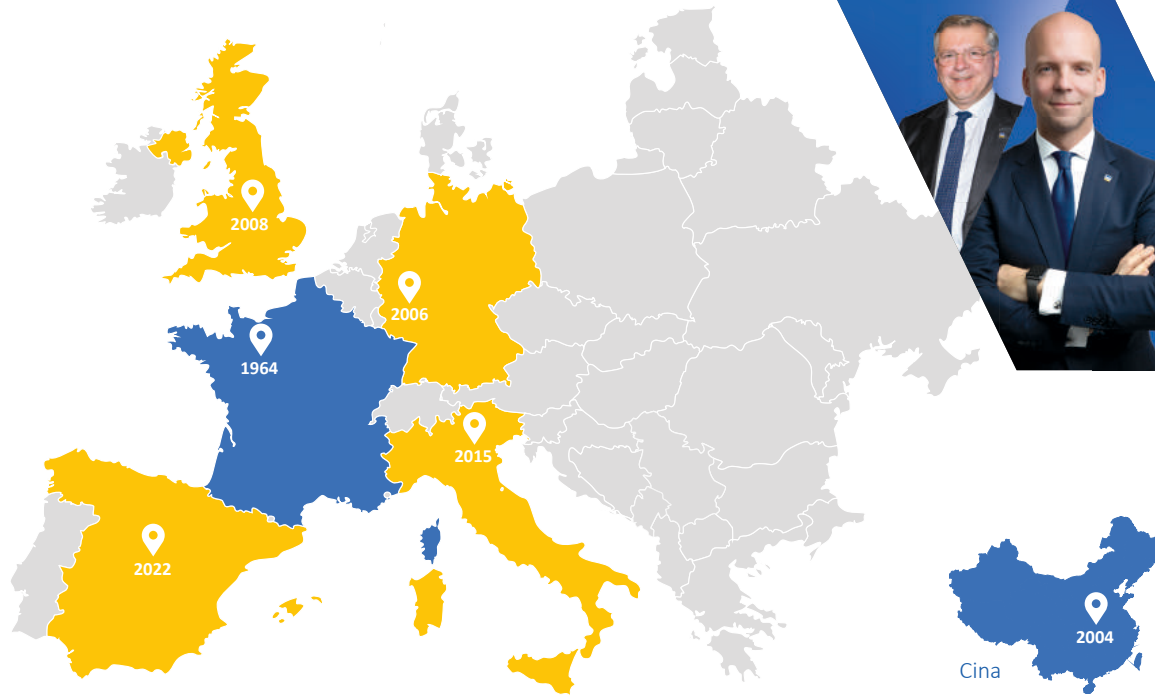
DIE GRUPPE

4





Nicolas und Bruno Bouygues



2
Produktions-
standorte

1
Logistikcenter

6
Vertriebs-
Niederlassungen

132
Export-
Länder

LOGISTIKCENTER
Bau eines 2. Logistikzentrums
(9.500 m²)

2022

SPANIEN
Vertriebsniederlassung
in Madrid

LOGISTIKCENTER
Expansion: Neubau eines
Zentrallagers für die intern.
Distribution (9.500 m²)

2021

ERWEITERUNG
Bau einer neuen
Produktionsstätte in Laval
(5600 m²)

F&E-ZENTRUM
Expansion:
Neubau in Laval

2020

ITALIEN
Vertriebsniederlassung
in Venedig

DEUTSCHLAND
Vertriebsniederlassung
in Aachen

2015

ENGLAND
Vertriebsniederlassung
in Rugby

ÜBERNAHME
GYS wird von der heutigen
Inhaberfamilie übernommen

2014

EXPANSIONSSTUFE
Externe Fertigung: Aufbau des
zweiten Werks in China (Shanghai)
hauptsächlich für preissensible
B2C-Produkte

2008

STAMMWERK
Gegründet von Guy-Yves
Stéphany - für die Herstellung
von Transformatoren
Frankreich- Saint-Berthevin

2006

2004

1997

1964

WICHTIGE UNTERNEHMENSKENNZAHLEN

Im Jahr 2022...



125
Millionen
konsolidierter Umsatz



900
Mitarbeiter international



53 000 m²
Büro-, Lager- und
Produktionsflächen



5%
Investitionsbeitrag in
Forschung & Entwicklung



C1+
Rating Bank de France
(Best Rating)

Stand 31/12/2022

3 Produktkataloge



50%

**SCHWEISSEN &
SCHNEIDEN**



30%

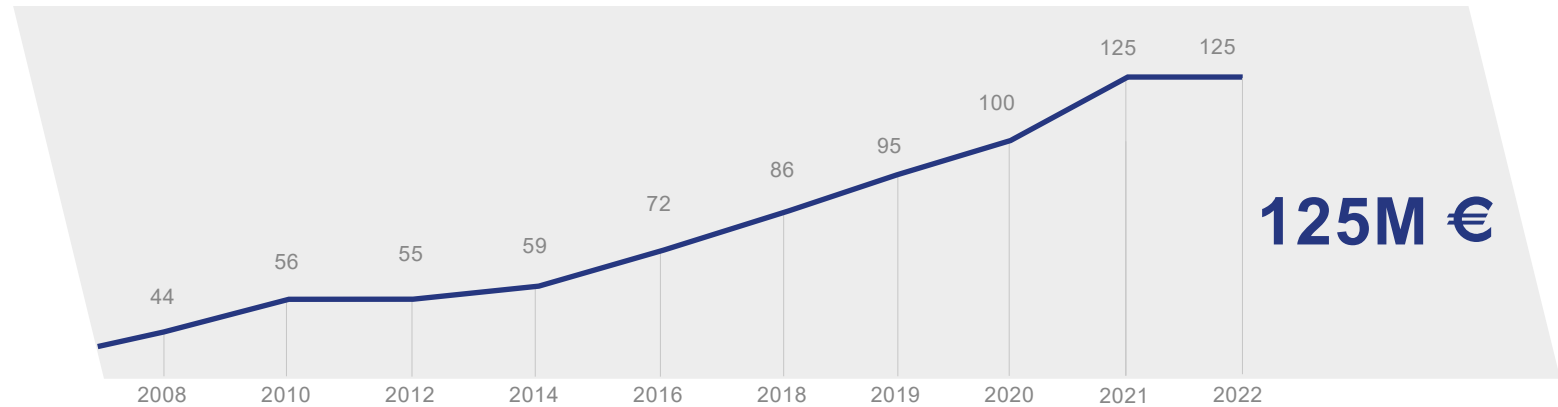
**KAROSSERIE-
REPARATUR**



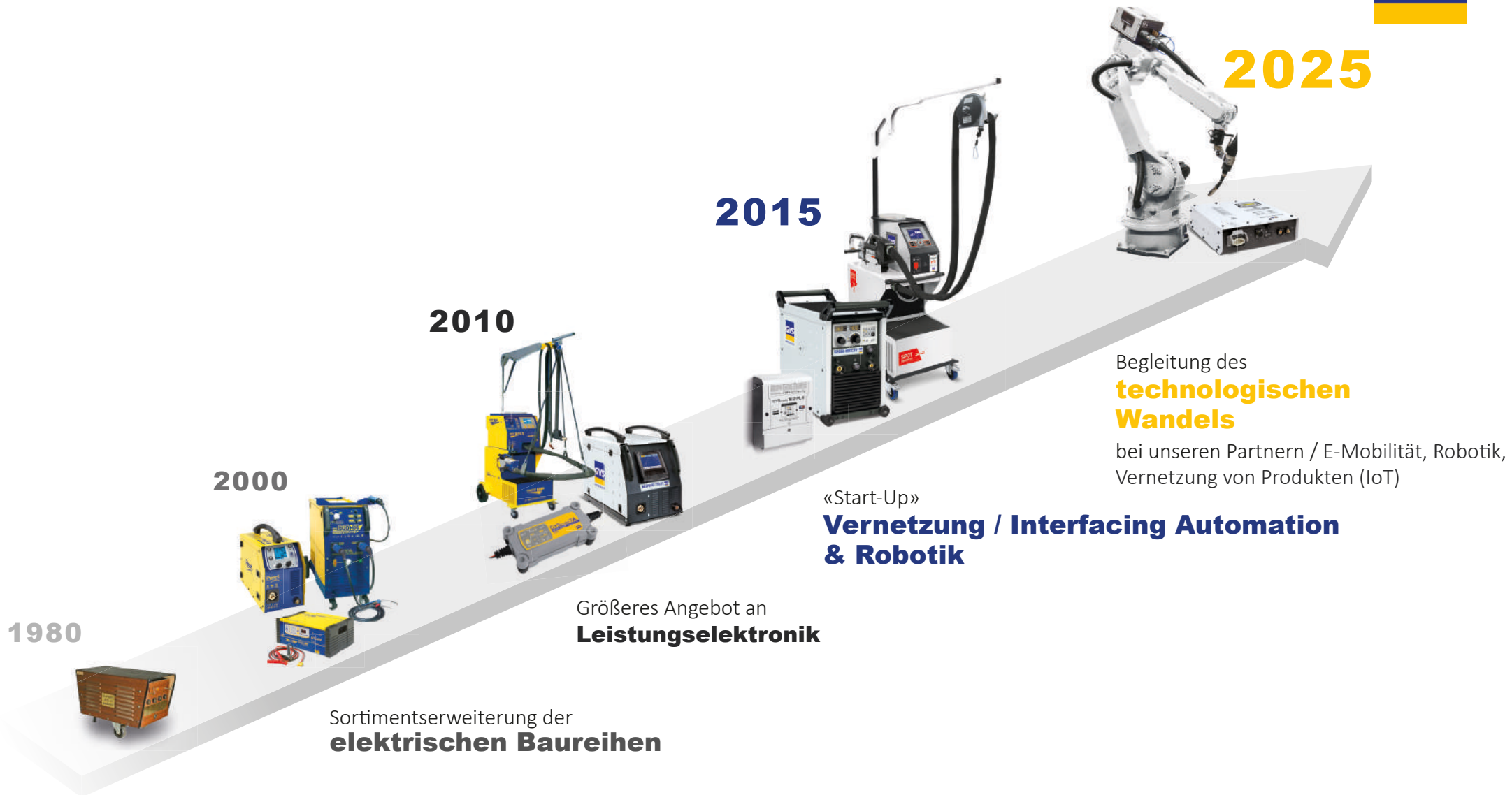
20%

BATTERIESERVICE

Die GYS Gruppe steht für 15 Jahre solides Wachstum



GYS - unser Weg zum Technologie-Führer



2

KONZEPTION & PRODUKTION





+90
Experten

- Promotion auf dem Gebiet der Leistungselektronik
- Ingenieure im Bereich On-Board-Computing
- Ingenieure für Strömungsmechanik
- Kunststofftechniker
- Maschinenbauingenieure und Maschinenbaukonstrukteure
- Ingenieure für Telekommunikation



+50
Produktneuheiten
(Circa jährlich)



4
Fachbereiche

- **Elektronik:**
Entwicklung von Leistungs-/Digitalkarten
- **Maschinenbau:**
Schellenkonstruktion, Blech, Kunststoff, Struktur mechanisch geschweißt, usw.
- **Integrierte Datenverarbeitung:**
Entwicklung von Benutzeroberflächen (IHM), Schweißmodi, Einstellalgorithmen, Kommunikation (Bluetooth / Wifi)
- **Robotik:**
Kommunikationsschnittstellen, Robotikspulen, URcap-Software, Installationsdateien



Mehrstufige Qualitätskontrolle

Begleitung- von der Entwicklung bis zur Fertigmontage



Step by Step Check

100 % der elektronischen Platinen werden während des gesamten Herstellungsprozesses getestet. 3D-Kamera, Feld-Tests, Dielektrisch, Röntgenverfahren



Belastungsprüfungen

Kontrolle + Ermittlung von möglichen Störungen (EMC, EMF), Simulation von extremen Klimabedingungen, Tests zur exakten Leistung und Einschaltdauer, Identifikation und Prüfung der Schutzklasse (IP)



Qualitätskontrolle

Bauteil- und Produktkontrolle, Produkt- und Prozessverbesserung, Umweltanalyse

→ **Einhaltung der Vorschriften**

→ **Qualitätskontrolle**

→ **Zertifizierung
ISO 14001 / ISO 9001**

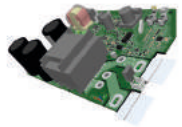
PRODUKTIONSTIEFE BIS ZU 100%

Flexibilität - hohe Qualitätsstandards - schnelle Lieferfähigkeit



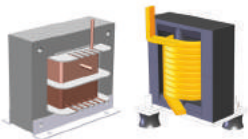
Halbleiterfertigung

72 Millionen SMD Komponenten werden jährlich im eigenen Hause verbaut



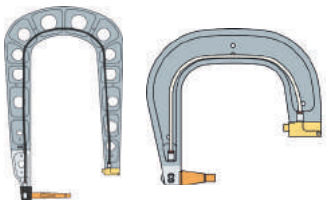
Trafowickerei

150.000 Transformatoren jährlich



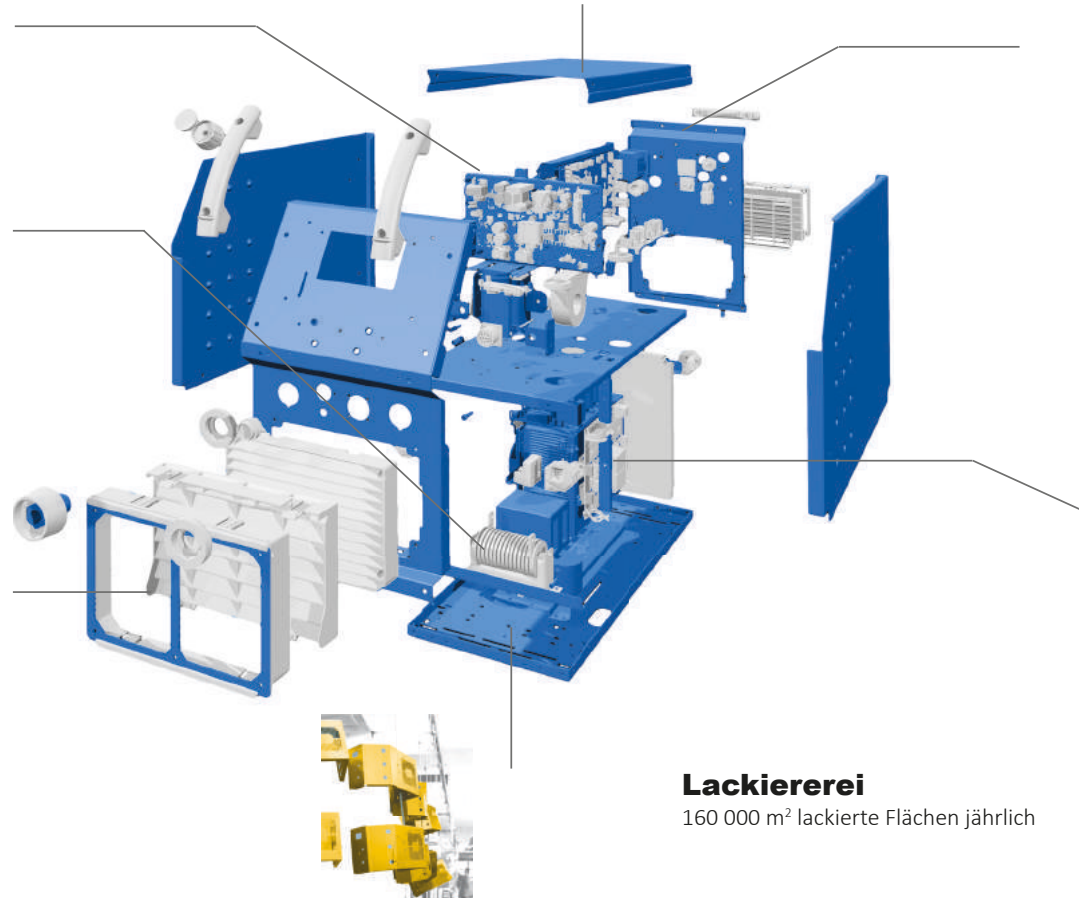
Mechanik

720.000 bearbeitete Teile jährlich



Metallbearbeitung

1 400 Tonnen Stahlblech im eigenen Bearbeitungszentrum konfektioniert



End-Montage

20 Montagebänder



Kabelkonfektion

250 km Drähte pro Jahr



Lackiererei

160 000 m² lackierte Flächen jährlich





NEUES LOGISTIKCENTER - EXPORT WELTWEIT

Sicherung der maximalen Lieferfähigkeit



1 Logistikcenter
International

1 Internationales Logistikcenter
Frankreich

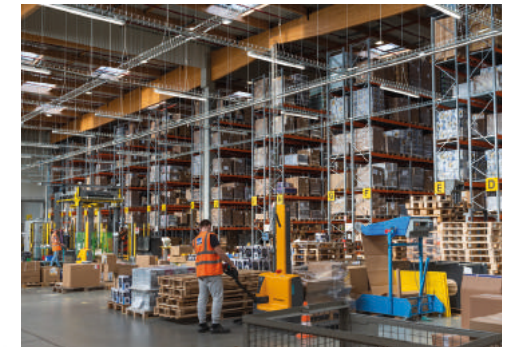


3 300
Lagerartikel

3 nationale Logistikcenter
Deutschland, England, China



1 Millionen
Produktversand
weltweit jährlich



48h
Lieferzeit
in Frankreich und Europa
(stets angestrebt)



2 Kundendienst-Center

SAV Inverter / SAV Traditionell



32 Techniker

für fachgerechte Reparaturen



+1 000

Ersatzteile

aus der eigenen Produktion

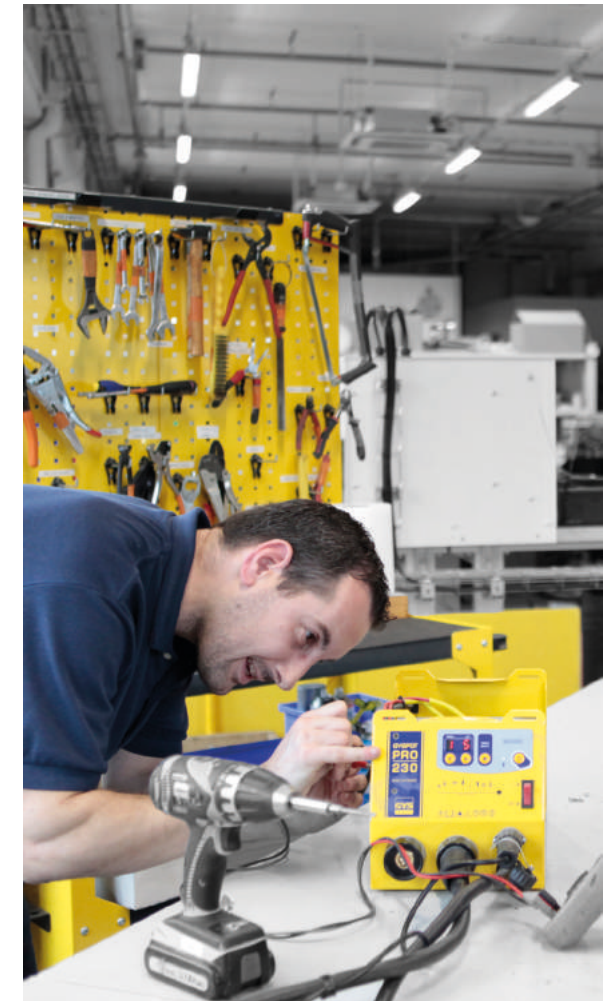


2 Jahre Garantie

im Regelfall

Planet GYS : Die informative Kundenplattform auf der GYS-Website

- Kontaktdaten vom zuständigen Vertriebsmitarbeiter
- Eigen-Diagnose & After-Sales-Service
- Angebotserstellung mit wenigen Klicks
- Feedback über Reparaturstatus in Echtzeit
- Ersatzteillisten und Preise
- Technische Dokumente
- Download von Produkt-Software-Updates

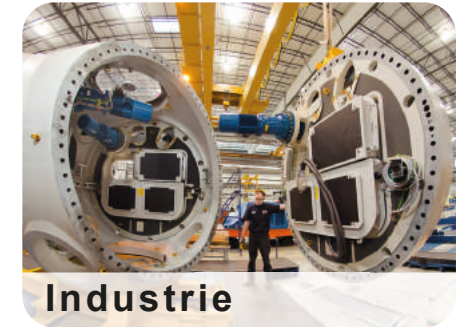


PRODUKTE & SERVICE



**Umfassende
Produkt-Auswahl für
unterschiedliche
Einsätze und Branchen**

Mit einer großen Auswahl an Produkten in seinen drei Tätigkeitsbereichen und einer beachtlichen Sortimentstiefe erfüllt GYS alle Bedürfnisse in den verschiedenen Tätigkeitsbereichen.





SCHWEISSEN & SCHNEIDEN **50%**

- + 350 Geräte & Maschinen
- + 1250 Artikel für Zusatzwerkstoffe, Zubehör
- + Arbeitsschutz

KAROSSERIE-REPARATUR **30%**

- + 200 Geräte & Ausrüstung
- + 850 Artikel-Zubehör & Verbrauchsmaterial

BATTERIE-SERVICE **20%**

- + 190 Geräte
- + 200 Artikel-Zubehör, Hilfsmittel

Geräte & Maschinen
Zusatzwerkstoffe
Zubehör
Arbeitsschutz

Ausbeulen/Reparieren
Punktschweißen
Ziehen
MIG-Schweißen
Heben
Induktion
Nieten

Ladegeräte
Booster & Starter
Zubehör



400 m²

showroom

für Training vor Ort



200

**Schulungsteilnehmer
jährlich**

Distributoren, Partner, Außendienst,
Mitarbeiter...



+50 Lern-Videos Beispiele auf Youtube

Für Eigen-Training




GYs Academy

- Showroom Ladetechnik
- Showroom Schweißtechnik
- Showroom Karosserietechnik
- Kurse sind im Extranet verfügbar

Schulung durch Experten

5 Trainer schulen praxisorientiert,
verschiedene Anwendungen : MMA-MIG/
MAG- WIG- Plasma- Induktion Spotter und
Batterieladegeräte.



VERKAUFSUNTERSTÜTZENDE MARKETING - TOOLS

Ein Marketing-/Designteam zu Ihren Diensten



Verkaufshilfen für Fachhändler

- Produkt-Kataloge
- Technische Datenblätter
- Broschüren
- Flyer
- Verkaufsregale
- Verkaufsverpackung
- Produkt-Spezifikationen/Anpassungen



Multimediale Kommunikation

Youtube-Videos

- Lern-Videos
- Fokus auf Technologie und Features
- Präsentation neuer Produkte

Soziale Netzwerke

- Teilen von Neuigkeiten auf    

Pressemitteilungen

- Lokal- und Fachpresse

Bildarchiv

- Kostenloser Download von unserer Website



Kunden-Extranet

Abrufbare Informationen

- Nachverfolgung von Bestellungen (in Arbeit)
- Kontaktdaten der Ansprechpartner
- Technische Informationen
- E-Learning : Schweiß- und Ladetechnik Training

Marketing-Tools

- Promogys : zum Erstellen von eigenen Flyern

Servicebereich

- Nachverfolgung von laufenden Reparaturen
- Ersatzteile und elektrische Schaltpläne
- Download-Bereich für Software-Updates
- Reparaturstatus-Info



Technische Dokumentation

- Bedienungsanleitungen
- Konformitätserklärungen
- Download-Möglichkeit von Bildmaterial





www.gys.fr



GYS France - Headquarter

1, rue de la croix des Landes
CS 54159
53941 SAINT-BERTHEVIN Cedex
Laval – France
Tel : +33 2 43 01 23 60
E-mail : service.client@gys.fr

LOGISTIC CENTER

2, rue Jean Dausset
53910 Changé – France
Tel : +33 2 43 01 54 33



Firmen-Video



GYS GERMANIA

Professor-Wieler
Straße 11
52070 Aachen
Deutschland
Tel: +49 241 / 189-23-710
E-mail: aachen@gys.fr



GYS UK

Unit 3
Great Central Way
Rugby – Warwickshire
CV21 3XH – United Kingdom
Tel: +44 1926 338 609
E-mail: uk@gys.fr



GYS ITALIA

Vega – Parco Scientifico
Tecnologico Di Venezia
Via Delle Industrie, 25/4
30175 Marghera – VE Italia
Tel: +39 041 53 21 565
E-mail: italia@gys.fr



GYS CINA

Lotto n°15
6666 bd Songze
201706 Qingpu Shangai
Cina
Tel: +86 6221 4461
E-mail: contact@gys-china.com.cn



GYS IBÉRICA

Avenida Pirineos 31
Nave 9
San Sebastian de los Reyes
28703 Madrid - España
Tel: +34 917-409-790
E-mail: iberica@gys.fr